

# 물리 분야 지구 과학

2011년 6월 17일, **금요일** — 오후 1:15 - 오후 4:15에만 실시

## 답안 책자

학생.....  남  
성별:  여

교사.....

학교..... 학년 .....

**파트 B-2와 파트 C의 답을 이 책자에 기록하십시오.**

### 파트 B-2

51 \_\_\_\_\_

52 \_\_\_\_\_ 방향으로

53 \_\_\_\_\_

54 \_\_\_\_\_

55 \_\_\_\_\_ 줄(J)

56 \_\_\_\_\_

57 \_\_\_\_\_

\_\_\_\_\_

58 \_\_\_\_\_

\_\_\_\_\_

59 난류: \_\_\_\_\_

한류: \_\_\_\_\_

60 \_\_\_\_\_

61 \_\_\_\_\_ °

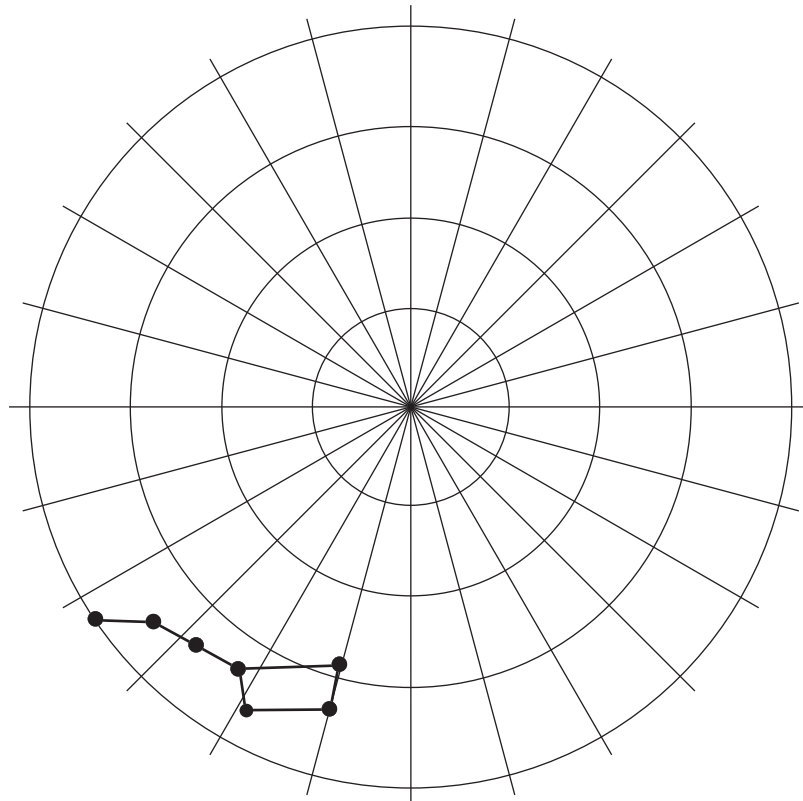
62 \_\_\_\_\_

63

별	광도	온도 (K)	분류
메라크	50	10,000	주계열
두베	230	4,800	

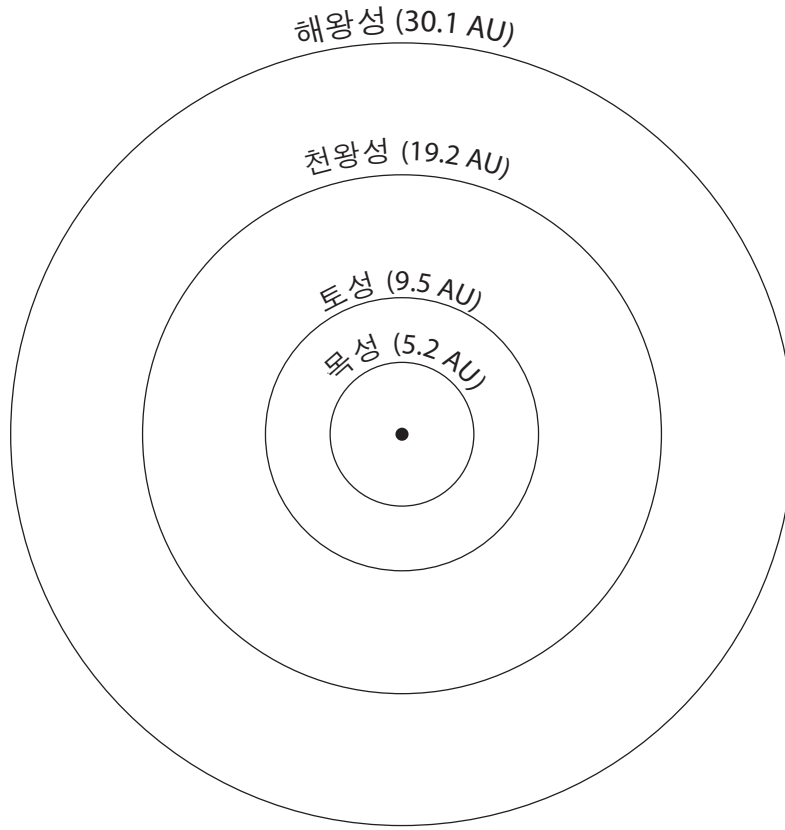
64 \_\_\_\_\_

65



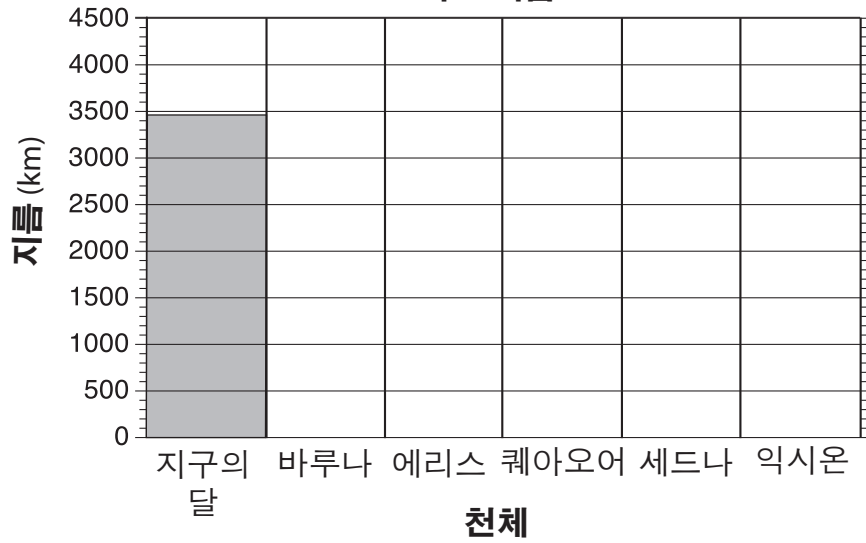
파트 C

66



67

적도 지름



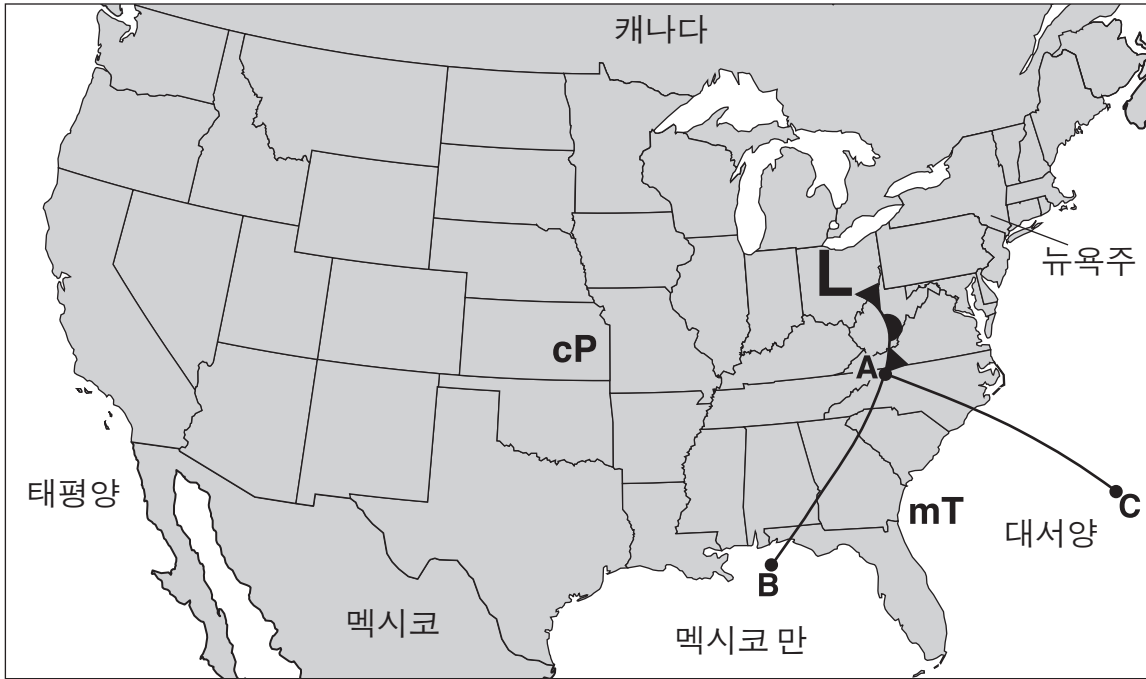
68 천체: \_\_\_\_\_

증거: \_\_\_\_\_

\_\_\_\_\_



지도 2-일기 전선



72

---

---

73

---

---

74

---

---

75 \_\_\_\_\_

\_\_\_\_\_

76 \_\_\_\_\_ 기

77 결정입자의 크기 : \_\_\_\_\_

설명: \_\_\_\_\_

\_\_\_\_\_

78 \_\_\_\_\_

79 \_\_\_\_\_

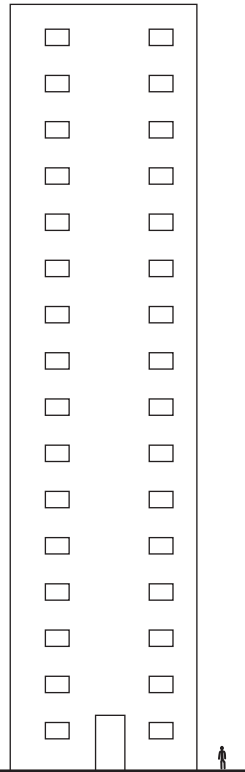
\_\_\_\_\_

80



(실제 비율과 다름)

81



비율: 1센티미터 = 5미터

82 속도 = \_\_\_\_\_

83 \_\_\_\_\_

84 \_\_\_\_\_

\_\_\_\_\_

85 조직: \_\_\_\_\_

밀도: \_\_\_\_\_

