

# ФИЗИЧЕСКИЙ АСПЕКТ НАУКА О ЗЕМЛЕ

Среда, 23 января 2008 года — только с 9:15 до 12:15

## БУКЛЕТ ДЛЯ ОТВЕТОВ НА ВОПРОСЫ

Муж

Имя и фамилия ученика ..... Пол:  Жен

Преподаватель .....

Название школы ..... Класс .....

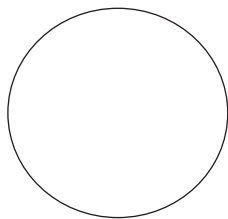
Ответьте на все вопросы Части В-2 и Части С. Запишите свои  
ответы в этот буклет

<input type="text"/>	<b>Performance Test Score</b> (Maximum Score: 23)	
.....		
<b>Part</b>	<b>Maximum Score</b>	<b>Student's Score</b>
A	35	
B-1	15	
B-2	15	
C	20	
<b>Total Written Test Score</b> (Maximum Raw Score: 85)		<input type="text"/>
<b>Final Score</b> (from conversion chart)		<input type="text"/>
<b>Raters' Initials:</b> Rater 1 ..... Rater 2 .....		

<b>Часть В-2</b>		<b>For Raters Only</b>
51 _____		51 <input type="text"/>
52 _____		52 <input type="text"/>
53 _____	<input type="text"/>	53 <input type="text"/>
54 _____		54 <input type="text"/>
55 _____		55 <input type="text"/>
56 _____		56 <input type="text"/>

For Raters  
Only

57



57

58

---

---

58

59

---

59

60

---

---

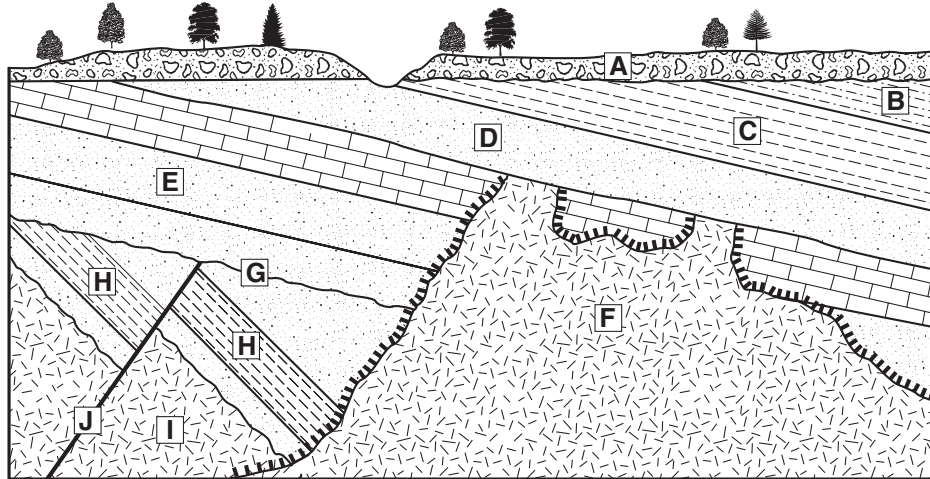
60

61

<b>Звезда</b>	<b>Цвет</b>	<b>Классификация</b>
Солнце	желтый	основная последовательность
<i>Процион В</i>		

61

62 и 63



Условные обозначения

-  Вулканическая порода
-  Контактный метаморфизм

For Raters Only

62

63

64 \_\_\_\_\_

64

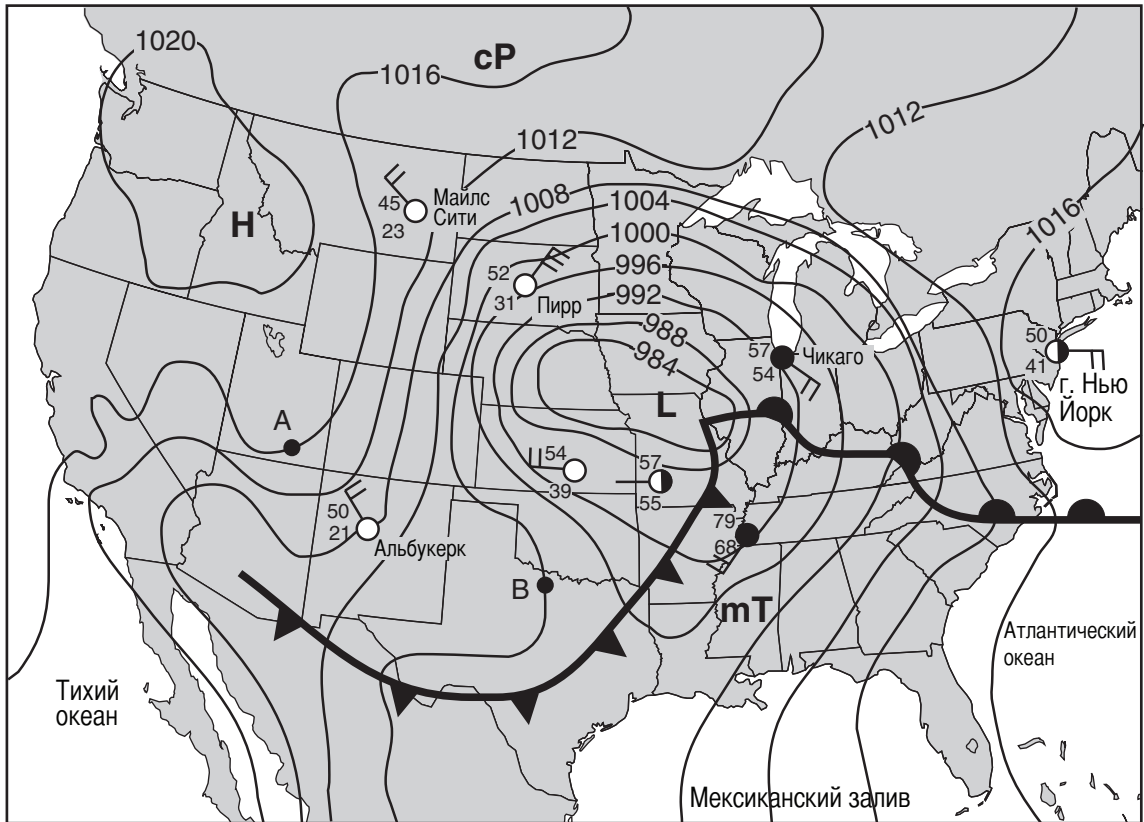
65 \_\_\_\_\_

65

Total Score for Part B-2

Часть С

66



66

67 Градиент = \_\_\_\_\_

67

68 \_\_\_\_\_

68

For Raters Only

69

--	--	--

Самая низкая относительная влажность

Самая высокая относительная влажность

69

70

---

70

71

---

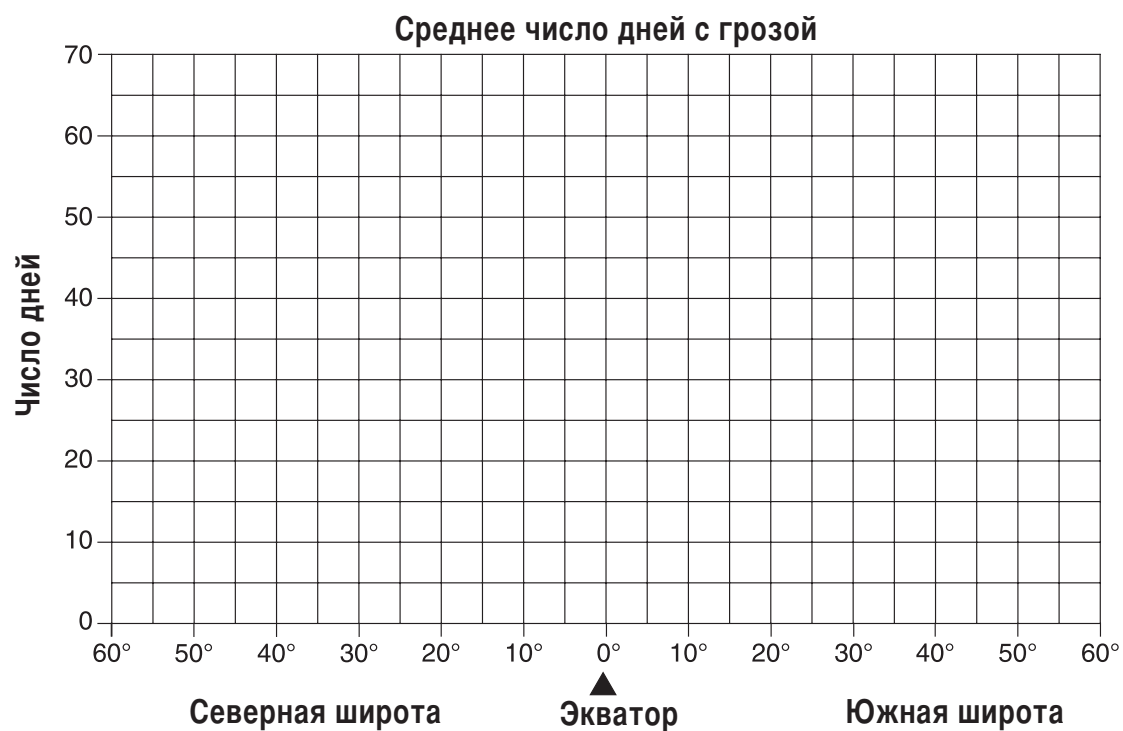
71

72

---

72

73



73

74

---

74

**For Raters  
Only**

75 \_\_\_\_\_

75

76 \_\_\_\_\_

76

\_\_\_\_\_

77 \_\_\_\_\_

77

\_\_\_\_\_

78 \_\_\_\_\_

78

\_\_\_\_\_

79 \_\_\_\_\_ калории /грамм

79

80 \_\_\_\_\_

80

81 \_\_\_\_\_ ч

81

82 Широта: \_\_\_\_\_

82

Долгота: \_\_\_\_\_

83 \_\_\_\_\_

83

84 \_\_\_\_\_

84

\_\_\_\_\_

**Total Score for  
Part C**



