

# 5YÈM ANE

## NIVO ELEMANTÈ

## EGZAMEN SYANS SOSYAL

### DEZYÈM LIV

### KESYON KI BAZE SOU YON SERI DOKIMAN (DBQ)

18 NOVANM 2004

Non elèv la \_\_\_\_\_

Non lekòl la \_\_\_\_\_

Ekri non w ak non lekòl ou an lèt majiskil sou liy ki anwo yo.

Egzamen sa a gen twa pati. Jodi a w ap pran Twazyèm Pati egzamen an.

**Twazyèm Pati** a baze sou plizyè dokiman.

**Seksyon A** nan **Twazyèm Pati** a gen dokiman yo ladan li. Chak dokiman yo gen youn oswa plis pase yon kesyon apre yo. Ekri repons ou yo nan espas ki la pou sa nan ti liv sa a. Ou dwe sèvi ak repons ou bay pou kesyon yo, pou ede w ekri redaksyon an.

**Seksyon B** nan **Twazyèm Pati** a gen yon kesyon ki baze sou dokiman yo. Ekri repons pou kesyon sa a nan ti liv pou ekri repons ki apa a, koumanse depi nan premye paj la.

W ap gen inèdtan edmi pou w reponn kesyon ki nan Dezyèm Liv la epi ekri redaksyon ou an.

**PINGA OU VIRE PAJ SA A TOUTOTAN YO POKO DI W VIRE L.**

## Twazyèm Pati

### KESYON KI BAZE SOU YON SERI DOKIMAN

*Esplikasyon:* Travay yo mande w fè anba la a baze sou dokiman 1 jiska 6. Travay sa a yo mande w fè a, se pou teste kapasite w pou travay avèk dokiman istorik. Gade chak dokiman epi reponn tout kesyon yo apre chak dokiman. Sèvi avèk repons ou jwenn pou kesyon ou yo, pou ede w ekri redaksyon w lan.

#### **Kontèks Istorik:**

Anvan 1860, se Kannal Erie ak lòt kannal pi piti yo ki te mwayen prensipal pou transpòte machandiz ak pasaje nan tout Eta New York la. Lè 1860 rive, ray tren te deja ap ranplase kannal yo rapidman kòm mwayen transpò pi popilè nan Eta New York la ak nan tout Etazini.

#### **Travay ou gen pou fè:**

Pou Pati A a, li **chak** dokiman byen, epi reponn kesyon an oswa kesyon yo apre chak dokiman. Apre sa, li esplikasyon pou Pati B a, epi ekri redaksyon w lan.

Pou Pati B a, sèvi avèk repons ou yo pou kesyon nan Pati A, avèk enfòmasyon ki soti nan dokiman yo, epi ak konesans ou genyen nan syans sosyal pou w rive ekri yon redaksyon byen òganize. Nan redaksyon ou lan, ou dwe:

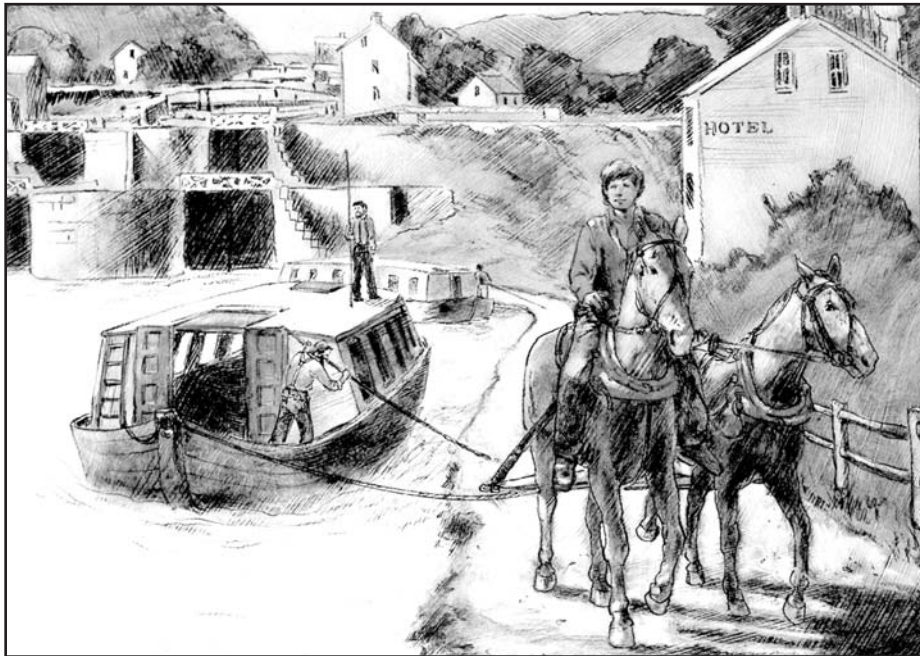
- Ekri sou diferan rezon ki te fè ray tren te ranplase kannal yo kòm mwayen transpò ki te pi popilè a

## Pati A

### Kesyon pou bay repons kout

*Esplikasyon:* Li chak dokiman epi reponn kesyon yo mande apre chak dokiman, nan plas yo kite pou ekri repons la.

#### Dokiman 1



Sous: R. Conrad Stein, *The Story of the Erie Canal*, Children's Press (adapte)

Yo te fin bati Kannal Erie a an 1825. Nan tan sa a, New York te gen yon wout pou transpò ki te sòti nan Gran Lak yo pou pase sou Rivyè Hudson pou rive nan Vil New York la. Pri pou voye ble sòti nan zòn wès nan New York pou ale nan Vil New York la, ki te 100 \$ pa tòn, te tonbe jiska 5 \$ pa tòn. Sa te pran sèlman nèf jou pou rive nan Vil New York la si w te pase nan kannal la, men sa te pran ven jou sou cheval oswa nan charyo.

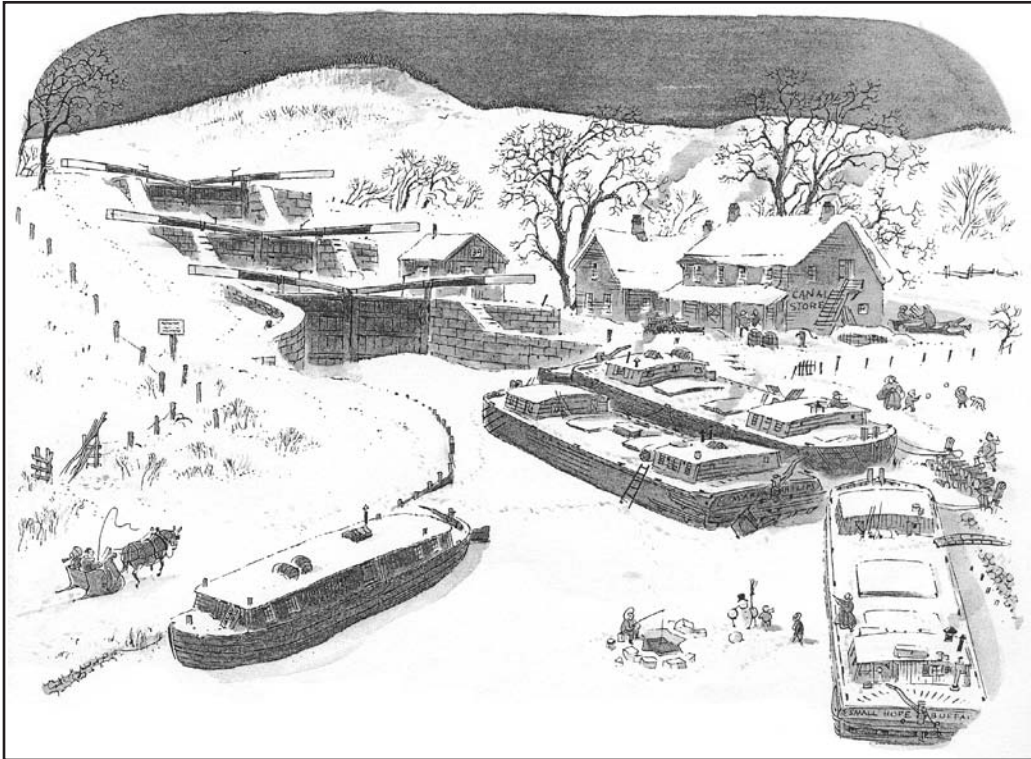
1 Dapre dokiman sa a, ki **de** (2) pi gwo avantaj Kannal Erie a te ofri plantè ak komèsan nan zòn wès nan Eta New York la? [0.5, 0.5]

(1) \_\_\_\_\_ Nòt

(2) \_\_\_\_\_ Nòt

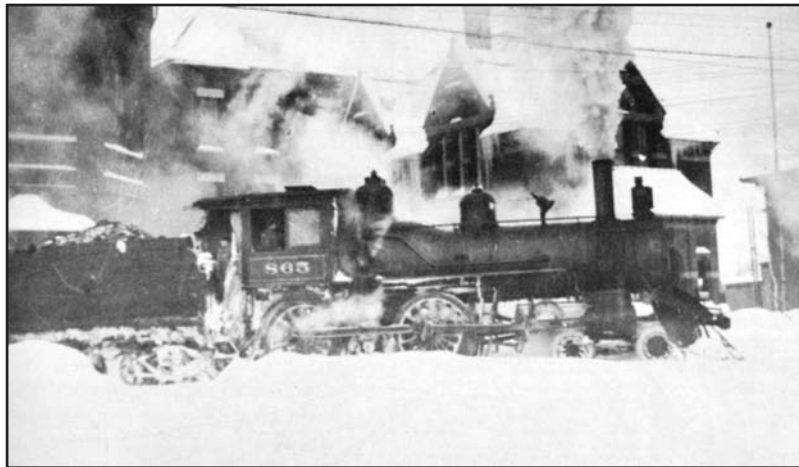
## Dokiman 2

### Kannal la nan Sezon Ivè



Sous: Peter Spier, *The Erie Canal*, Doubleday and Co.

### Tren kap Kite yon Estasyon nan Sezon Ivè a

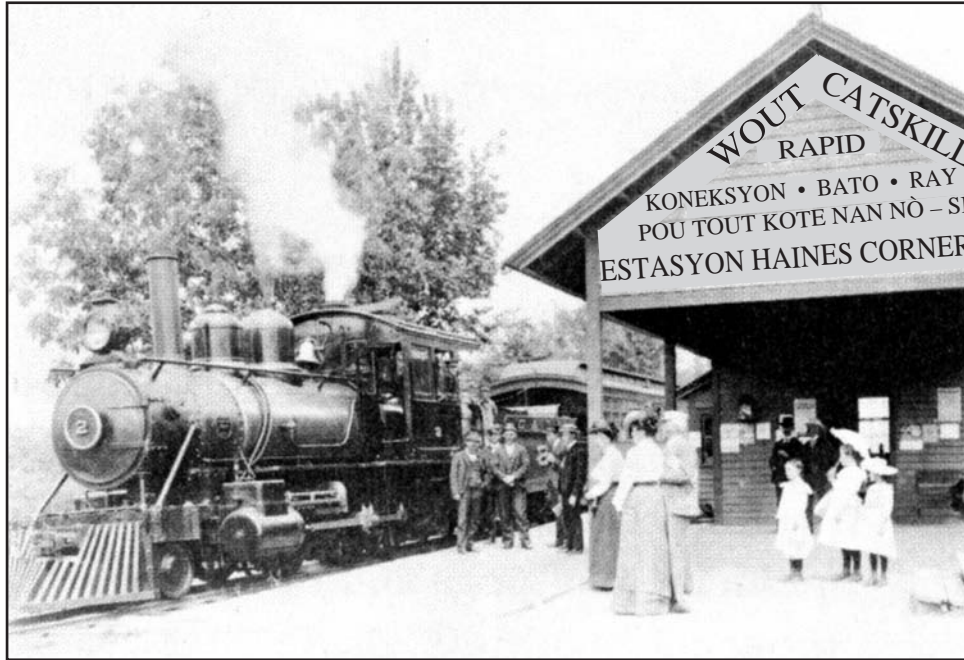


Sous: Foto sa a se koutwazi Lawrence Doherty, Jim Shaughnessy, *The Rutland Road*, Syracuse University Press (adapte)

**2** Dapre de (2) foto sa yo, ki avantaj tren an te genyen sou bato ki deplase sou kannal yo pandan sezon ivè a? [0.5]

Nòt

### Dokiman 3



Sous: F. Daniel Larkin et al., *New York Yesterday and Today*, Silver Burdett & Ginn (adapte)

Ray tren yo te koute mwen chè pou bati pase kannal yo. Yo te ka travèse mòn epi yo te rapid. Gen yon jounalis ki te ekri sou kantite tan li te ekonomize si l pran yon tren ki sòti Ballston, nan New York, pou ale Troy, nan New York, pandan ane 1830 yo. Vwayaj nan tren sa a te pran de (2) èdtan pou vwayaje yon distans 26 mil. Si jounalis la te pran yon bato pou vwayaje sou Kannal Erie, sa ta pran l sis èdtan pou yon distans 26 mil.

**3a** Di konbyen tan sa te pran pou yon moun vwayaje yon distans 26 mil nan tren ak nan bato. [0.5, 0.5]

Nan tren \_\_\_\_\_ Nòt

Nan bato \_\_\_\_\_ Nòt

**b** Dapre dokiman sa a, *apa de vitès*, ki **de** (2) lòt avantaj vwayaj nan tren te genyen sou vwayaj nan bato yo? [0.5, 0.5]

(1) \_\_\_\_\_ Nòt

(2) \_\_\_\_\_ Nòt

## Dokiman 4

### Pi Gwo Wout Tren nan ane 1850 yo



Sous: Drewry, Green et al., *United States History Beginnings Through the Reconstruction*, Charles Merrill Publishing (adapte)

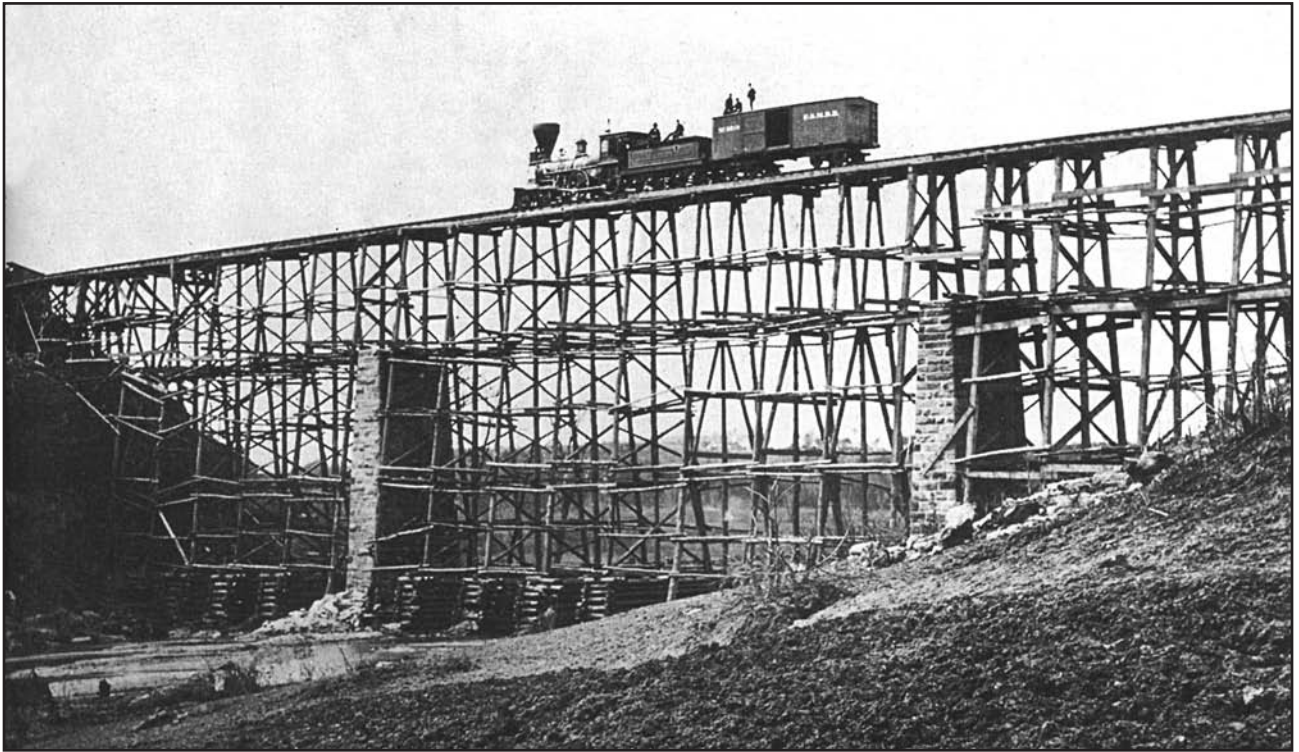
Pandan ane 1850 yo, te gen yon seri gwo wout tren ak anbranchman ray ki te travès peyi a. Vil New York ak Chicago te tounen gwo sant chemennfè, epi ray tren te konekte tout vil prensipal [enpòtan] nan nò yo.

4 Dapre dokiman sa a, ki konsekans wout tren ak anbranchman ray yo te genyen sou Etazini? [0.5]

Nòt



## Dokiman 5



Sous: Carter Smith, ed., *Bridging the Continent*, Milbrook Press

Pwoblèm ki te genyen nan koumansman yo te lakòz moun pran anpil tan anvan yo te asepte transpò nan tren. Premye ray yo, ki te fèt avèk bwa, te kouvri ak bann an fê, yo te konn kase souvan anba pwa tren ki lou yo. Te gen lòt danje ankò paske teren ki soutni ray yo pat fèm, epi pon yo te manke rezistans. Malgre sa, pwomotè yo te kwè nan avni transpò nan tren an.

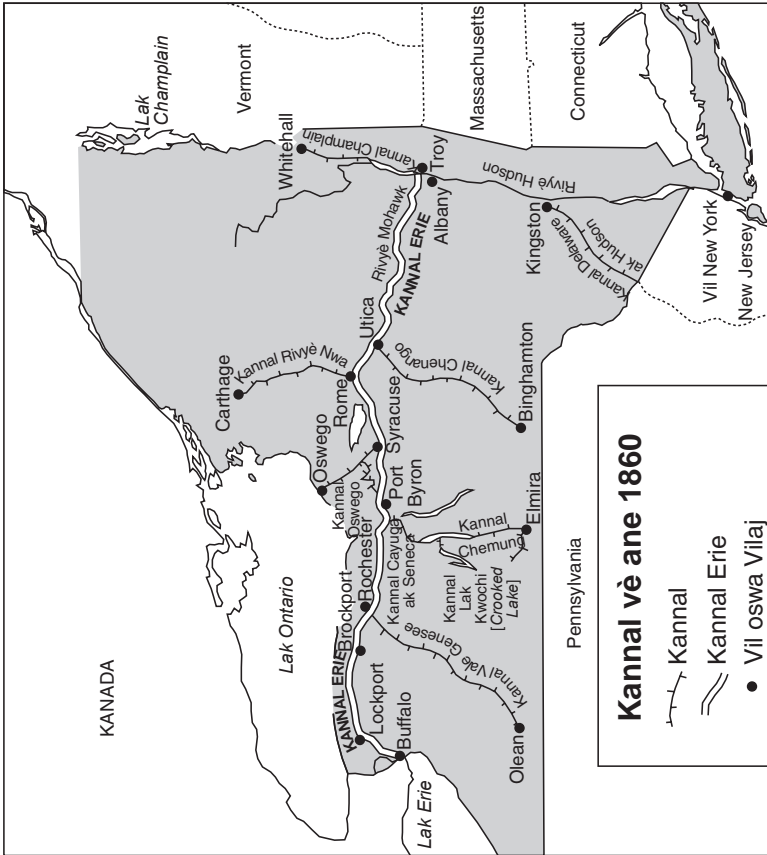
Enjennye yo te aprann bati pon ki pi rezistan ak fê teren solid pou soutni ray yo. Yo te ranplase ray an bwa yo ak ray an font ki gen fòm T. Amelyorasyon sa yo te fè vwayaj nan tren yo gen plis sekirite, yo te pi rapid, ak pi efikas. Anvan lontan, Ameriken yo te vin fè ray tren yo konfyans menm jan yo te konn fè kannal la konfyans pou transpò machandiz ak pasaje.

- 5 Di *two* amelyorasyon yo te oblije fè nan endistri chemennfè a pou ray tren yo te rive ranplase kannal yo kòm mwayen transpò pi popilè pou machandiz ak pasaje.  
[0.5, 0.5, 0.5]

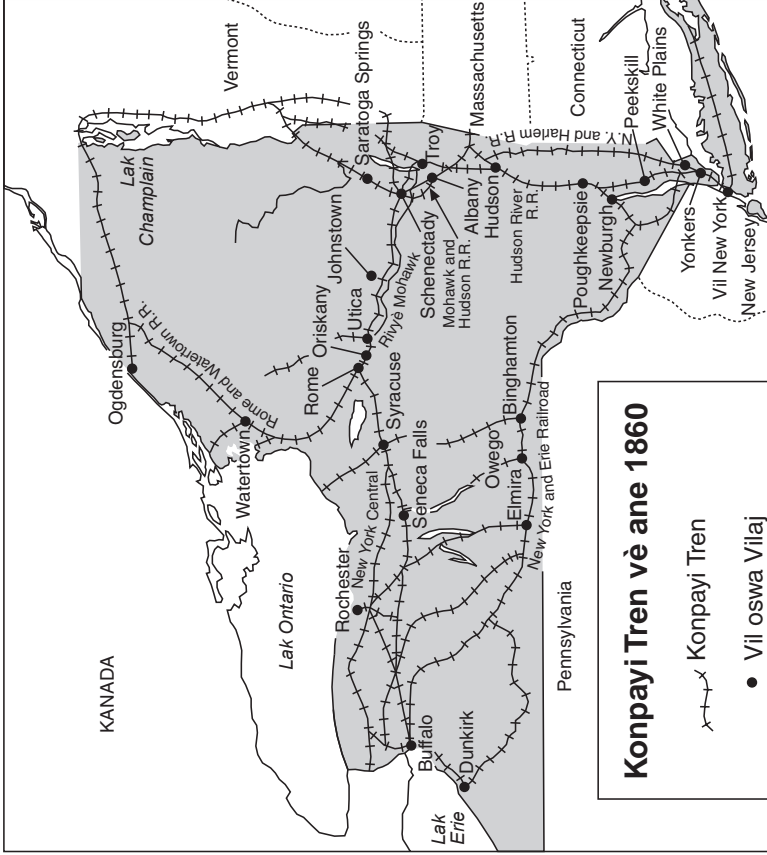
- (1) \_\_\_\_\_ Nòt
- (2) \_\_\_\_\_ Nòt
- (3) \_\_\_\_\_ Nòt

Dokiman 6

Kannal nan Eta N.Y.



Konpayi Tren nan Eta N.Y.



6 Dapre sa ki nan kat la, ki avantaj ray tren te genyen sou kannal yo nan Eta New York? [0.5]

\_\_\_\_\_

\_\_\_\_\_

Nòt

**FOR TEACHER USE ONLY**

**Total Part III A Score \_\_\_\_\_**

**Maximum Total is 6 Points**

Sous: F. Daniel Larkin et al., *New York Yesterday and Today*, Silver Burdett and Ginn (adapte)



## Pati B

### Redaksyon

*Esplikasyon:* Nan yon jan ou ka di sa ou menm, sèvi avèk enfòmasyon ki soti nan dokiman yo, avèk repons ou yo pou kesyon nan Pati A a, epi konesans ou genyen nan syans sosyal pou ekri yon redaksyon byen òganize.

#### Kontèks Istorik:

Anvan 1860, se Kannal Erie ak lòt kannal pi piti yo ki te mwayen prensipal pou transpòte machandiz ak pasaje nan tout Eta New York la. Lè 1860 rive, ray tren te deja ap ranplase kannal yo rapidman kòm mwayen transpò pi popilè nan Eta New York la ak nan tout Etazini.

#### Travay ou gen pou fè:

Sèvi avèk enfòmasyon ki soti nan dokiman yo, epi avèk konesans ou genyen nan syans sosyal, pou ekri yon redaksyon kote ou

- Ekri sou diferan rezon ki te fè ray tren te ranplase kannal yo kòm mwayen transpò ki te pi popilè a

#### Nan redaksyon w nan, sonje

- Ekri sou diferan rezon ki te fè ray tren te ranplase kannal yo kòm mwayen transpò ki te pi popilè a.
- Mete yon entwodiksyon, bonjan eksplikasyon, ak yon konklizyon.
- Sèvi ak enfòmasyon ou jwenn nan omwens ***kat*** nan dokiman yo, pou repons ou a. Chak dokiman sou yon paj separe.
- Mete detay, egzanp, oswa rezon ki fè ou di sa w di yo.

**FOR TEACHER USE ONLY**

Total Part III B Score \_\_\_\_\_

Maximum Total is 4 Points



Non elèv la: \_\_\_\_\_ Non lekòl la: \_\_\_\_\_

## **PAJ POU EKRI PLAN**

Ou mèt ekri plan pou redaksyon w lan nan paj sa a, men sèlman pa ekri dènye redaksyon w nan la a. Sa ou ekri nan paj sa a **pa** pral konte pou dènye nòt ou a. Ekri dènye repons ou an nan tiliv separe pou repons redaksyon yo ba ou a.

**Kòmanse ekri vèsyon final redaksyon ou lan nan ti liv yo ba w pou w fè redaksyon an.**

**FOR TEACHER USE ONLY**

Part I Score (Maximum of 35 Points)	
Part II Score (Maximum of 13 Points)	
Part III A Score (Maximum of 6 Points)	
Total Part I, II, and III A Score	
Part III B Essay Score (Maximum of 4 Points)	
<b>Final Score</b> (obtained from conversion chart) Scaled 0–100	