

8 ÈM ANE

NIVO ENTÈMEDYÈ EGZAMEN SYANS SOSYAL

DEZYÈM LIV

KEKSYON KI BAZE SOU YON SERI DOKIMAN

JEN 2001

Non elèv la _____

Non lekòl la _____

Ekri non w ak non lekòl ou an lèt majiskil sou liy ki anwo yo.

Egzamen sa a gen twa pati. Premye pati a ak dezyèm pati a nan premye liv la, twazyèm pati a nan ti liv sa a.

Seksyon A nan twazyèm pati a gen dokiman yo ladan li. Chak dokiman yo gen youn oswa plis pase yon kesyon apre yo. Ekri repons ou yo nan espas ki la pou sa nan ti liv sa a.

Seksyon B nan twazyèm pati a, gen yon keksyon ki baze sou dokiman yo. Ekri repons pou keksyon sa a nan ti liv pou ekri repons ki apa a.

W ap gen inèdtan edmi pou w reponn keksyon ki nan dezyèm liv la.

PINGA OU OUVRI TI LIV SA A TOUTOTAN YO POKO DI W OUVRI L

Copyright 2001
THE UNIVERSITY OF THE STATE OF NEW YORK
THE STATE EDUCATION DEPARTMENT
ALBANY, NEW YORK 12234

Twazyèm pati

KEKSYON KI BAZE SOU KÈK DOKIMAN

Sèvi ak dokiman sa a yo, paj 1 a 6 pou nou reponn keksyon sa yo. Keksyon sa yo fèt pou teste ou pou wè ki ladrès ou genyen lè w ap travay ak dokiman istorik. Yo edite kèk nan dokiman sa yo poutèt pou yo ka mande keksyon sa yo. Pandan w ap analize chak dokiman sa yo, sonje kote dokiman an soti epi ki lide yo prezante nan dokiman an.

Kontèks istorik:

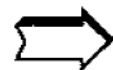
Lè dezyèm gè mondyal la te kòmanse an 1939 lemonn te antre nan pi move epòk li. An 1942 militè Ameriken yo te antre nan lagè a ofisyèlman. Malgre lagè a se aletranje li te fèt, li te fè gwo efè sou popilasyon an. Fi yo te viv kèk chanjman pèmanan nan vi yo. Moun nan tout peyi a te santi yo vin pi patriyotik an menm tant tou yo te vin pè moun ki soti nan peyi etranje. Dezyèm gè mondyal la te gen yon efè pèmanan sou plizyè aspè nan vi ameriken nan.

Men sa nou gen pou nou fè:

Sèvi ak enfòmasyon nou jwenn nan dokiman sa yo ak konesans ou nan syans sosyal pou reponn keksyon ki vin apre chak dokiman nan seksyon A a. Repons ou bay pou keksyon sa a ap ede w ekri redaksyon nan seksyon B a, kote yo pral mande w pou w:

- Esplike kat jan Dezyèm gè mondyal la te fè efè sou jan moun tap viv o Zetazini.

VIRE PAJ LA POU W ALE NAN SEKSYON A

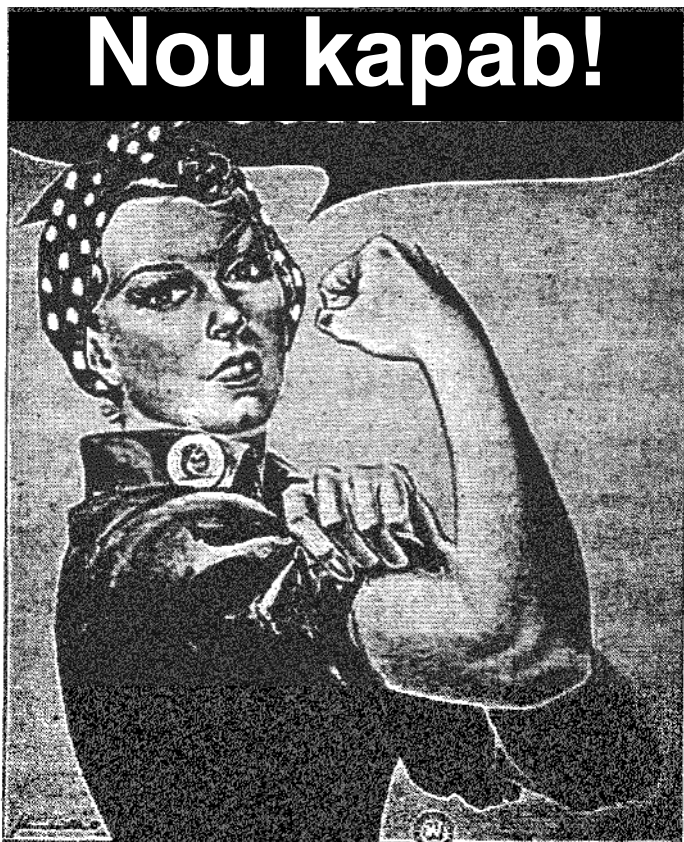


Seksyon A

Keksyon ki mande repons kout

Esplikasyon: Òganize dokiman yo epi reponn keksyon ki mande repons kout ki apre chak dokiman yo nan espas yo mete pou sa anba a.

Dokiman 1



1a Pòtre ki nan foto a, ki moun li reprezante? [1]

b Sa fi a vle di lè li di “Nou kapab!”? [1]

Form OPA R-501

Achte

UNITED STATES OF AMERICA
OFFICE OF PRICE ADMINISTRATION

GASOLINE RATION CARD
No. **655872 -B**

THE ACCEPTANCE AND USE OF THIS CARD CONSTITUTE AN AGREEMENT THAT THE HOLDER WILL OBSERVE THE RULES AND REGULATIONS GOVERNING GASOLINE RATIONING AS ISSUED BY THE OFFICE OF PRICE ADMINISTRATION

OWNER'S NAME Inez A. & Arthur S. Griffin

STREET ADDRESS 2013 Rosemont Ave N.W.

CITY OR POST OFFICE Washington STATE DC

MAKE Pontiac BODY STYLE 2 Dr. Sedan

VEHICLE REGISTRATION NO. 6929 STATE OF REGISTRATION DC

READ INSTRUCTIONS ON REVERSE SIDE OF THIS CARD

ONE UNIT	ONE UNIT	ONE UNIT	ONE UNIT	ONE UNIT
----------	----------	----------	----------	----------

**ETAZINI
BIWO POU KONTWÒL PRI
KAT RASYONMAN GAZOLIN
NO. 655872**

LÈ YON MOUN SÈVI AK KAT SA A, SA VLE DI L
AP OBSÈVE RÈGLEMAN SOU RASYONMAN
GAZOLIN BIWO KONTWÒL PRI GAZOLIN NAN
METE AN PLAS

NON MÈT
KAT LA: INEZ A & ARTHUR S. GRIFFIN

ADRÈS: 2013 ROSEMONT AVE. NW

VIL OSWA
BIWO LAPÒS WASHINGTON ETA DC

MAK MACHIN PONTIAC MODÈL SEDAN 2 POT

NIMEWO
REGISTRASYON 6929 ETA MACHIN NAN
ANREJISTRE DC

LI ESPLIKASYON KI NAN DO KAT SA A

	YON INITE		
--	--------------	--	--

2a Ki sa rasyonman pandan lagè ye? [1]

b Make yon bagay ki te an rasyon pandan dezyèm gè mondyal la? [1]

c Pou ki sa li te nesèsè pou te gen rasyonman pandan lagè a? [1]



Nou bezwen
vye moso
kawotchou
15 jen – 30 jen

Tig – Kawotchou- tib
plastik-gan plastik-
padi – tapi an plastik
Pou nou genyen lagè a

Fatra plastik
15 jen – 30 jen
Pou nou genyen
lagè a

3a Ki sa moun ki nan foto sa a yo ap ranmase? [1]

b Pou ki sa aktivite sa yo te kouran pandan dezyèm gè mondyal la? [2]

**“N ap gen anpil manje pou nou
manje nan sezon ivè sa a, eske se
pa vre manman?”**

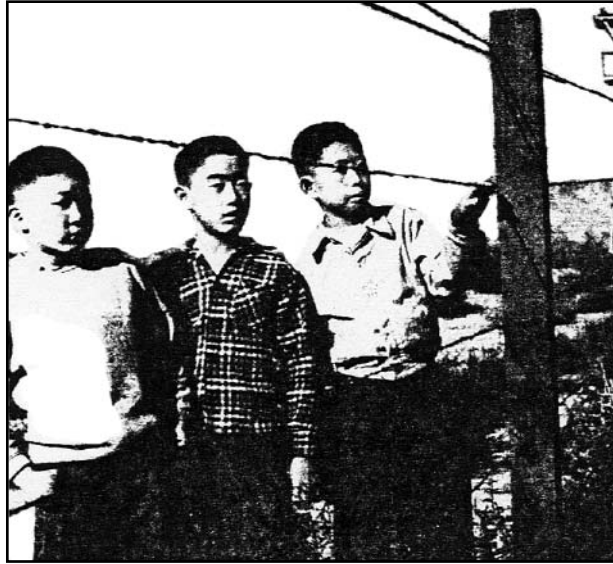


**Plante maje w
Sere manje w**

4a Ki sa manman ki nan foto a ap fè ak pitit fi l la? [1]

b Pou ki sa yo te ankouraje moun pou yo fè aktivite sa yo pandan dezyèm gè mondyal la? [1]

Kan prizonye



5a Ki sa yon kan prizonye ye? [1]

b Pou ki sa yo te mete Japonè ki Ameriken yo nan kan sa yo? [2]

Dokiman 6

Moun ki mouri nan dezyèm gè mondyal la			
Peyi	Militè ki mouri	Sivilyen ki mouri	Total moun ki mouri
Enmi			
Almay	3,250,000	2,350,000	5,600,000
Itali	226,900	60,000	286,900
Japon	1,740,000	393,400	2,133,400
Zanmi			
Lafrans	122,000	470,000	592,000
Angletè	305,800	60,600	366,400
Etazini	405,400	---	405,400
Larisi	11,000,000	6,700,000	17,700,000

6a Konbyen militè ameriken ki te mouri pandan dezyèm gè mondyal la? [1]

b Pou ki sa yo pat make valè sivilyen ki te mouri nan tablo sa a? [1]

c Nonmen yon efè, estatistik sou valè moun ki te mouri nan lagè yo, te fè sou jan moun tap viv o Zetazini? [1]

Seksyon B

Redaksyon

Esplikasyon: Ekri yon redaksyon ki byen òganize, ki gen yon entwodiksyon, plizyè paragraf epi yon konklizyon. Pran enfòmasyon nan omwen kat nan dokiman yo epi sèvi ak enfòmasyon sa yo nan mitan redaksyon an. Apiye repons ou yo ak bon jan enfòmasyon, ak egzanp ak detay. Adisyone kèk detay anplis ki gen rapò ak sa w ap ekri a.

Kontèks istorik:

Lè dezyèm gè mondyal la te kòmanse an 1939 lemonn te antre nan pi move epòk li. An 1942 militè Ameriken yo te antre nan lagè a ofisyèlman. Malgre lagè a se aletranje li te fèt, li te fè gwo efè sou popilasyon an. Fi yo te viv de chanjman pèmanan nan vi yo. Moun nan tout peyi a te santi yo vin pi patriyotik an menm tant tou yo te vin pè moun ki soti nan peyi etranje. Dezyèm gè mondyal la te gen yon efè pèmanan sou plizyè aspè nan vi amerikèn nan.

Men sa nou gen pou nou fè:

Sèvi ak enfòmasyon nou jwenn nan dokiman sa yo ak konesans nou nan syans sosyal ekri yon redaksyon kote nou:

- Esplike kat jan Dezyèm gè mondyal la te fè efè sou jan moun tap viv o Zetazini.