

물리 분야 지구 과학

2010년 6월 22, **화요일** — 오전 9:15 - 오후 12:15에만 실시

답안 책자

학생 성별: 남자 여자
교사
학교명 학년

이 시험의 모든 문제에 답하십시오. 모든 답은 이 책자에 기록하십시오.

파트 A

- | | | |
|----------|----------|----------|
| 1 | 13 | 25 |
| 2 | 14 | 26 |
| 3 | 15 | 27 |
| 4 | 16 | 28 |
| 5 | 17 | 29 |
| 6 | 18 | 30 |
| 7 | 19 | 31 |
| 8 | 20 | 32 |
| 9 | 21 | 33 |
| 10 | 22 | 34 |
| 11 | 23 | 35 |
| 12 | 24 | |

파트 A 점수

Performance Test Score
(Maximum Score: 16)

Part	Maximum Score	Student's Score
A	35	
B-1	15	
B-2	15	
C	20	

Total Written Test Score
(Maximum Raw Score: 85)

Final Score
(from conversion chart)

Raters' Initials:

Rater 1 Rater 2

파트 B-1

- | | |
|----------|----------|
| 36 | 44 |
| 37 | 45 |
| 38 | 46 |
| 39 | 47 |
| 40 | 48 |
| 41 | 49 |
| 42 | 50 |
| 43 | |

파트 B-1 점수

시험을 마치면 반드시 아래 진술문에 서명해야 합니다.

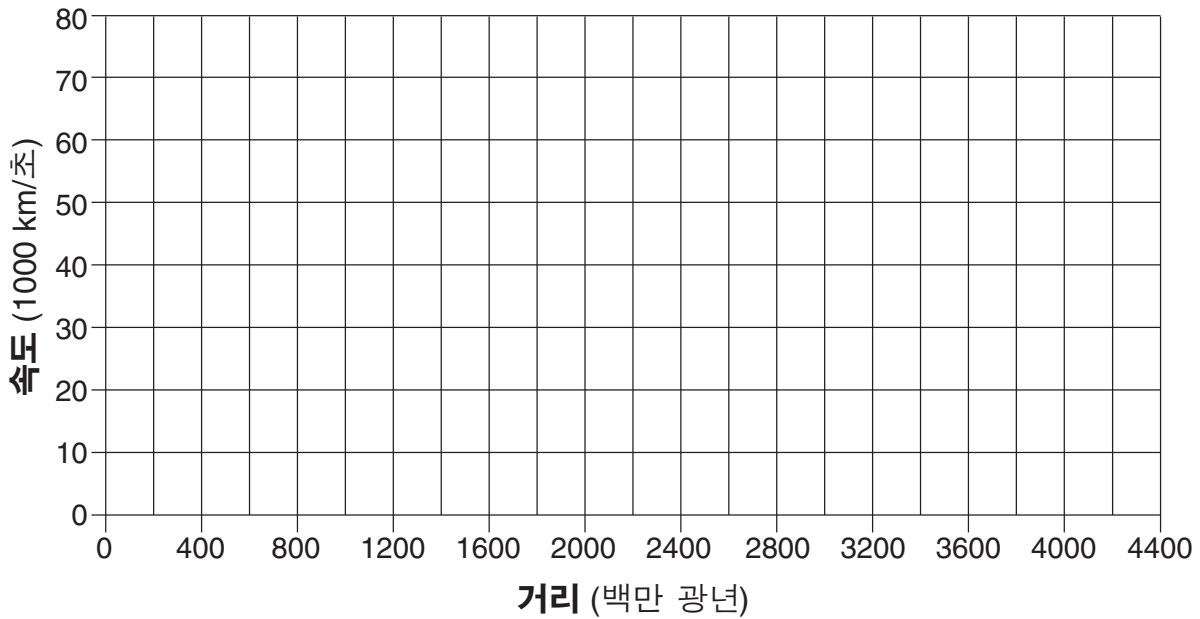
저는 이로써, 이 시험을 마치며, 제가 이 시험을 치르기 전에 문제나 답에 대한 불법적인 지식이 없었으며 시험을 치르는 동안 도움을 주고 받지 않았음을 맹세합니다.

서명

파트 B-2

속도 대 거리

51



51



52

52



53

백만 광년

53



54

54



55

지도 C



55



채점자용

56 _____

56

57 _____

57

58 _____ 기

58

59 _____

59

60 _____

60

61 _____

61

62 _____ 판 및 _____ 판

62

63 _____

63

64 _____

64

65 위도: _____

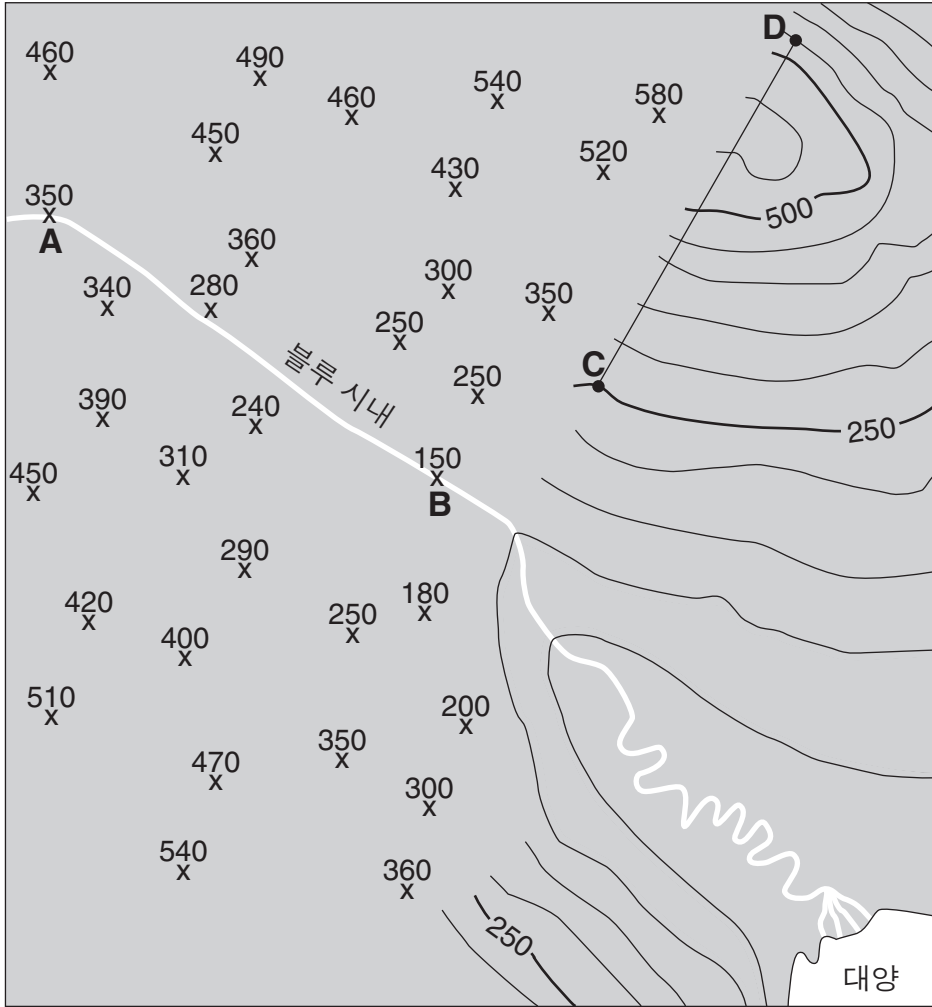
65

경도: _____

Total Score for
Part B-2

파트 C

66-67

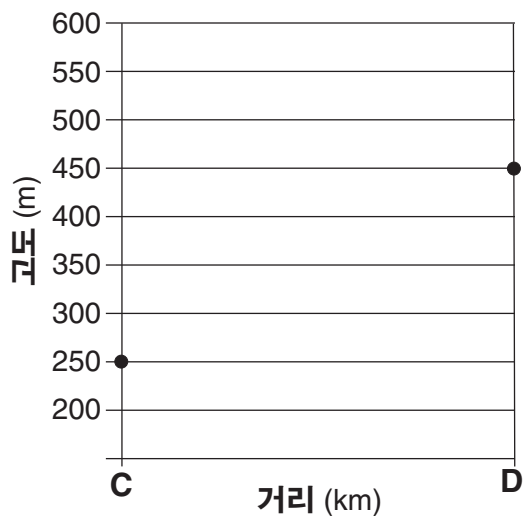


- 66
- 67

68 _____

- 68

69



69

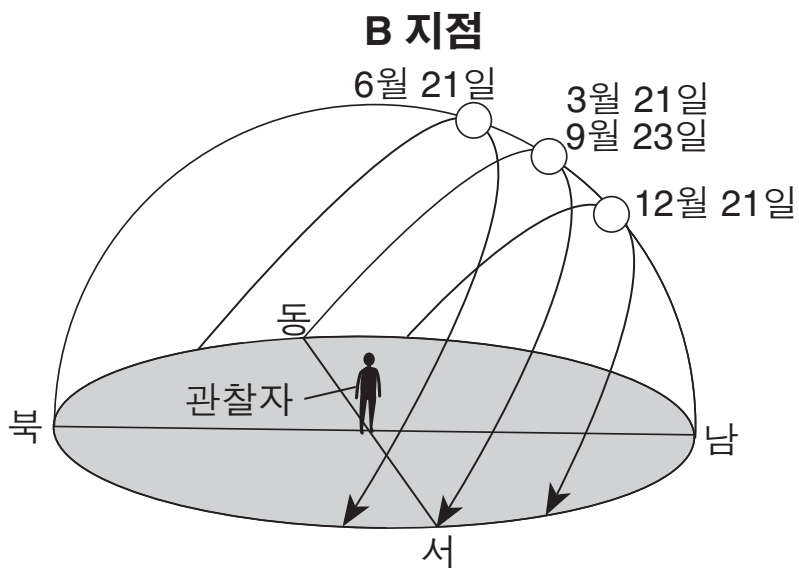
70

70

71

71

72



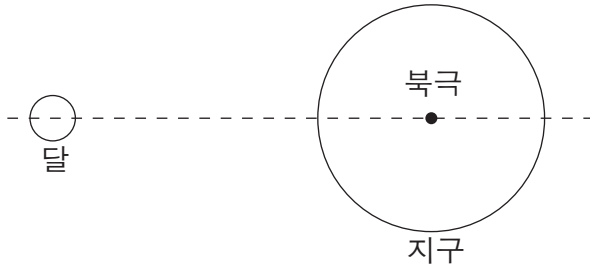
72

73

시간

73

74



(실제 비율과 다름)

74

75

75

76

초

76

77

77

78

78

79

79

80

80

81

81

채점자용

82 기온: _____ °F

이슬점: _____ °F

바람이 불어오는 방향: _____

풍속: _____ 노트

운량: _____ %

82

83 온도: _____

습도: _____

83

84 _____

84

85 _____

85

Total Score
for Part C

