

물리 분야 지구 과학

2023년 1월 27일, **금요일** — 오전 9시 15분부터 오후 12시 15분까지만 실시

답안 책자

학생명

교사명

학교명 학년

파트 B-2와 파트 C에 대한 답을 이 책자에 기록하십시오.

파트 B-2

51 _____

52 _____ 기

53 광물 이름: _____

광물 용도: _____

54 _____

55 날짜: _____

56 _____

57 _____

58 지구형 행성: _____

목성형 행성: _____

59 _____

60 _____ 백만 킬로미터

61 _____ 배 더 큼

62 _____

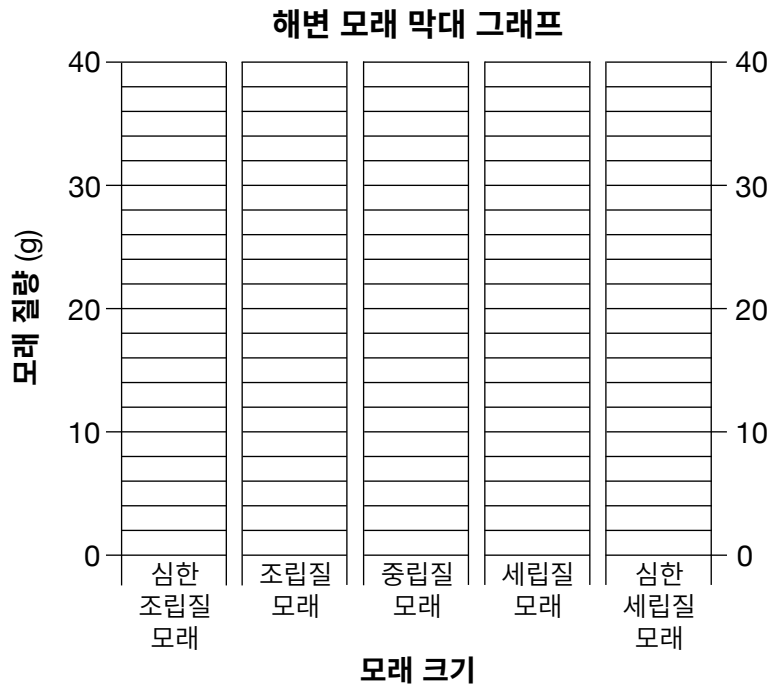
63 섭입판: _____

상부판: _____

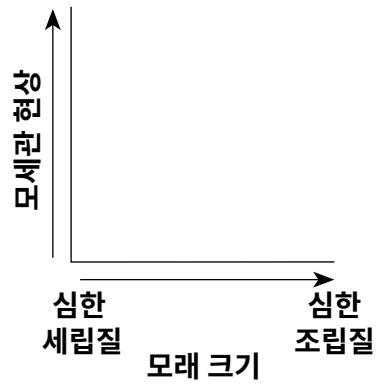
64 _____ 해령

65 _____

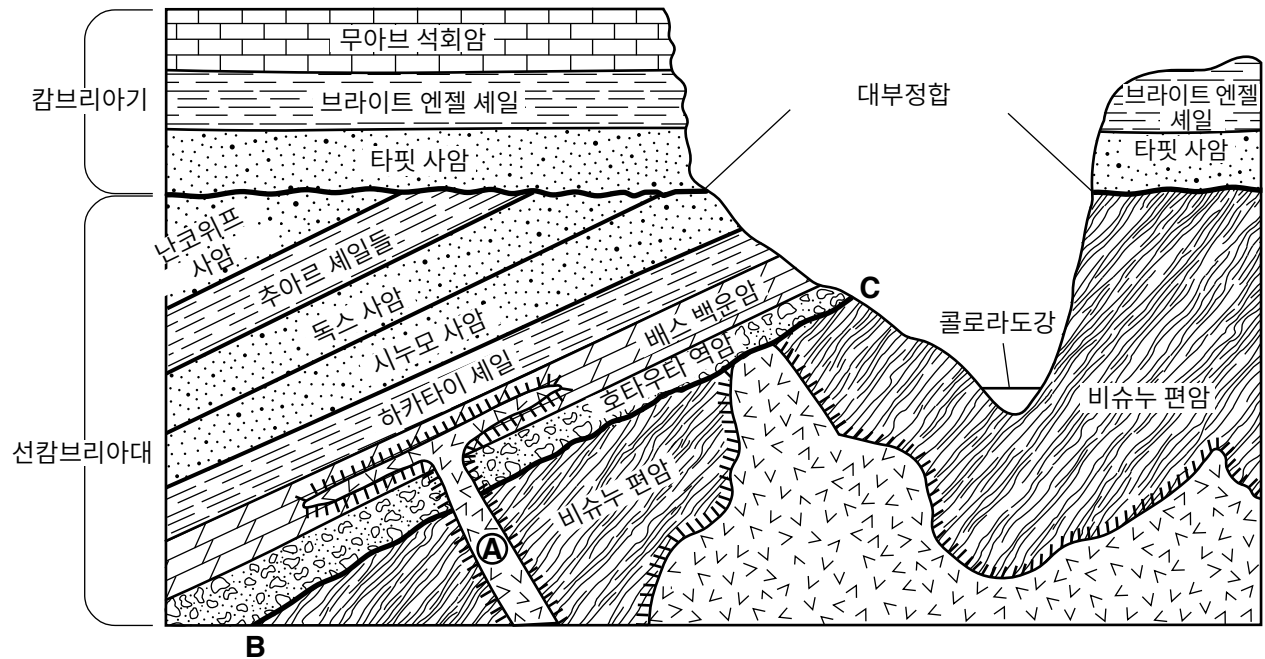
66



67



68 _____ cm/s



기호 표시	
	화성암
	접촉 변성작용

70 작용 1: _____

작용 2: _____

71 _____

72 _____

73 _____

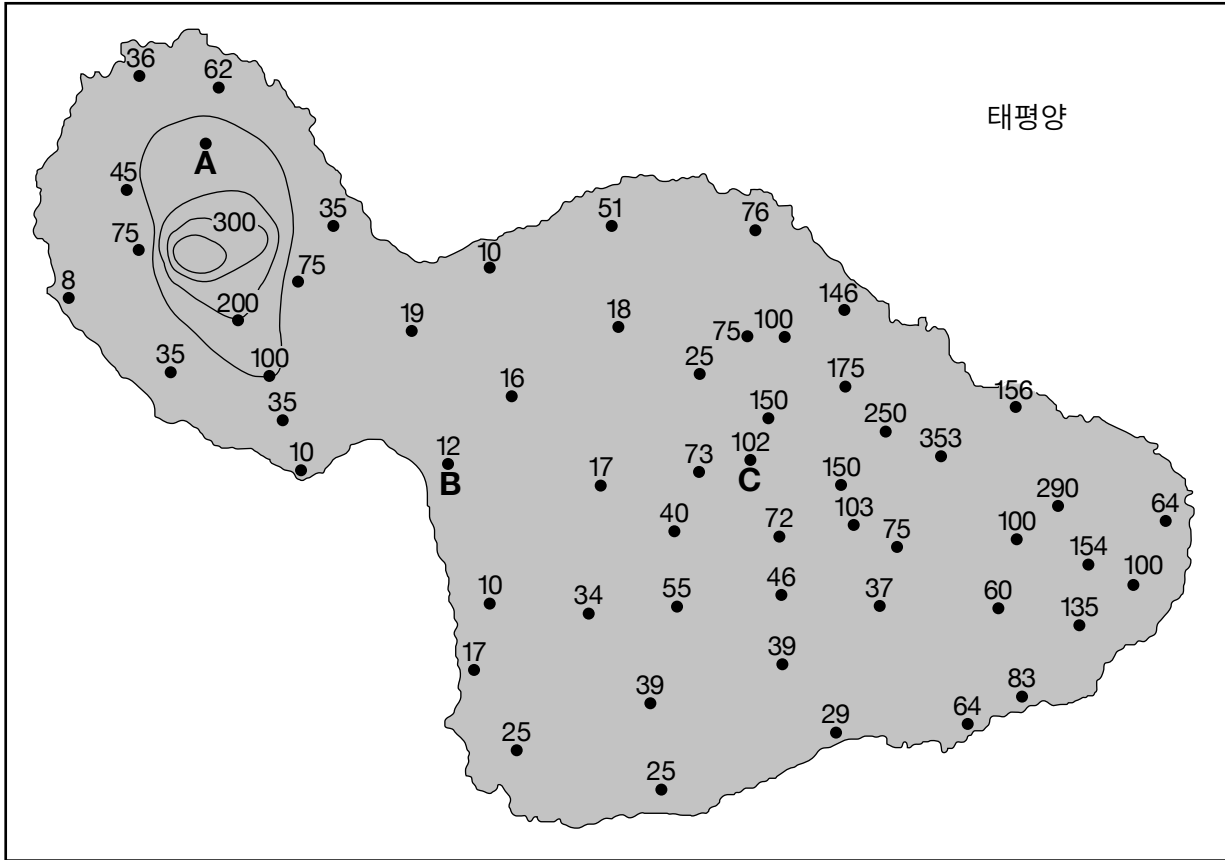
74 _____ 전선

75 _____

76 _____

77 _____

마우이 연평균 강우량 지도



0 15 30 45 60 75 90 km

등치선 간격 100cm

79 _____ cm

80 _____ cm/km

81 _____

82 _____ d

83 _____

84 _____

85 여름 상대 온도들: _____

겨울 상대 온도들: _____

