

ENTORNO FÍSICO CIENCIAS DE LA TIERRA

Jueves, 17 de agosto de 2023 — 8:30 a 11:30 a.m., solamente

FOLLETO DE RESPUESTAS

Estudiante

Maestro

Escuela Grado

Escriba sus respuestas para la Parte B-2 y la Parte C en este folleto.

Parte B-2

51 _____

52 _____

53 _____

54 _____ al

55 _____

56 Luminosidad relativa de Alfa Centauro
(encierre una opción en un círculo):

menor luminosidad
mayor luminosidad
igual luminosidad

Masa relativa de Alfa Centauro
(encierre una opción en un círculo):

menor masa
mayor masa
igual masa

57 Galaxia _____

58 _____

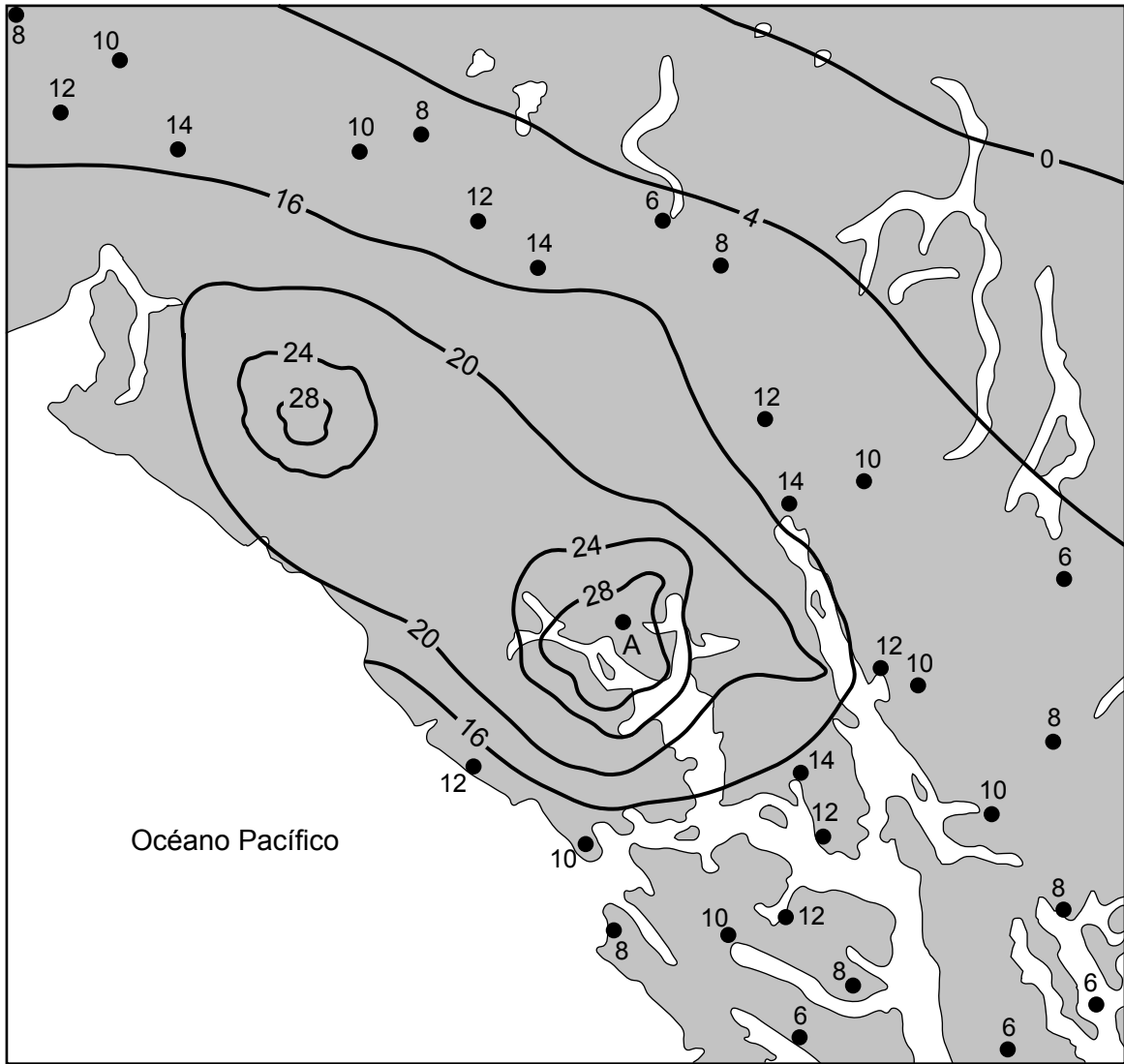
59

Datos climáticos de Albany, Nueva York

Instrumento meteorológico	Valor numérico con unidades
anemómetro	
pluviómetro	

60 _____

Mapa de isolíneas del rebote de Alaska



62 _____ mm/a

63 _____

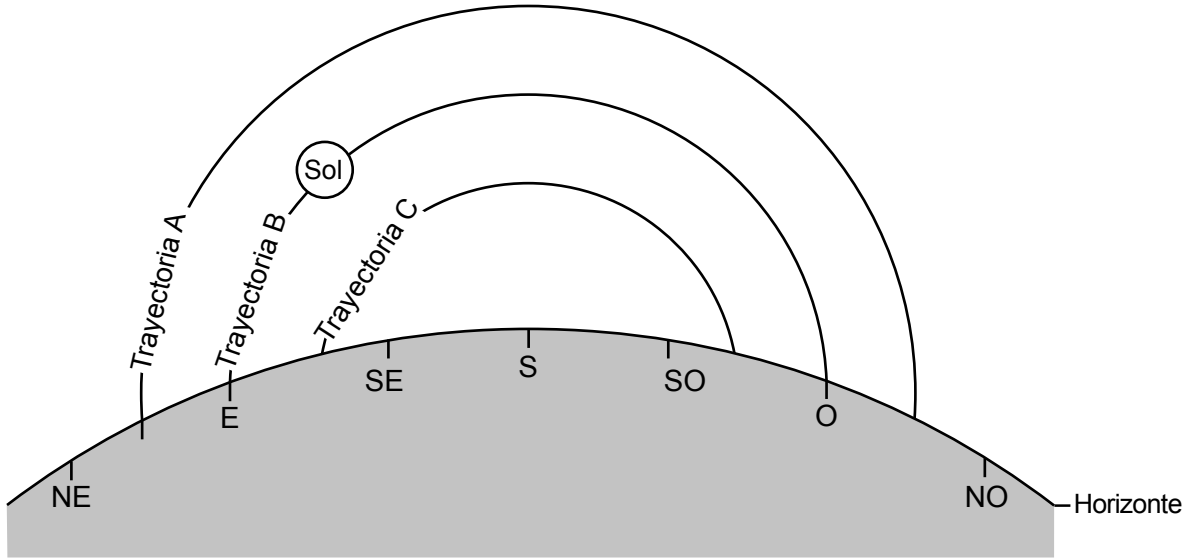
64 Placa _____ y Placa _____

65 _____ y _____

Parte C

66

Posición cambiante del Sol en Binghamton, NY



(No está dibujado a escala)

67 _____

68 _____

69 Intensidad relativa de la insolación para C
(encierre una opción en un círculo):

- menor intensidad
- mayor intensidad
- igual intensidad

Duración relativa de la insolación para C
(encierre una opción en un círculo):

- menor duración
- mayor duracion
- igual duración

70 Período _____

71 _____

72 _____

73 Composición: félsica máfica

Minerales: (1) _____

(2) _____

74 _____

75 _____

76 _____ y _____

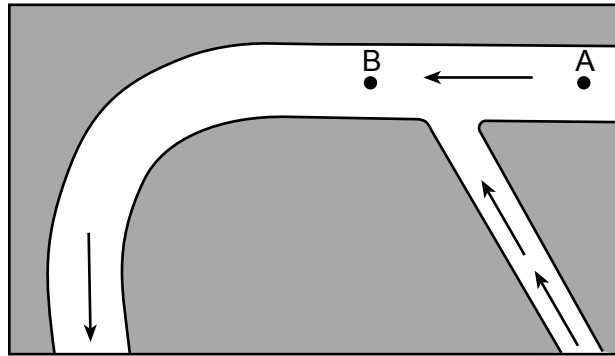
77 _____

78 _____ km

79 Nombre de la roca: _____

Densidad de la roca: _____ g/cm³

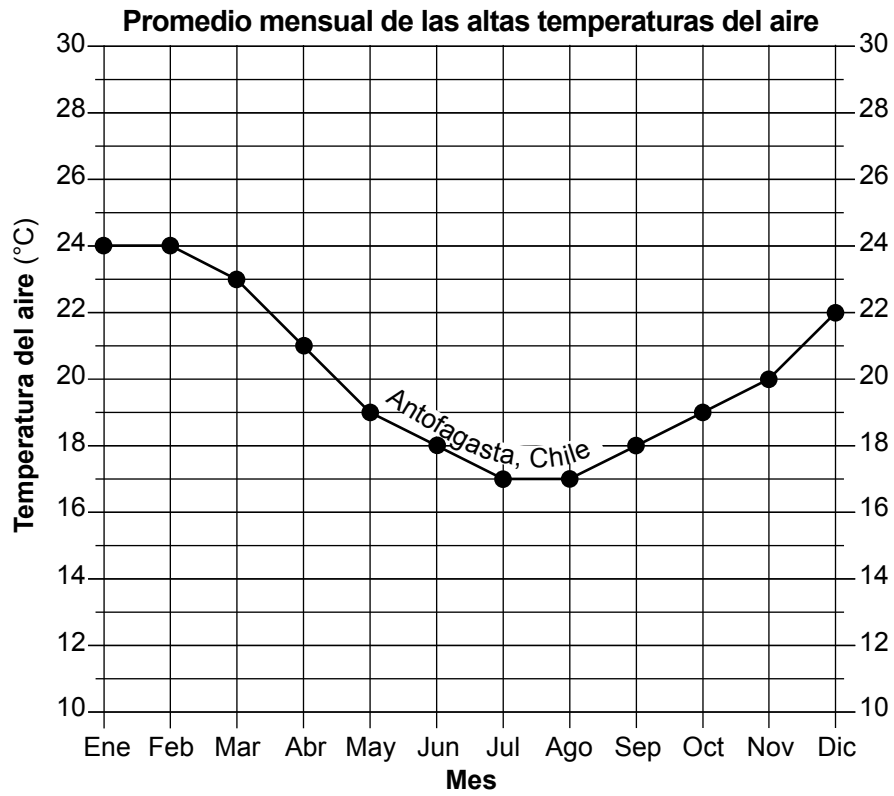
80



(No está dibujado a escala)

81 _____

82 _____



84

85
