

THE UNIVERSITY OF THE STATE OF NEW YORK

KLAS 4YÈM ANE

NIVO ELEMANTÈ

EGZAMEN SYANS

EGZAMEN EKRI

3 JEN 2019

Non Elèv la _____

Non Lekòl la _____

Nou entèdi fòmèlman pou posede oswa pou itilize nenpòt aparèy kominikasyon pandan w ap pran egzamen sa a. Si ou genyen oswa itilize nenpòt aparèy kominikasyon, menm si se pou yon ti tan, egzamen ou an p ap valab, epi ou p ap jwenn nòt pou li.

Ekri non ou ak non lekòl ou ak lèt enprime sou liy ki pi wo la yo.

Egzamen sa a gen de (2) pati. Pati I ak II a nan ti liv egzamen sa a.

Pati I an gen 30 kesyon chwa miltip. Ekri repons ou pou kesyon sa yo sou yon fèy repons apa. Sèvi ak yon kreyon nimewo 2 sèlman sou fèy repons lan.

Pati II a gen 15 kesyon ki mande pou konpoze yon repons. Ekri repons ou yo pou Pati II a nan ti liv egzamen sa a.

W ap gen tout tan ou bezwen pou reponn kesyon yo.

PA VIRE PAJ SA A TOUTOTAN YO PA DI W VIRE L.

Copyright 2019

THE UNIVERSITY OF THE STATE OF NEW YORK
THE STATE EDUCATION DEPARTMENT
ALBANY, NEW YORK 12234

ENSTRIKSYON

Genyen 30 kesyon nan Pati I egzamen sa a. Apre chak kesyon, gen kat (4) chwa repons, ki gen nimewo A–D. Li chak kesyon avèk anpil atansyon. Gade ki repons ki pi bon pou chwazi. Sou fèy repons apa a, make repons ou nan ranje ti wonn yo pou chak kesyon yo; pou make repons lan, nwasi ti wonn ki gen menm lèt ak repons ou chwazi a. Sèvi ak yon kreyon No. 2 pou make fèy repons lan.

Li Egzanp Kesyon **S-1** ki anba la a.

S-1 Lè dlo jele, yo rele li

- A bwouya
- B glas
- C bye
- D vapè

Repons kòrèk la se **glas**, ki sou kote lèt **B** a. Gade sou fèy repons lan, nan kare ki gen ranje ki gen ti wonn pou repons pou Kesyon ki nan Egzanp **S-1** an. Gade kijan yo nwasi ti wonn ki koresponn ak lèt **B** a.

Kounye a, li Egzanp Kesyon **S-2**. Make repons ou sou fèy repons lan nan kare ki gen ranje ki gen ti wonn pou Kesyon ki nan Egzanp **S-2** a.

S-2 Ki bèt ki gen zèl?

- A zwazo
- B krapo
- C sourit
- D lapen

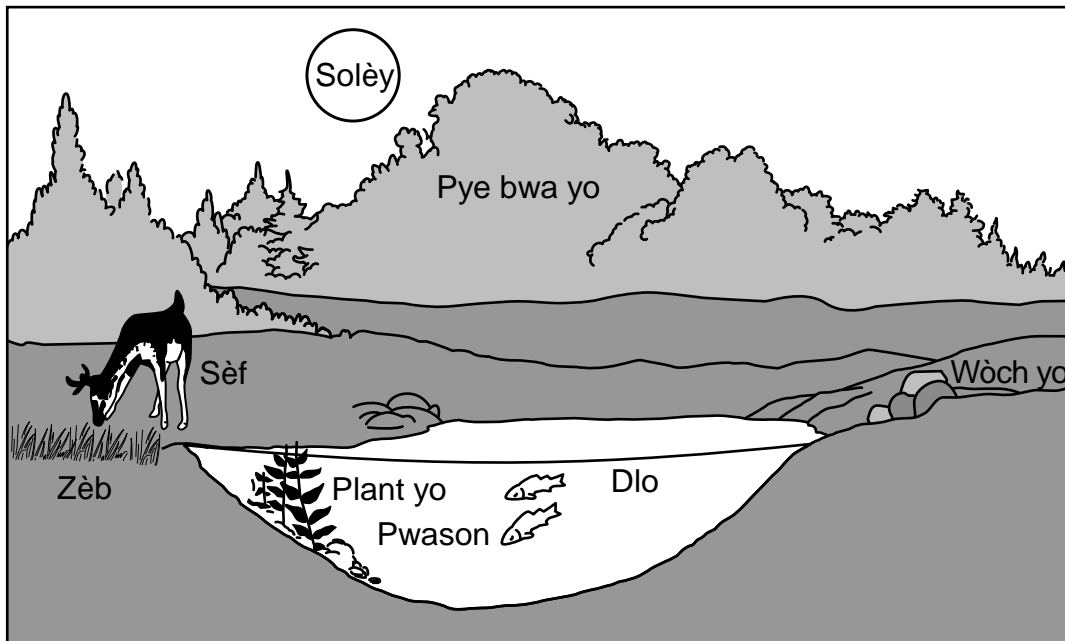
Repons kòrèk la se **zwazo**, ki sou kote lèt **A**. Sou fèy repons ou, ou te dwe nwasi ti wonn **A**.

Reponn tout 30 kesyon ki nan Pati I egzamen sa a. Nwasi yon sèl ti wonn pou chak kesyon. Si w vle chanje yon repons, ou fèt pou efase repons lan nèt. Ou ka pa konnen repons pou kèk nan kesyon yo, men sèlman fè sa ou kapab pou chak kesyon.

Lè w fini ak Pati I a, ale nan Pati II a. Reponn tout kesyon ki nan Pati II a nan espas yo kite pou chak kesyon.

Pati I

1 Dyagram anba la a montre yon etan pre yon forè.



(Pa trase selon echèl la)

Kilès nan de (2) objè ki make nan dyagram lan ki **pa vivan**?

- A pwason ak plant yo
- B zèb ak sèf
- C wòch yo ak dlo
- D pye bwa yo ak Solèy

2 Ki pwosesis ki lakòz yon jiraf vin pi wo?

- A repwodiksyon
- B kwasans
- C dekonpozisyon
- D mouvman

3 Yon bezwen fondamantal ni plant yo ni bèt yo genyen se

- A sòl
- B limyè
- C abri
- D dlo

4 Yon egzanp yon karakterisk erite se

- A monte yon bisiklèt
- B gen yon bra kase
- C gen je yo mawon
- D viv nan Eta New York

5 Dyagram anba la a montre yon plant paran ki gen matirite.



Ki jèn plant ki gen plis chans pou pitit plant paran ki gen matirite sa a?



A



B



C



D

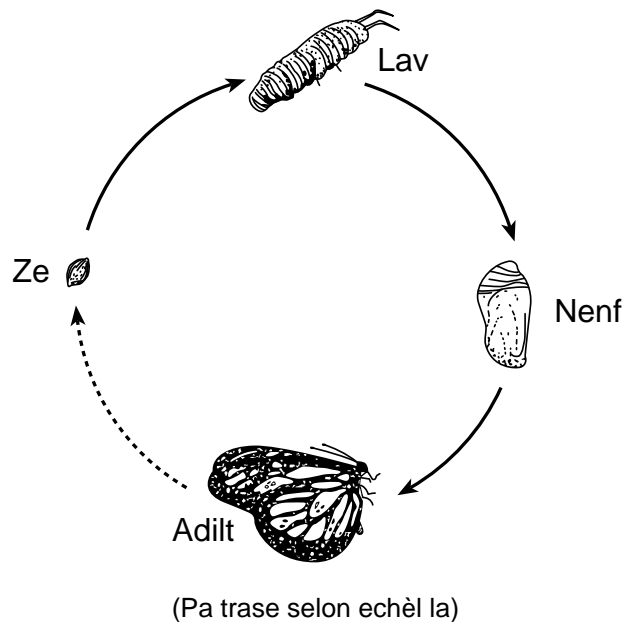
6 Ki estrikti plant ki fè grenn?

- A tij
- B flè
- C rasin yo
- D fèy

7 Balèn gen grès epè pou ede yo rete cho nan oseyan dlo frèt yo epi pwoteje yo kont blesi. Grès yon balèn se

- A yon adaptasyon ak anviwònman li
- B yon karakteristik ki itilize pou atire konpay
- C yon estrikti kò komen ki gen nan tout òganis yo
- D yon pwodui dechè ki bezwen elimine

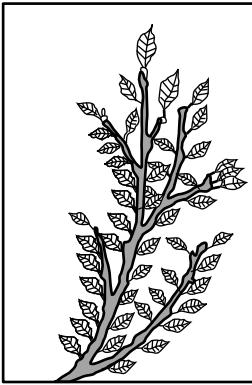
8 Dyagram anba la a montre devlopman yon papiyon.



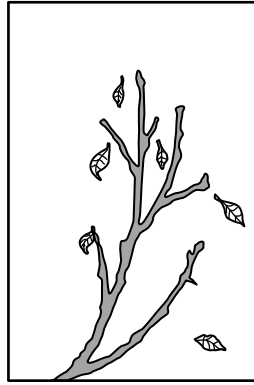
Sekans chanjman sa yo, yo rele li

- A ibènasyon
- B migrasyon
- C yon dire lavi
- D yon sik lavi

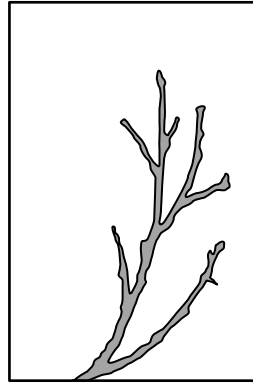
- 9 Dyagram anba la a montre menm branch lan nan yon pye bwa nan Eta New York pandan chak nan kat (4) sezon yo.



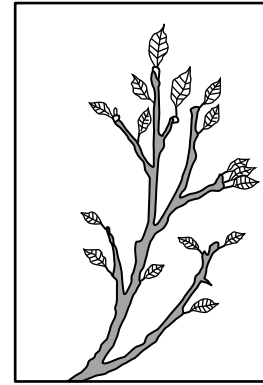
A



B



C



D

Si elèv yo te fè yon sòti edikatif pandan janvyè, ki dyagram ki t ap gen plis chans reprezante sa branch ki sou pifò pye bwa yo t ap sanble nan Eta New York?

- A A
- B B
- C C
- D D

- 10 Tank longè jounen an ap pi kout epi tanperati yo ap pi frèt, zwa ak kèk lòt zwazo yo vole al nan sid soti Eta New York. Yo konnen chanjman konpòtman sa a kòm

- A kominikasyon
- B lachas
- C migrasyon
- D ibènasyon

- 11 Nan ki egzanp òganis lan ap defann tèt li?

- A Yon rena pran sant manje.
- B Yon chwèt wè yon sourit.
- C Yon myèl poze sou yon flè kolore.
- D Yon eskonk pwodui yon odè.

12 Yo klase bèt yo ki manje lòt bèt yo pou nouriti kòm

- A dekonpozè yo
- B predatè yo
- C pwodiktè yo
- D pwa

13 Tanperati pi cho yo ka lakòz yon sèf fwote kò l kont pyebwa yo pou retire touf fouri epè yo. Konpòtman sa a ap ede sèf la

- A repwodui
- B santi l pi fre
- C estoke grès
- D kamouflay tèt li

14 Ki sekans ki montre lòd enèji sikile nan yon chèn alimantè?

- A Solèy → lapen → zèb → chwèt
- B zèb → lapen → chwèt → Solèy
- C Solèy → zèb → lapen → chwèt
- D chwèt → lapen → zèb → Solèy

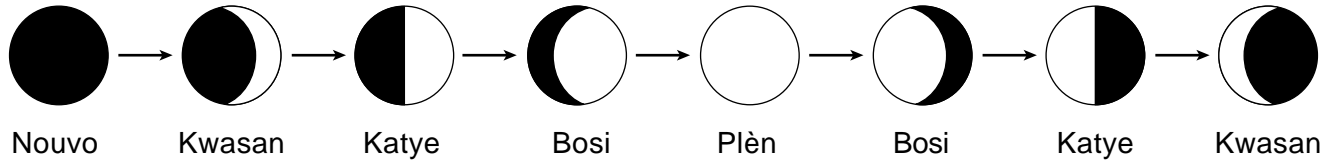
15 Lè yon kastò santi yon predatè ap apwoche, li frape ke li sou sifas dlo a. Aksyon sa a se yon egzanp yon bèt ki itilize yon pati kò pou

- A jwenn manje
- B atire yon konpay
- C bati yon abri
- D kominike enfòmasyon

16 Konbyen tan li pran pou Latè konplete yon trajektwa otou Solèy la?

- A yon jou
- B yon semèn
- C yon mwa
- D yon ane

17 Dyagram anba la a montre aparans chanjan yon objè nan espas jan yon obsèvatè te wè li nan Eta New York.



Dyagram nan montre aparans chanjan

- A Lalin nan pandan li ap vire otou Latè
- B Latè pandan li ap vire otou Lalin nan
- C Solèy la pandan li ap vire otou Latè a
- D Latè pandan li ap vire otou Solèy la

18 Ki pwosesis ki lakòz yon sèvyèt mouye vin sèch?

- A kondansasyon
- B evaporasyon
- C presipitasyon
- D depozisyon

19 Di, koulè klè, ak lis se obsèvasyon ki dekri yon

- A mab an vè
- B nyaj lapli
- C fouri chat
- D boul koton

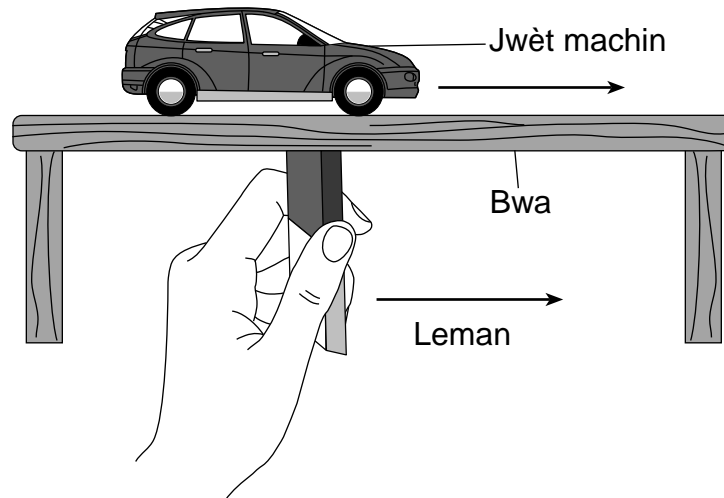
20 Yon elèv lage yon bouton ak yon nikèl, epi yo toude tonbe atè a. Kisa ki lakòz toude atik sa yo tonbe atè a?

- A mayetis
- B elektrisite
- C son
- D gravite

21 Ki zouti yo t ap itilize pou jwenn pwa yon balon ki ranpli ak dlo?

- A silenn gradye
- B riban metrik
- C balans a resò
- D tèmomèt

22 Dyagram anba la a montre yon elèv k ap itilize yon leman pou deplase yon jwèt machin atravè yon tab ki fèt an bwa.



(Pa trase selon echèl la)

Pou leman an ka deplase machin nan, ki matyè machin nan dwe genyen?

- A vè
- B metal
- C plastik
- D bwa

23 Glas se dlo solid ki gen

- A yon fòm definitif ak yon volim definitif
- B yon fòm definitif, men san volim definitif
- C san fòm definitif ak san volim definitif
- D san fòm definitif, men yon volim definitif

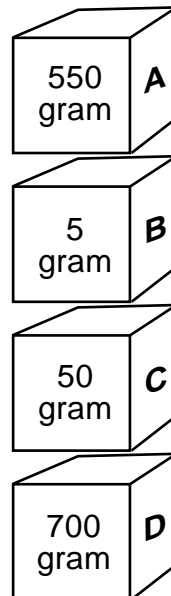
24 Ki koulè chemiz ki t ap absòbe plis limyè solèy?

- A blan
- B jòn
- C wòz
- D nwa

25 Ki deklarasyon ki pi byen dekri kijan enèji kapab *danjere*?

- A Yon dife boule yon kay.
- B Elektrisite chofe yon fou.
- C Yon lanp klere yon kay.
- D Yon alam reveye yon moun k ap dòmi.

26 Dyagram anba la a montre kat (4) bwat ki make *A*, *B*, *C*, ak *D*. Yo montre mas chak bwat.



Ki bwat ki **anba** bwat ki gen yon mas 50 gram nan?

- A bwat *A*
- B bwat *B*
- C bwat *C*
- D bwat *D*

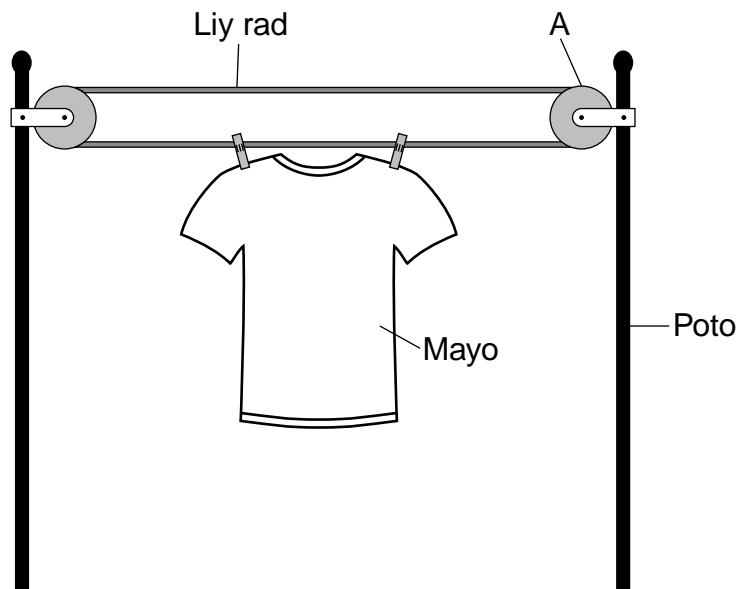
27 Li pi difisil pou pouse yon bwat anwo yon pant avèk yon sifas graj pase anwo yonn avèk yon sifas lis akòz sifas graj la bay plis

- A mouvman
- B friksyon
- C gravite
- D mayetis

28 Yon ti gason ka wè vizaj li lè li gade nan yon glas. Ki pwopriyete fizik glas la ki fè sa rive?

- A reflektivite
- B tanperati
- C fleksibilite
- D volim

29 Dyagram anba la a montre yon mayo ki tann sou yon liy rad. Lèt A reprezante yon machin senp.



Ki tip machin senp lèt A a reprezante?

- A leveye
- B balans
- C pouli
- D plan encline

30 Yon elèv ap ekri yon rapò sou yon syantifik ak otè selèb, epi li anrejistre enfòmasyon sa yo.

1. Rachel Carson te fèt an 1907.
2. Li te ale lekòl nan Pennsylvania.
3. Li se otè liv ki pi enpòtan sou anviwònman yo te ka ekri.
4. Rachel Carson te gen 11 ane lè premye istwa li a te parèt nan yon revi.

Ki enfòmasyon ki se yon opinyon?

- A 1
- B 2
- C 3
- D 4

Pati II

Enstriksyon (31–45): Ekri repons ou yo nan espas yo bay anba chak kesyon.

- 31** Yon elèv te predi ke tout objè ki gen yon mas pi plis pase 9 gram (g) pral koule anba dlo. Apre li jwenn mas kat (4) objè, elèv la te plase chak objè nan yon kaswòl dlo pou detèmine si li t ap koule oswa flote. Yo montre rezilta eksperimantasyon an nan tablo done anba la a.

Tablo Done

Objè	Mas (g)	Te Koule oswa Te Flote nan Dlo
ti wòch	10 g	te koule
blòk an bwa	16 g	te flote
klou fè	2 g	te koule
boul plastik	1 g	te flote

Sèvi ak rezilta yo montre nan tablo done a, prediksyon orijinal elèv la ke tout objè avèk yon mas pi plis pase 9 g t ap koule a te enkòrèk.

Dekri prèv nan tablo done a ki pwouve prediksyon an te *enkòrèk*. [1]

Prèv: _____

32 Elèv yo nan yon klas te mezire yonn apre lòt mas zwazo domestik sal klas la. Chak elèv ranpli yon kat dosye pou mas zwazo a an gram (g). Yo montre kat dosye sa yo anba la a.

Dat: 9/29
 Mas zwazo: 20 g

Dat: 9/15
 Mas zwazo: 15 g

Dat: 9/22
 Mas zwazo: 15 g

Dat: 9/8
 Mas zwazo: 10 g

Òganize done nan kat dosye yo pou montre kijan mas zwazo a te chanje ak tan an, epi antre yo nan tablo anba la a. Yo montre done nan premye kolòn nan. [1]

Dat	9/8			
Mas zwazo (g)	10			

Sèvi ak tablo done anba la a ak sa ou konnen nan syans pou reponn kesyon 33 ak 34. Tablo done a montre kèk tanperati lè mansyèl mwayèn, an degre Fahrenheit (°F), nan Ayewopò Albany pandan twa (3) ane.

**Kèk Tanperati Lè Mansyèl Mwayèn nan Ayewopò Albany
pandan Twa (3) Ane (°F)**

Mwa	2006	2007	2008
Janvyè	32	28	28
Mas	36	32	34
Me	58	61	56
Jiyè	75	71	74
Septanm	61	65	64
Novanm	45	38	40

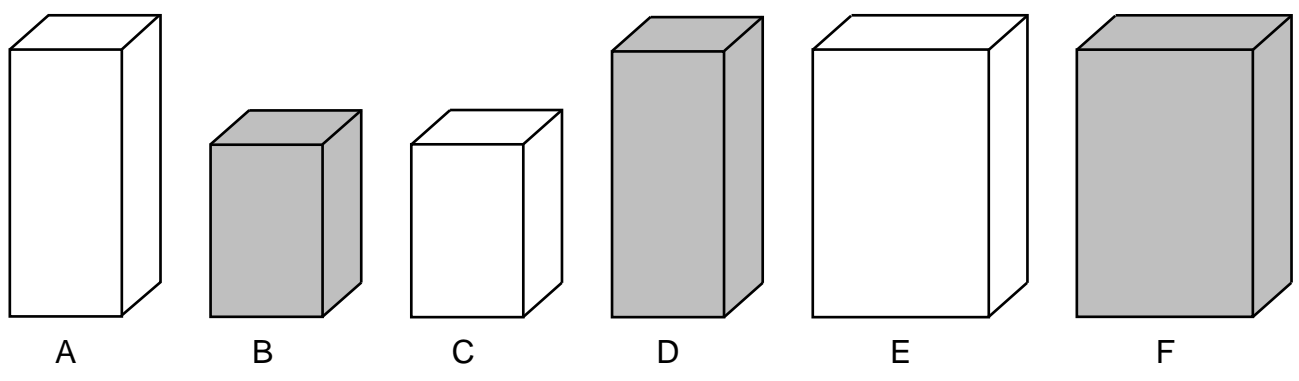
33 Idantifye mwa ki gen pi wo tanperati lè mansyèl mwayèn pou twa (3) ane yo. [1]

34 Estime tanperati lè mwayèn k ap trè pwobableman genyen pou avril 2008. [1]

_____ °F

35 Bay **yon** rezon poukisa manje yon rejim ekilibre enpòtan pou moun gen bòn sante. [1]

36 Dyagram anba la a montre sis (6) bwat, ki make *A* jiska *F*.

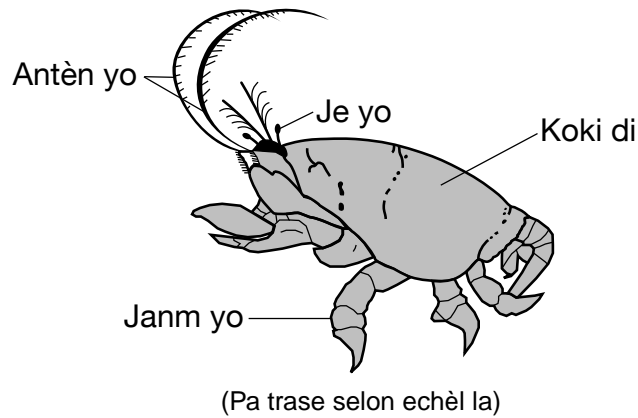


Klase bwat yo nan de (2) gwoup selon wotè yo (ki wotè yo ye) lè ou mete lèt chak bwat nan kolòn kòrèk tablo anba la a. [1]

Kout	Wo

Sèvi ak enfòmasyon ak dyagram anba la a ak sa ou konnen nan syans pou reponn kesyon 37 ak 38.

Krab sab komen an viv nan gwo vag plaj sablone yo. Pou l manje, li fouye rapidman annaryè nan sab la ak janm pisan li yo, epi li sèlman kite antèn li a ki tankou plim nan soti deyò pou retire ti kras patikil manje nan dlo vag yo.



37 Eksplike kijan antèn yo ta kapab ede krab sab la siviv nan anviwònman li. [1]

38 Koki krab sab la gen koulè mawon klè. Dekri kijan sa ta kapab ede krab sab la siviv nan anviwònman li. [1]

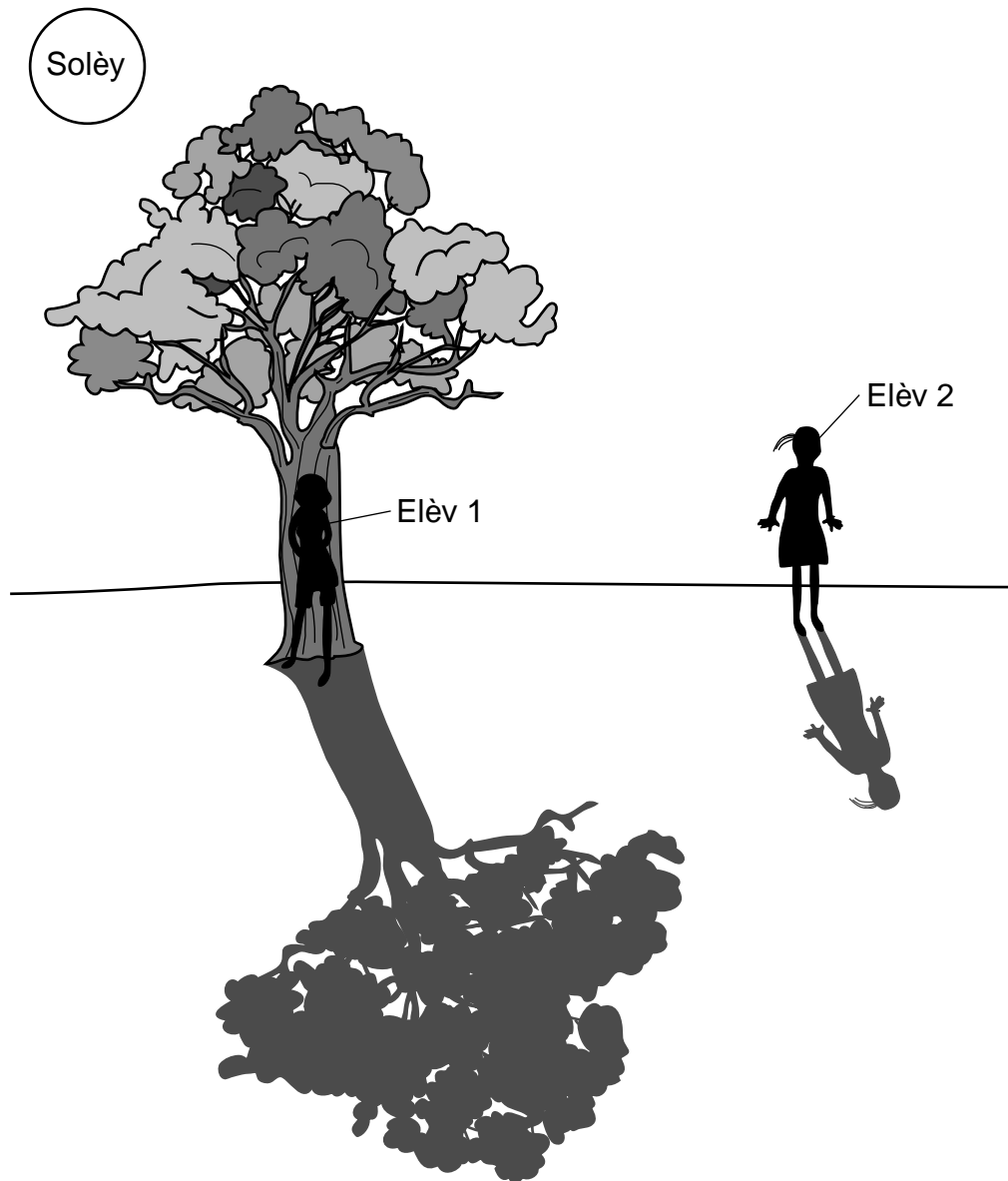
39 Dyagram anba la a montre kèk zwazo avèk nich yo.



Chak prentan, anpil zwazo pase tan ap chèche pi bon kote pou bati nich yo. Dekri **yon** rezon ki fè sa se yon travay enpòtan pou zwazo yo. [1]

40 Nan gran vil yo, moun kòmanse plante jaden vejetal sou twati batiman apatman yo. Eksplike kijan jaden sa yo kapab itil moun ki ap viv nan zòn sa yo. [1]

Sèvi ak dyagram ki anba la a ak sa ou konnen nan syans pou reponn kesyon 41 ak 42. Dyagram sa yo montre de (2) elèv deyò nan yon jounen solèy. Elèv 1 an remake li **pa** kapab wè lonbraj li. Elèv 2 a remake li kapab wè lonbraj li.

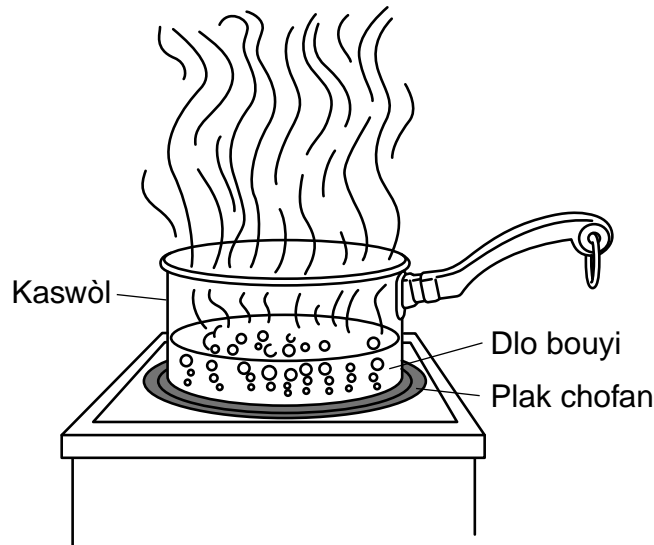


(Pa trase selon echèl la)

41 Eksplike poukisa elèv 1 an **pa** kapap wè lonbraj li, menm si elèv 2 a kapab wè lonbraj li. [1]

42 Dekri **yon** fason kò elèv 2 a ta kapab reponn si li te kontinye rete nan pozisyon ansoleye sa a. [1]

Sèvi ak enfòmasyon anba la a ak sa ou konnen nan syans pou reponn kesyon 43 ak 44. Dyagram nan montre yon kaswòl dlo bouyi sou yon plak chofan.

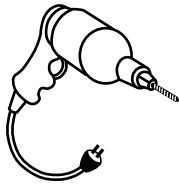


43 Idantifye tip enèji ki dirèkteman lakòz dlo a bouyi. [1]

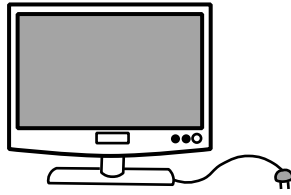
_____ **enèji**

44 Manch kaswòl a **pa** fèt ak metal. Idantifye **yon** matyè yo ta kapab fè manch lan pou li ta kapab san danje pou touche. [1]

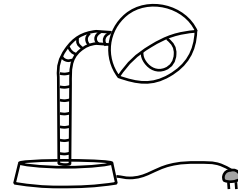
45 Dyagram anba la yo montre twa (3) objè ki itilize menm tip enèji: yon dril, yon televizyon, ak yon lanp.



Dril



Televizyon



Lanp

(Pa trase selon echèl la)

Idantifye fòm prensipal enèji toule twa (3) objè yo itilize. [1]

_____ enèji

**Pou Itilizasyon Pwofesè Sèlman
Part II Credit**

Question	Maximum Credit	Credit Allowed
31	1	
32	1	
33	1	
34	1	
35	1	
36	1	
37	1	
38	1	
39	1	
40	1	
41	1	
42	1	
43	1	
44	1	
45	1	
Total	15	