

物理環境 地球科學

僅限用於 2023 年 1 月 27 日（星期五）上午 9 時 15 分至下午 12 時 15 分

答題本

學生

教師

學校 年級

請在本答題本中填寫 B-2 部分和 C 部分的答案。

B-2 部分

51 _____

52 _____ 時期

53 礦物名稱： _____

礦物用途： _____

54 _____

55 日期： _____

56 _____

57 _____

58 類地行星： _____

類木行星： _____

59 _____

60 _____ 百萬公里

61 _____ 倍大

62 _____

63 隱沒板塊： _____

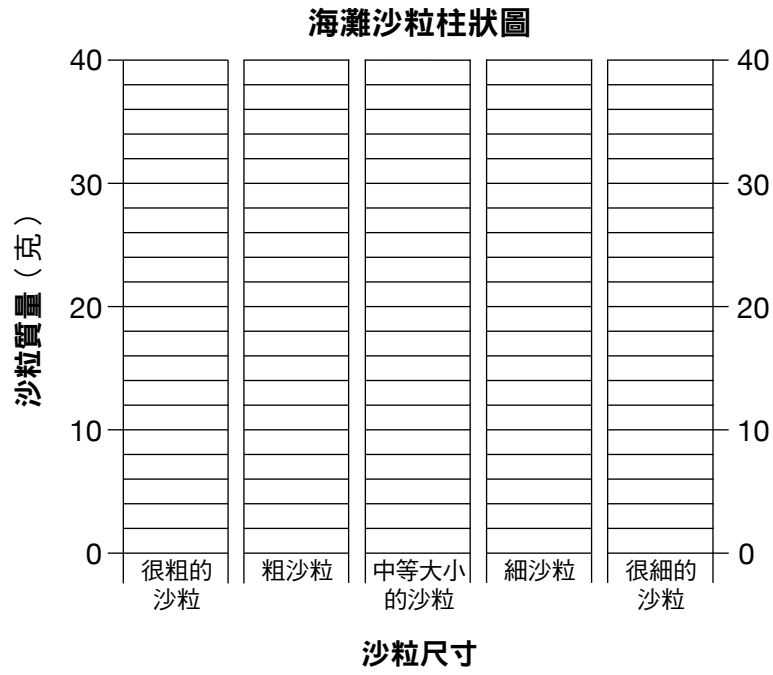
上升板塊： _____

64 _____ 脊

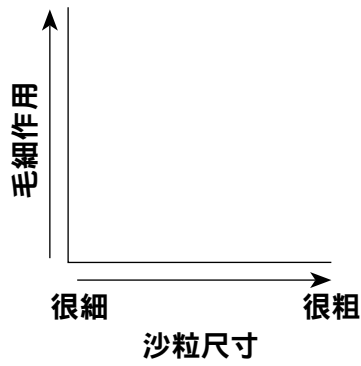
65 _____

C 部分

66

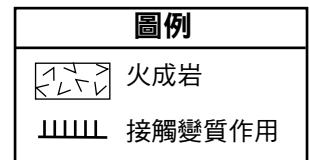
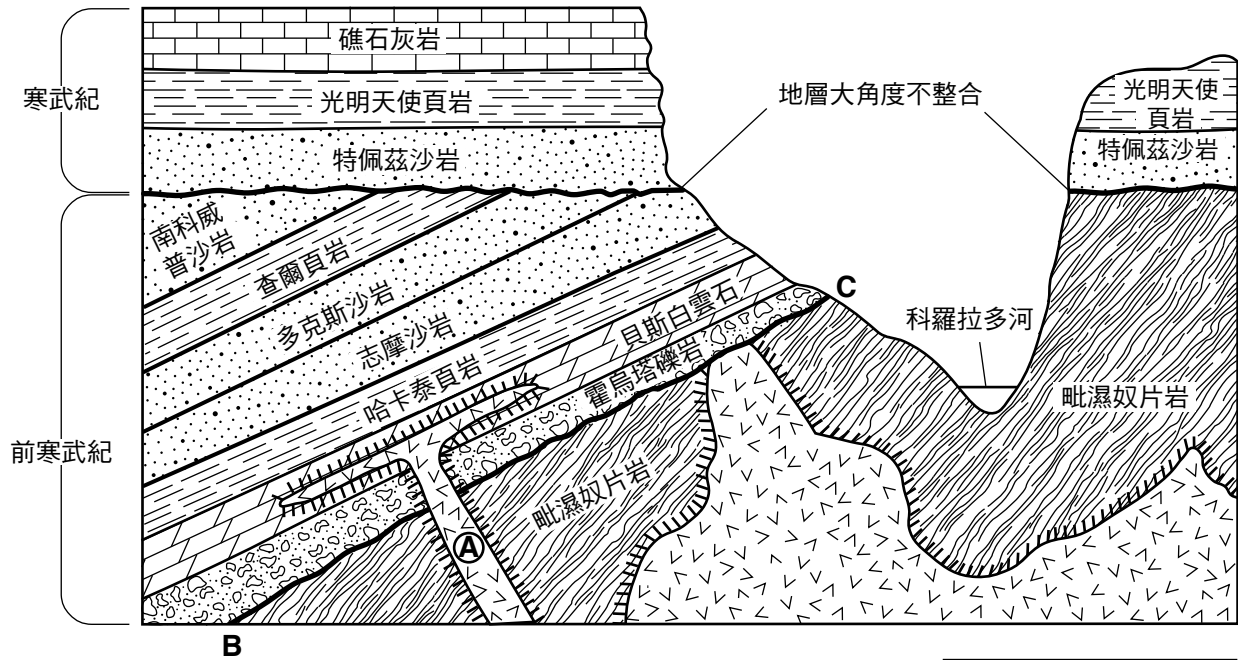


67



68 _____ 公分/秒 (cm/s)

69



70 過程 1 : _____

過程 2 : _____

71 _____

72 _____

73 _____

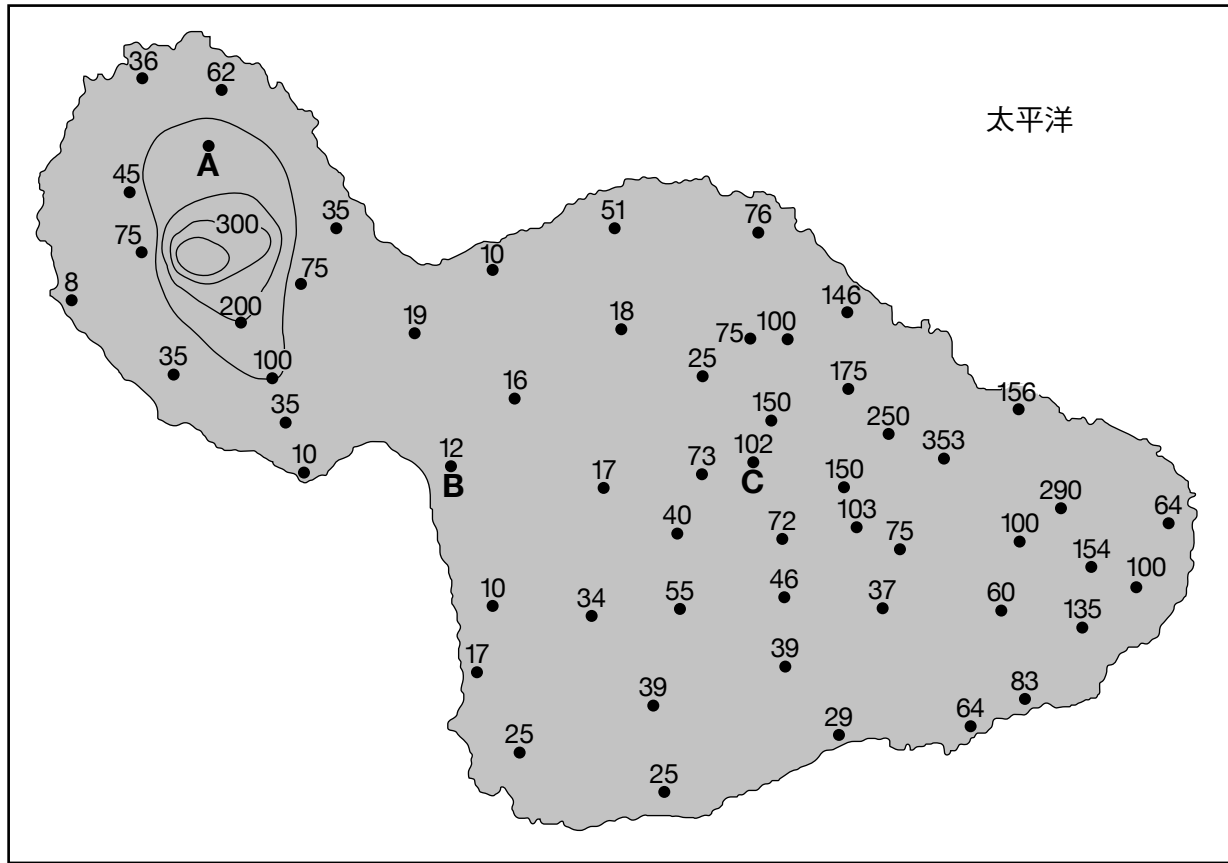
74 _____ 鋒面

75 _____

76 _____

77 _____

茂宜島年均降水地圖



0 15 30 45 60 75 90公里 (km)

等值線區間100公分 (cm)

79 _____ 公分 (cm)

80 _____ 公分/公里 (cm/km)

81 _____

82 _____ 天

83 _____

84 _____

85 相對夏季溫度： _____

相對冬季溫度： _____

