

# ФИЗИЧЕСКИЕ ХАРАКТЕРИСТИКИ ЕСТЕСТВОЗНАНИЕ

Пятница, 17 июня 2011 г. — время строго ограничено с 13:15 до 16:15

## БУКЛЕТ ДЛЯ ОТВЕТОВ

Мужской

Имя и фамилия ученика ..... Пол:  Женский

Преподаватель .....

Школа ..... Класс .....

Запишите в этом буклете свои ответы на вопросы Части В–2 и Части С.

### Часть В–2

51 \_\_\_\_\_

52 В направлении \_\_\_\_\_

53 \_\_\_\_\_

54 \_\_\_\_\_

55 \_\_\_\_\_ Дж

56 \_\_\_\_\_

57 \_\_\_\_\_

\_\_\_\_\_

58 \_\_\_\_\_

\_\_\_\_\_

59 Теплое: \_\_\_\_\_

Холодное: \_\_\_\_\_

60 \_\_\_\_\_

61 \_\_\_\_\_ °

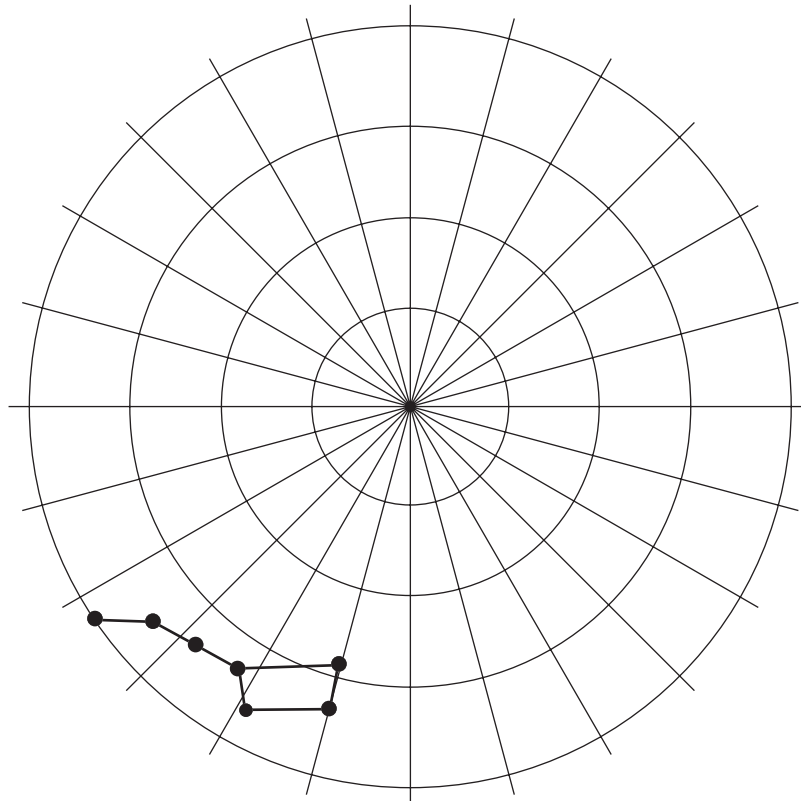
62 \_\_\_\_\_

63

<b>Звезда</b>	<b>Яркость</b>	<b>Температура (К)</b>	<b>Классификация</b>
<i>Мерак</i>	50	10 000	основное звездное скопление
<i>Дубхе</i>	230	4800	

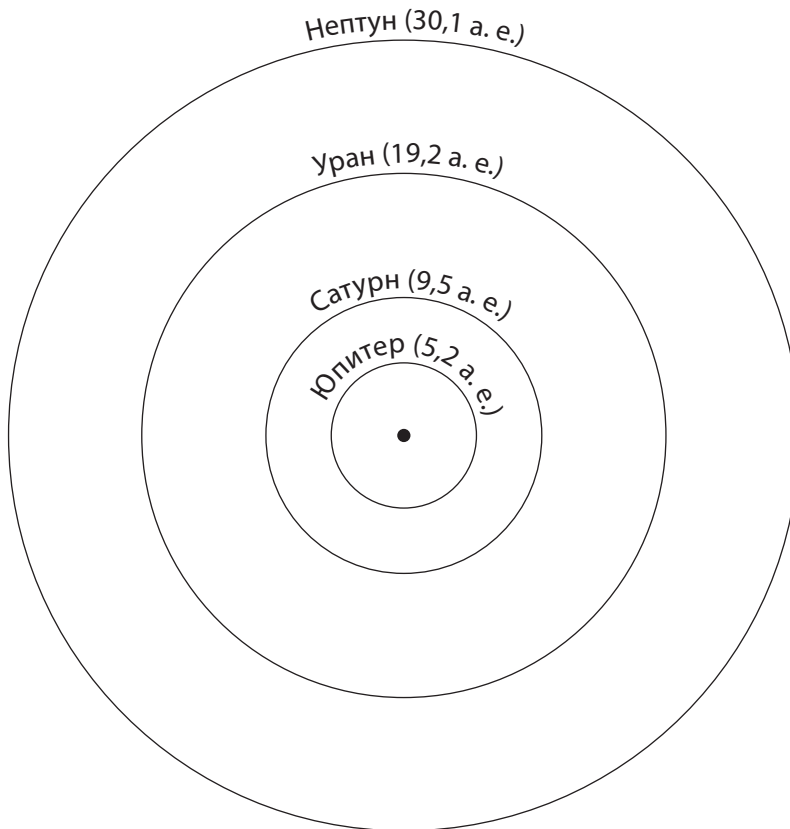
64 \_\_\_\_\_

65



Часть С

66



67

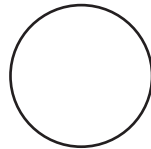
Экваториальный диаметр



68 Объект: \_\_\_\_\_

Доказательство: \_\_\_\_\_

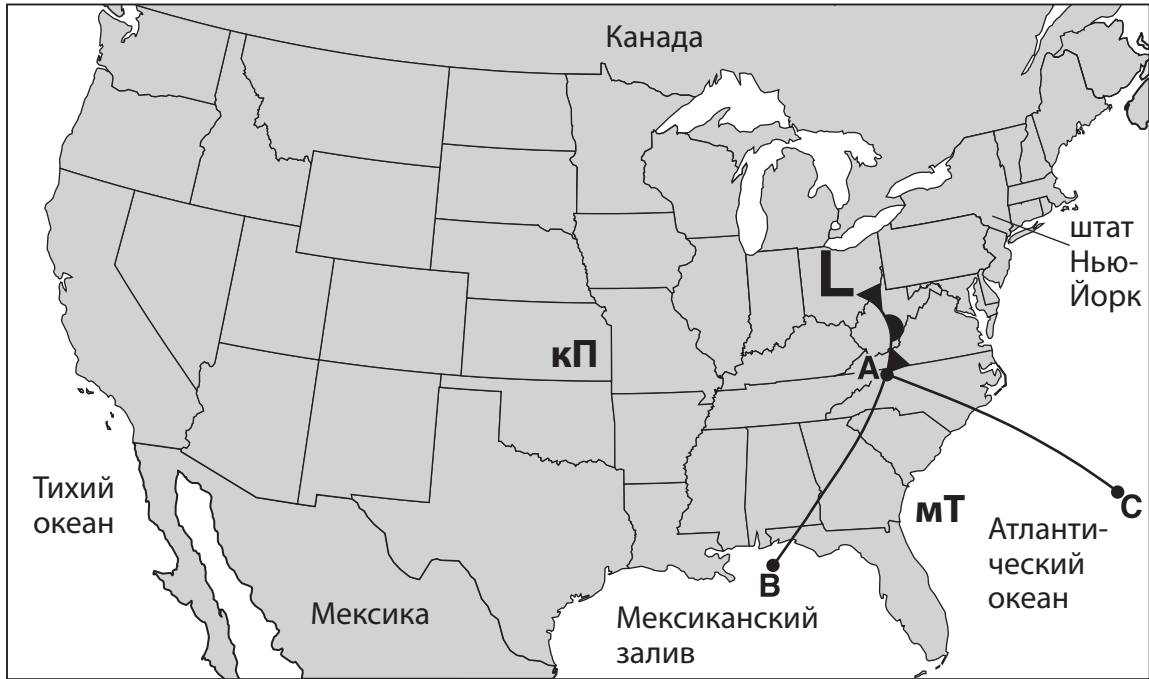
\_\_\_\_\_



Карта 1. Температуры (°F)



Карта 2. Погодные фронты



72

---

---

73

---

---

74

---

---

75 \_\_\_\_\_

\_\_\_\_\_

76 \_\_\_\_\_ период

77 Размер кристалла: \_\_\_\_\_

Объяснение: \_\_\_\_\_

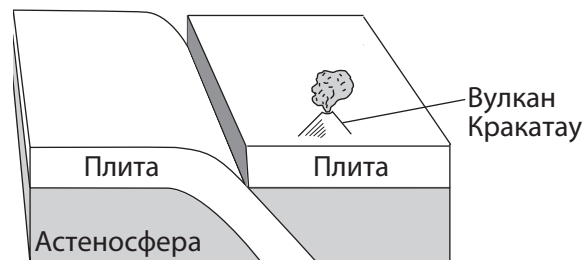
\_\_\_\_\_

78 \_\_\_\_\_

79 \_\_\_\_\_

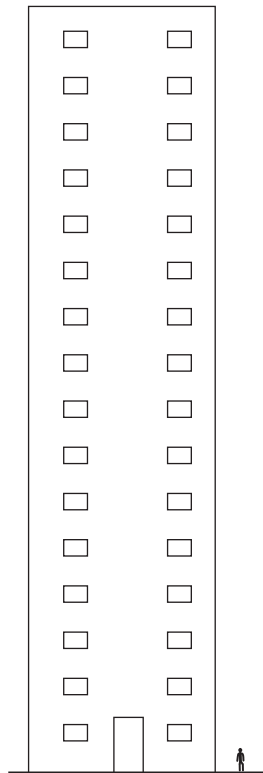
\_\_\_\_\_

80



(Приведено без учета масштаба)

81



Масштаб: 1 сантиметр = 5 метров

82 Скорость = \_\_\_\_\_

83 \_\_\_\_\_

84 \_\_\_\_\_

\_\_\_\_\_

85 Структура: \_\_\_\_\_

Плотность: \_\_\_\_\_

