



Haitian Creole Edition
Grade 6 Mathematics Test, Book 2
March 6–12, 2008

Pwogram Egzamen Leta Nouyòk
Egzamen Matematik
Liv 2

Ane **6**

6–12 mas 2008

Non _____



Developed and published by CTB/McGraw-Hill LLC, a subsidiary of The McGraw-Hill Companies, Inc., 20 Ryan Ranch Road, Monterey, California 93940-5703. Copyright © 2008 by New York State Education Department. All rights reserved. No part of this publication may be reproduced or distributed in any form or by any means, or stored in a database or retrieval system, without the prior written permission of New York State Education Department.

TRIK POU FÈ EGZAMEN AN

Men kèk sijesyon pou ede ou bay pi bon rannman:

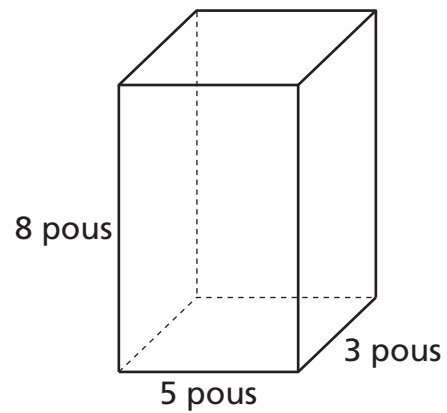
- Asire ou li avèk atansyon tout enstwiksyon ki nan tiliv egzamen an.
- Li chak kesyon avèk atansyon epi reflechi sou chak repons anvan ou chwazi repons ou.
- Asire ou montre travay ou lè yo mande ou pou fè sa. Ou ka resevwa yon pati nan kredi a si ou montre travay ou.



Pòtre sa a vle di ou pral sèvi avèk règ ou.

26

Ki volim, an pous kib, prism rektangilè ki anba a?



[pa trase selon echèl la]

$$V = lwh$$

Montre travay ou.

Repons _____ pous kib

Kontinye

27

Yon klas sizyèm ane ap fè lavant liv. Elèv yo touche \$6 pou chak liv yo vann. Pou detèmine kantite liv yo dwe vann pou yo reyalize objektif \$144, yo itilize ekwasyon anba a kote b reprezante yon sèten kantite liv.

$$6b = 144$$

Pati A

Ki valè b nan ekwasyon an?

Montre travay ou.

Repons _____

Pati B

Pwofesè salklas la te ekri ekwasyon ki endike anba a pou elèv li yo rezoud pou yo kapab jwenn kantite kikbal, k , yo kapab achte avèk \$144, si chak kikbal ap koute \$9.

$$\frac{144}{k} = 9$$

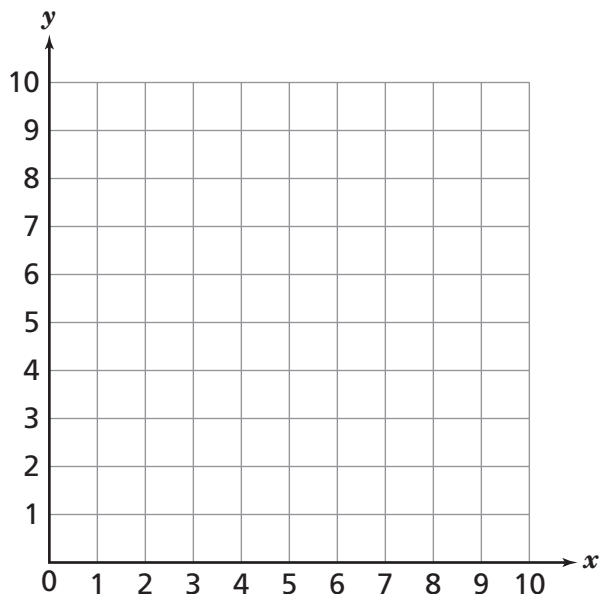
Ki valè k nan ekwasyon an?

Repons _____

28

Sou kadriyaj ki anba a

- trase pwen yo epi mete lejann sou yo: A (1, 5), B (3, 2), C (6, 2), D (8, 5)
- konekte pwen yo apati pwen A pou ou kapab trase yon kwadrilatè



Ki kalite kwadrilatè ou fòme lè w konekte pwen A, B, C, ak D?

Repons _____

Sou liy ki anba yo, eksplike kouman ou te detèmine kalite kwadrilatè pou trase sou kadriyaj la.

Kontinye

Yon klas syans te woule yon modèl oto anba yon mòn epi klas la mezire distans oto a fè. Klas la te woule oto a 30 fwa epi li te note rezilta yo nan tablo ki anba a.

DISTANS MODÈL OTO A

Distans Li Te Fè	Konbyen Fwa
8,0 pye – 8,9 pye	6
9,0 pye – 9,9 pye	11
10,0 pye – 10,9 pye	3
11,0 pye – 11,9 pye	6
12,0 pye – 12,9 pye	4

Klas la woule oto a yon lòt fwa ankò. Dapre done ki nan tablo a, ki pwobabilite oto a pral deplase 10 pye oswa plis?

Pwobabilite _____

Sou liy ki anba yo, eksplike fason ou te jwenn repons ou.

30

Yon klèb teyat te vann 300 tikè pou pyès teyat yon lekòl.

Pati A

Nan premye jou a, yo te vann 60% nan 300 tikè yo. Konbyen tikè yo te vann nan premye jou a?

Repons _____ tikè

Pati B

Sou 300 tikè yo, yo te vann 240 ba elèv klas sizyèm ane yo. Ki pousantaj kantite tikè total yo te vann elèv klas sizyèm ane yo?

Montre travay ou.

Repons _____ %

Kontinye

31

Kori ap kondui nan montay yo. Tablo ki anba a montre kantite total mil Kori prevwa l ap fè nan fen chak èdtan vwayaj li.

LÈ VWAYAJ

Èdtan	Kantite Mil
1	65
2	130
3	195
4	260
5	325

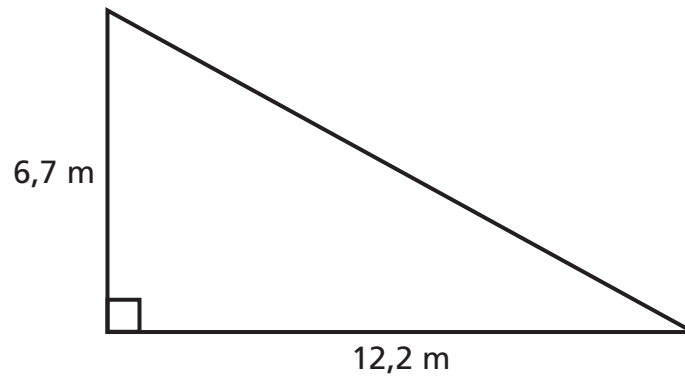
Si modèl ki nan tablo a kontinye, fè prediksyon kantite èdtan Kori pral pran pou kondui yon distans total 455 mil.

Repons _____ èdtan

Sou liy ki anba yo, eksplike kouman ou te fè prediksyon ou.

32

Roberto te trase chema jaden triyangilè li, jan yo montre sa anba a.



[pa trase selon echèl la]

$$A = \frac{1}{2} bh$$

Estime sipèfisi jaden Roberto a an mètr kare.

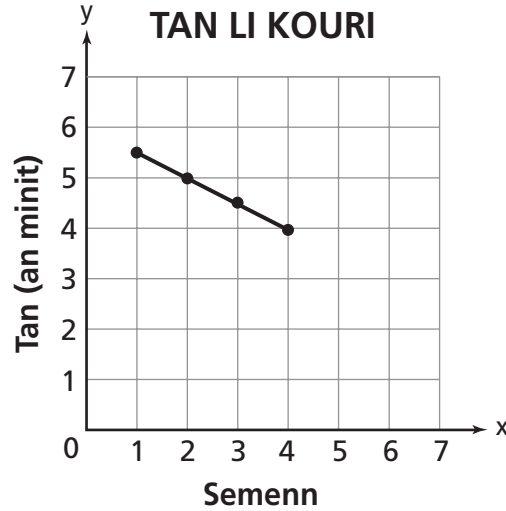
Estimasyon _____ mètr kare

Sou liy ki anba yo, eksplike kouman ou te estime sipèfisi a.

Kontinye

33

Yon fwa pa semenn, Ana kouri sou yon chemen ki ozanviwon City Park. Pandan 4 semenn, li te note tan li kouri yo. Ana te reprezante done yo sou graf ki anba a.



Pati A

Konbyen minit Ana te pran pou l kouri ozanviwon pak la nan Semenn 3?

Repons _____ minit

Pati B

Si modèl ki nan graf la kontinye, fè prediksyon kantite minit Ana ap pran pou l kouri ozanviwon pak la nan Semenn 7.

Repons _____ minit

Pati C

Sou liy ki anba yo, eksplike kouman ou te fè prediksyon ou.

Kontinye

34

Sonya, Darren, ak Abby te fè pati ekip espò diferan pou dènye sezon an. Yo site kantite viktwa pou chak ekip nan lis ki anba a.

- Ekip foutbòl Sonya a te genyen 4 match sou 5 match.
- Ekip baskètbòl Darren lan te genyen 12 match sou 20 match.
- Ekip bezbòl Abby a te genyen 20 match sou 25 match.

Ki ekip ki te genyen menm pwopòsyon match yo?

Montre travay ou.

Repons _____ ak _____

35

Mesye Ward te mande elèv li yo pou yo evalye ekspresyon $4^3 + 2y$ lè $y = 8$.
Twa nan elèv mesye Ward te ekri repons yo sou tablo a.

<p>Randi 74</p> <p>Tim 80</p> <p>Marco 28</p>
--

Ki elèv ki te evalye ekspresyon an kòrèkteman?

Montre travay ou.

Repons _____

RETE LA

Place Student Label Here



Ane 6
Egzamen Matematik
Liv 2
6–12 mas 2008

Grade 6
Mathematics Test
Book 2
March 6–12, 2008