

THE UNIVERSITY OF THE STATE OF NEW YORK

八年級

**中學程度
自然科學考試**

筆試

2012 年 6 月 4 日

學生姓名 _____

學校名稱 _____

請在以上橫線上工整地填寫你的姓名和學校名稱。

本考試將測試你的自然科學知識以及你對自然科學的理解。本考試共有兩個部分。兩部分的考題均列在此考題本中。

第 I 部分包括 45 道選擇題。請將答案寫在分開的答題紙上。請僅使用 2 號鉛筆在答題紙上作答。

第 II 部分包括 38 道開放式問答題。請把答案寫在此考題本中所提供的空白處。

若有需要，你可以在考試中使用計算器。

你有兩個小時來完成本考試。

未經指示請勿打開此考題本。

第 I 部分

答題說明

本考試的第 I 部分有 45 道考題。每道考題有三或四個答案可供選擇，分別標為 1 到 4。仔細閱讀每道考題。決定哪個選項是最佳的答案。在分開的答題紙上，在每道題相對應的那一排圓圈中把你所選答案的圓圈塗黑。

請看以下的例題。

例題

地球上的光大部分來自

- (1) 恆星
- (2) 太陽
- (3) 月球
- (4) 其他行星

正確答案是**太陽**，應該選擇 **2** 號。在你的答題紙上，看一下顯示例題答案的那排圓圈的方框。因為例題的正確答案是第 **2** 選項，所以 **2** 號圓圈已被塗黑。

以同樣的方式回答第 I 部分的所有考題。每道考題只能選擇一個答案。如果要更改答案，請務必把原先塗黑的答案完全擦乾淨。然後再塗黑你要的答案。

你不需要使用草稿紙。你可利用考題本中的頁面來計算出考題的答案。

若有需要，你可以使用計算器。

在獲得指示開始作答時，請翻開本頁，從第 1 題開始作答。仔細作答，回答第 I 部分中的所有考題。

在你完成第 I 部分後，請直接進入第 II 部分。回答第 II 部分中的所有考題。

第 I 部分

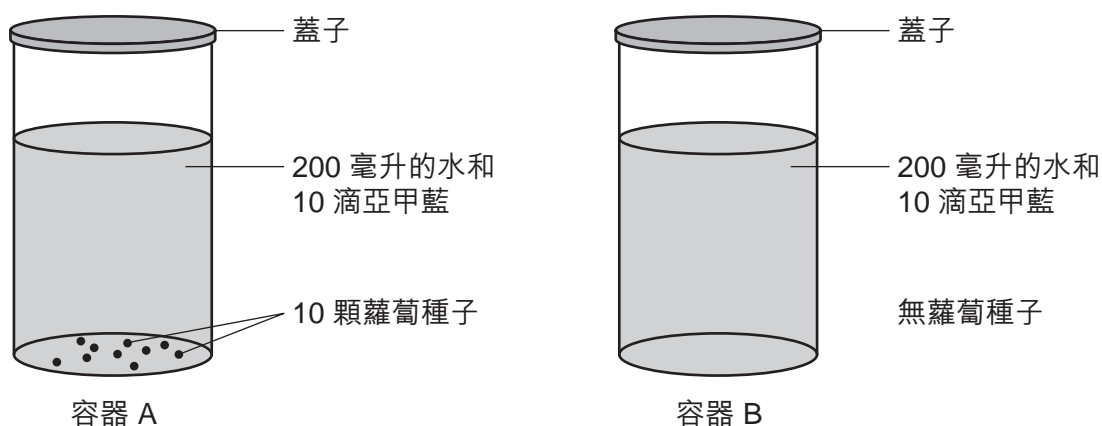
- 1 下面的數據表以華氏度 (°F) 顯示表觀氣溫。表觀氣溫是指空氣在不同的氣溫和不同的相對濕度之下感覺起來有多熱。

表觀氣溫 (華氏度)

氣溫 (華氏度)	相對濕度									
	10%	20%	30%	40%	50%	60%	70%	80%	90%	100%
100	95	99	104	110	120	132	144			
95	90	93	96	101	107	114	124	136		
90	85	87	90	93	96	100	106	113	122	
85	80	82	84	86	88	90	93	97	102	108
80	75	77	78	79	81	82	85	86	88	91
75	70	72	73	74	75	76	77	78	79	80
70	65	66	67	68	69	70	70	71	71	72

如果氣溫是華氏 90 度而相對濕度是 70%，則表觀氣溫為

- (1) 華氏 20 度
(2) 華氏 71 度
(3) 華氏 106 度
(4) 華氏 113 度
- 2 一名學生設計了如下所示的實驗，來判斷蘿蔔的種子在發芽的時候是否攝取氧氣。亞甲藍是一種化學物質，當氧氣存在時是藍色的，但當氧氣不存在時則是無色的。容器 A 和 B 分別裝有 200 毫升的水和 10 滴亞甲藍。十顆蘿蔔種子被加到容器 A 中。容器 B 中沒有蘿蔔種子。



實驗中容器 B 的用途是

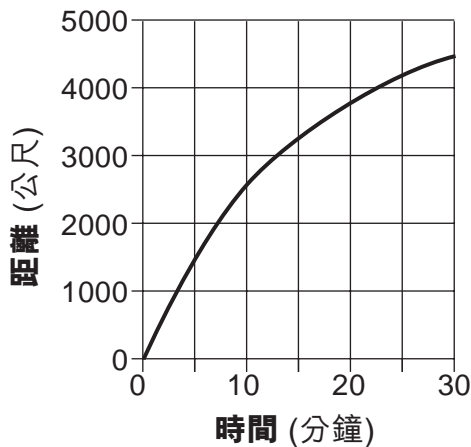
- (1) 作為對照容器
(2) 作為實驗容器
(3) 顯示種子不釋出氧氣
(4) 顯示種子不釋出二氧化碳

3 哪句陳述是一種推論？

- (1) 溫度計顯示氣溫是華氏 56 度。
- (2) 方鉛礦的礦物樣本在接受測試時產生灰黑色的條紋。
- (3) 根據以往的數據，2013 年可能會發生十個颶風。
- (4) 風向標指明風是從西邊吹來的。

4 下圖顯示一名跑步者在 30 分鐘的比賽中離起跑線的距離。距離以公尺 (m) 為測量單位。時間以分鐘 (min) 為測量單位。

距離相對於時間



跑步者在哪一段時間間隔以最大平均速度移動？

- (1) 0–5 分鐘
- (2) 10–15 分鐘
- (3) 15–20 分鐘
- (4) 25–30 分鐘

5 哪個人體器官系統產生大部分調節人體機能的荷爾蒙？

- (1) 消化
- (2) 神經
- (3) 肌肉
- (4) 內分泌

6 雪鞋兔的皮毛在冬天變成較淺的顏色。這讓兔子與周圍環境融為一體。這種變化是什麼的一個例子

- (1) 滅絕
- (2) 競爭
- (3) 生物適應
- (4) 生態演替

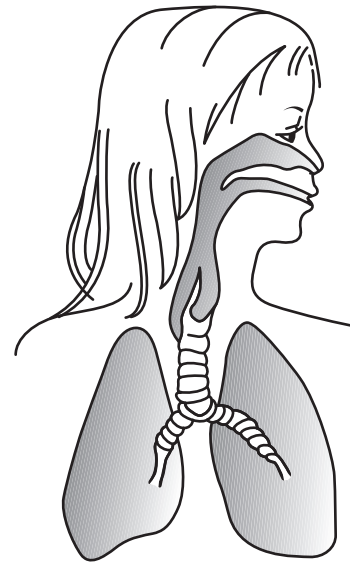
7 下面的標籤顯示某種零食的營養成分。

營養成分	
食用份量半杯 (30 克)	
每盒所含食用份量 9	
每份食用份量含量	
卡路里 130	脂肪卡路里 30
每日攝取量百分比*	
總脂肪含量 3 克	5%
飽和脂肪 0.5 克	3%
膽固醇 0 毫克	0%
鈉 300 毫克	13%
總碳水化合物含量 21 克	7%
膳食纖維 1 克	4%
糖 1 克	
蛋白質 4 克	

如果一個人吃掉整盒零食的話，會攝取多少克的脂肪？

- (1) 3 克
- (2) 27 克
- (3) 30 克
- (4) 65 克

8 下圖顯示一個人體器官系統。



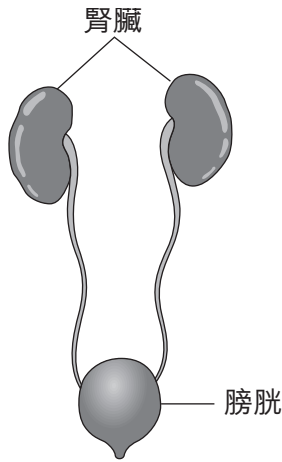
顯示的是哪個人體器官系統？

- (1) 神經
- (2) 消化
- (3) 循環
- (4) 呼吸

9 生物的特徵是透過什麼的轉移，從一代傳給下一代

- (1) 血液
- (2) 礦物質
- (3) 卡路里
- (4) 脫氧核糖核酸

10 下圖顯示人體排泄系統的一部分。



所示的結構主要涉及

- (1) 輸送血液
- (2) 製造生殖細胞
- (3) 排除廢物
- (4) 分解食物

11 哪種健康狀況是一種傳染病？

- (1) 由微生物引起的肺炎
- (2) 由高脂肪飲食引起的心臟問題
- (3) 由抽煙引起的肺癌
- (4) 由紫外線引起的眼睛損傷

12 一種攜帶單一單位之遺傳訊息的結構是

- (1) 基因
- (2) 組織
- (3) 生殖細胞
- (4) 家譜圖

13 哪對詞彙描述受精和人類繁殖發育起始階段通常的位置？

- (1) 體外受精和體外發育
- (2) 體外受精和體內發育
- (3) 體內受精和體外發育
- (4) 體內受精和體內發育

14 人類的細胞異常分裂可能會導致

- (1) 癌症
- (2) 受精
- (3) 無性生殖
- (4) 動態平衡

15 哪個過程涉及到選擇某些生物與彼此交配繁殖，好把特定的優良特徵傳給他們的後代？

- (1) 選擇育種
- (2) 無性生殖
- (3) 資源獲取
- (4) 自然選擇

16 細胞在哪個過程中使用氧氣來釋放儲存的能量？

- (1) 光合作用
- (2) 呼吸
- (3) 循環
- (4) 消化

17 生物的基本生命功能是由什麼進行的

- (1) 細胞
- (2) 養分
- (3) 原子
- (4) 荷爾蒙

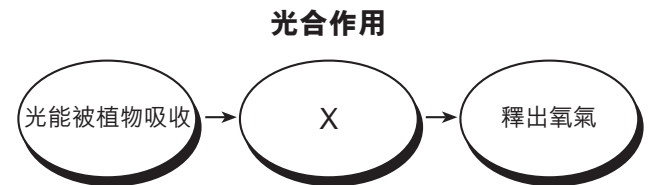
18 一個生物體內所發生的所有化學反應的總和稱為

- (1) 進化
- (2) 代謝
- (3) 循環
- (4) 繁殖

19 哪個因素最有可能限制生活在一個地區的老鼠數量？

- (1) 豐富的資源
- (2) 穩定的氣候
- (3) 更多掠食者
- (4) 較少競爭

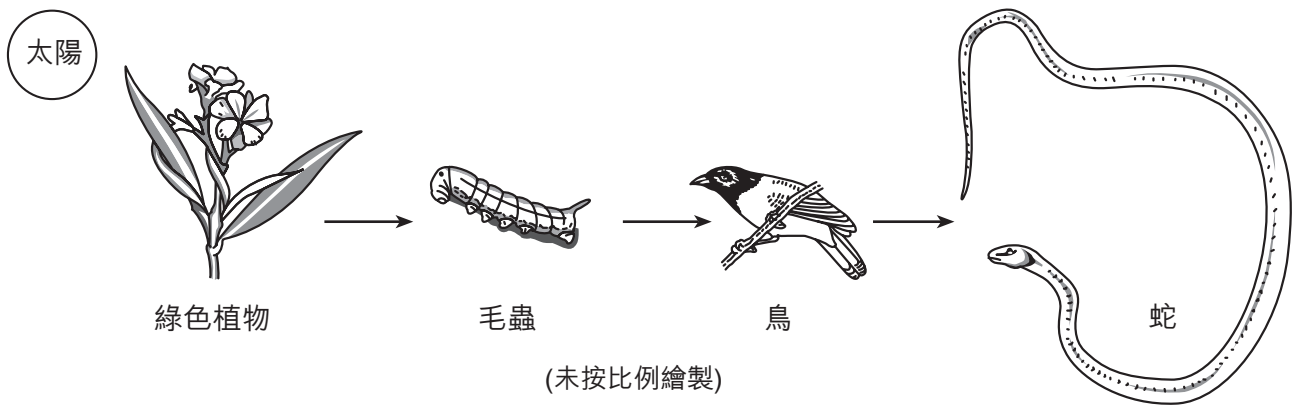
20 下面的流程圖表示光合作用的過程。這個過程中的一個步驟被標示為 X。



在 X 發生的是什麼活動？

- (1) 植物被動物當作食物吃掉。
- (2) 二氧化碳和水被用來製造糖。
- (3) 植物把水釋放到土壤中。
- (4) 動物呼出二氧化碳。

21 下圖顯示一個食物鏈。



這個食物鏈中的哪種生物是食草動物？

- (1) 綠色植物
- (2) 毛蟲
- (3) 鳥
- (4) 蛇

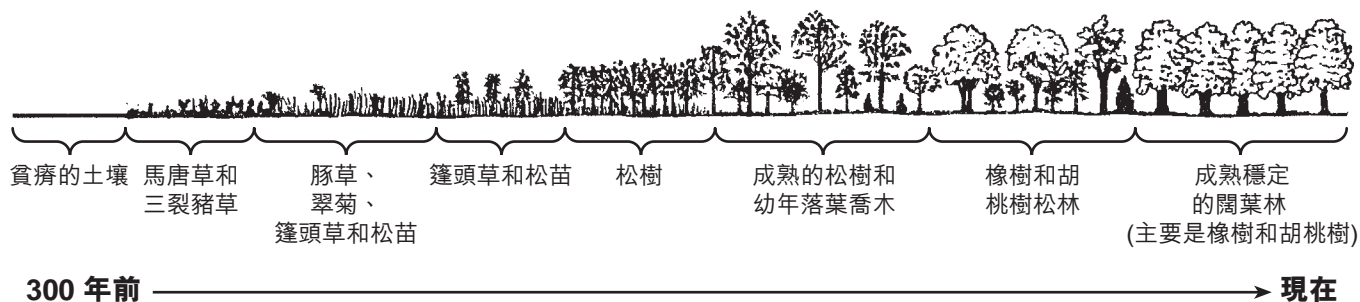
22 下圖顯示在一個地區發現的幾種不同生物。



圖中的蟲子代表

- (1) 一個群落
- (2) 一個生態系統
- (3) 一個動植物棲息地
- (4) 一個群體

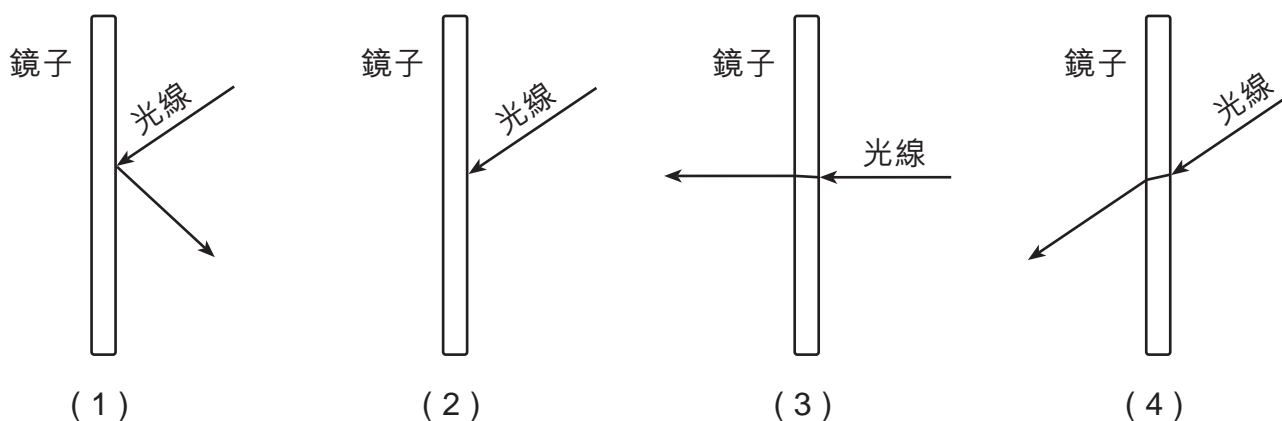
23 下圖顯示一個植物群落 300 多年來如何改變。



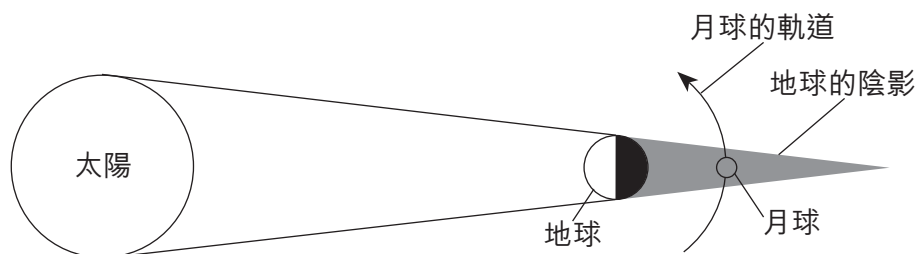
哪種過程造成了這個植物群落中所見的逐漸改變？

- (1) 城市發展
- (2) 全球暖化
- (3) 環境污染
- (4) 生態演替

24 哪個示意圖最能表示光線射到鏡子平坦的表面後被反射？



25 下圖顯示從太空中看到的太陽、地球和月球的位置。



(未按比例繪製)

哪個事件是因為月球經過地球的陰影所造成的？

- (1) 流星雨
- (2) 季節變化
- (3) 月蝕
- (4) 地震

26 一個明亮的物體，帶有發光的氣體所形成的長尾巴，沿軌道圍繞太陽運行。這個物體最有可能是

- (1) 一顆行星
- (2) 一顆恆星
- (3) 一顆小行星
- (4) 一顆彗星

27 地球表面上的岩石薄層是

- (1) 大氣
- (2) 半球
- (3) 水圈
- (4) 岩石圈

28 在哪種情況下，把方糖放入室溫下一升的水中時將最迅速溶解？

- (1) 一整塊方糖加入水中攪拌。
- (2) 一整塊方糖加入水中但不攪拌。
- (3) 一塊壓碎的方糖加入水中攪拌。
- (4) 一塊壓碎的方糖加入水中但不攪拌。

29 如下圖所示，將試管中的液體全部倒入燒杯中。



與試管中的液體相比，燒杯中的液體

- (1) 體積不同但是形狀相同
- (2) 體積不同而且形狀不同
- (3) 體積相同但是形狀不同
- (4) 體積相同而且形狀相同

30 岩石是根據什麼被分類為沉積岩、變質岩或是火成岩

- (1) 岩石的年齡
- (2) 岩石的形成方式
- (3) 岩石所含的化石種類
- (4) 在岩石中發現的礦物數量

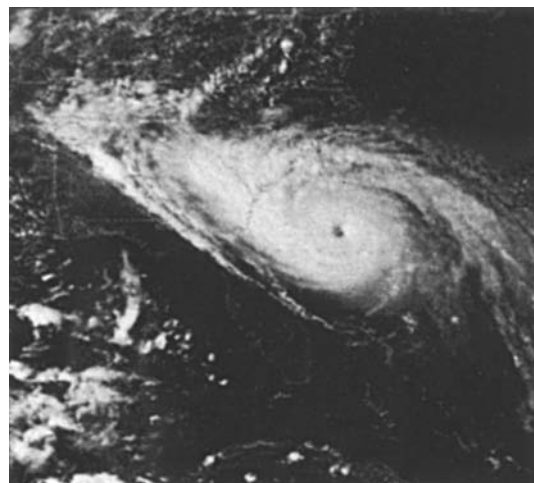
31 哪種溫度和濕度條件可描述在赤道附近的大西洋上空生成的氣團？

- (1) 溫暖和乾燥
- (2) 溫暖和潮濕
- (3) 涼爽和乾燥
- (4) 涼爽和潮濕

32 物質的哪種性質指明該物質在室溫下是液體還是固體？

- (1) 熔點
- (2) 電導率
- (3) 柔韌性
- (4) 可溶性

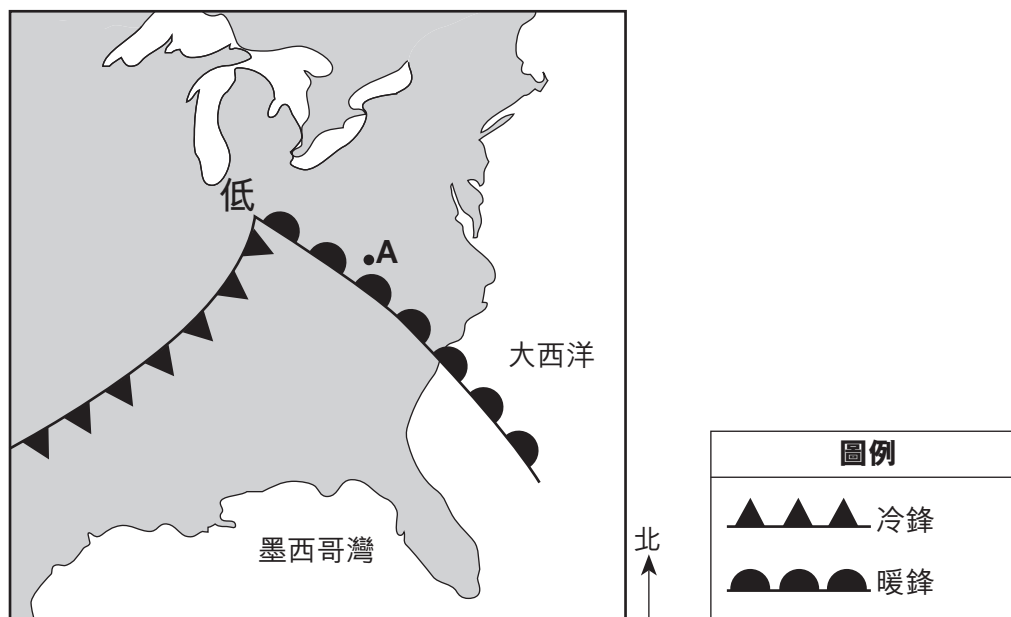
33 下面的照片顯示颶風的衛星圖像。



颶風的衛星圖像有助於天氣預報員

- (1) 警告居民提防危險的天氣狀況
- (2) 解釋全球暖化對洋流的影響
- (3) 預測漲潮和退潮的時間
- (4) 預測在一年內發生暴風雨的總次數

根據下面的天氣圖和你的自然科學知識來回答第 34 題到第 36 題。圖中所示為在美國部分地區上空的暴風雨系統中心 (低) 以及與這個暴風雨系統有關的鋒面。A 點代表地圖上的一個地點。



34 地圖上的低字是指

- | | |
|--------|-----------|
| (1) 氣溫 | (3) 相對濕度 |
| (2) 氣壓 | (4) 雲層覆蓋量 |

35 A 點很可能發生降水，因為它位於

- | | |
|---------|----------|
| (1) 冷洋面 | (3) 冷鋒附近 |
| (2) 暖地表 | (4) 暖鋒附近 |

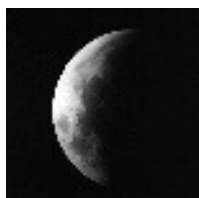
36 如果循著典型的暴風雨路徑前進，暴風雨中心 (低) 在未來幾天內最有可能向哪個指南針方向移動？

- | | |
|--------|--------|
| (1) 東北 | (3) 西北 |
| (2) 東南 | (4) 西南 |

37 下面的照片顯示紐約州的觀察者所見的一個月相。



哪種月相最接近紐約州的觀察者在 1 個月以後會看見的月相？



(1)



(2)



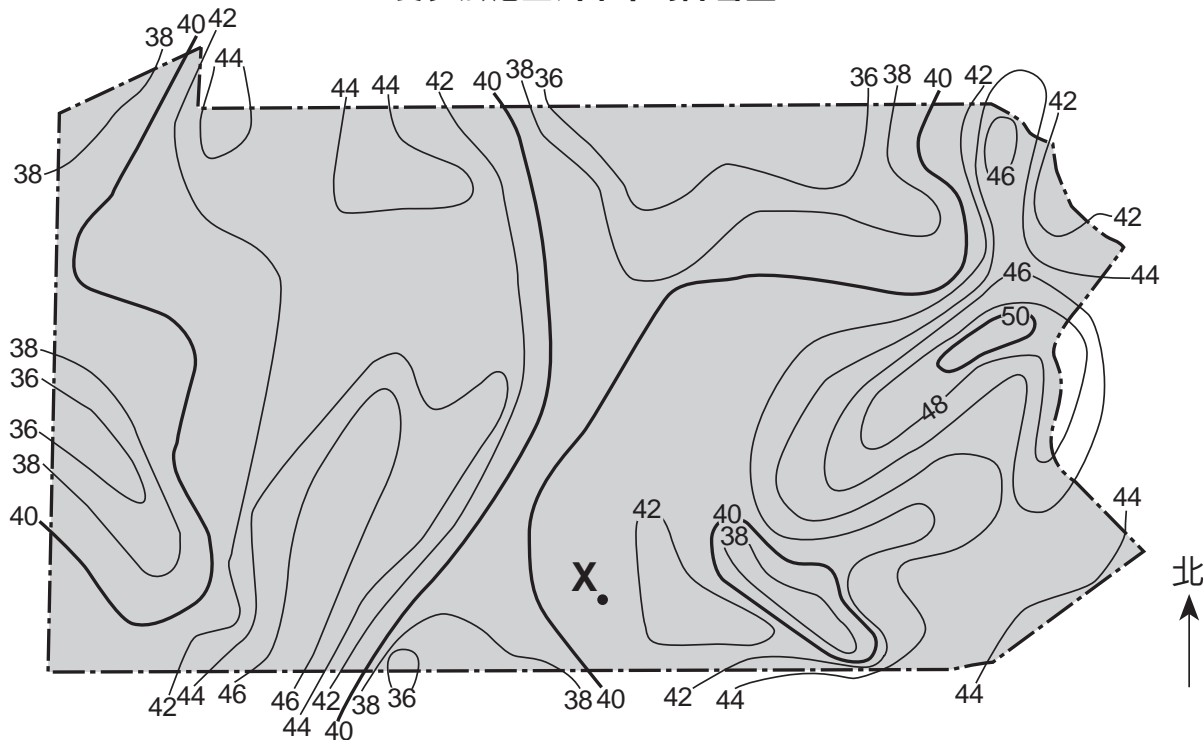
(3)



(4)

根據下面的實測圖來回答第 38 題和第 39 題，其中顯示賓夕法尼亞州的年平均降雪量。實線標示以英寸為單位降雪量。X 點代表地圖上的一個地點。

賓夕法尼亞州年平均降雪量



38 在地點 X 平均每年大約有多少降雪量？

- (1) 39 英寸
- (2) 40 英寸
- (3) 41 英寸
- (4) 42 英寸

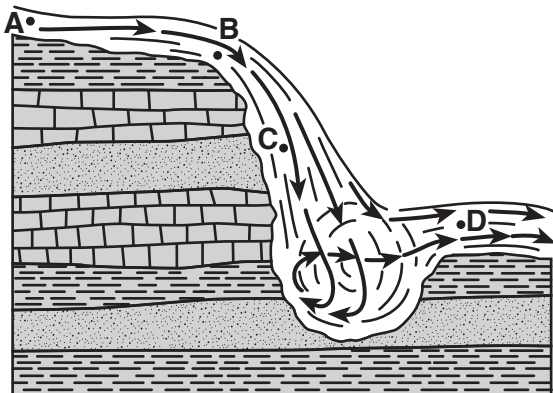
39 賓夕法尼亞州的哪個部分年平均降雪量最大？

- (1) 北部
- (2) 東部
- (3) 南部
- (4) 西部

40 化石燃料被視為非再生性資源，因為它們

- (1) 會製造污染
- (2) 不再被人類使用
- (3) 往往包含微觀動物
- (4) 要經過數百萬年才能形成

41 下圖顯示某瀑布的一個橫截面。A、B、C 和 D 點代表溪流中的不同地點。



水在哪個地點的動能最大？

- (1) A
- (2) B
- (3) C
- (4) D

請注意，第 42 題只有三個答案。

42 如果增加對購物車的推力，購物車的加速度將會

- (1) 減少
- (2) 增加
- (3) 保持相同

43 聲波不能穿透

- (1) 雲
- (2) 真空
- (3) 金屬
- (4) 水

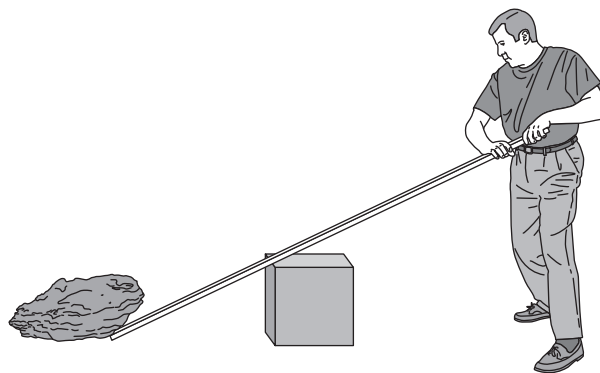
44 下圖顯示兩塊磁鐵。



如果讓磁鐵彼此靠近，它們將會

- (1) 以更強的力量互相吸引
- (2) 以較弱的力量互相吸引
- (3) 以更強的力量互相排斥
- (4) 以較弱的力量互相排斥

45 下圖顯示一個人用簡單機械來移動石頭。



這個人使用的是哪種簡單機械？

- (1) 滑輪
- (2) 斜面
- (3) 輪軸
- (4) 槓桿

第 II 部分

答題說明 (46–83)：請在每道題目下所提供的空白處填寫答案。

根據下面的段落和你的自然科學知識來回答第 46 題和第 47 題。

一名學生想知道不同類型的植物所產生的氧氣量是否不同。一棵豌豆植物、一株蕨類和一棵仙人掌被種在裝有等量土壤且大小相同的容器中。該學生測量了每棵植物所產生的氧氣量。

46 說明本實驗的一個可能的假設。 [1]

47 除了容器的大小和土壤的量以外，指出本實驗中應保持不變的另兩個條件。 [1]

(1) _____

(2) _____

根據下面的數據表和你的自然科學知識來回答第 48 題到第 50 題。此數據表顯示一隻小狗以不同速度奔跑時每小時所耗用的卡路里數。以每小時公里數 (km/h) 為單位記錄平均跑速。

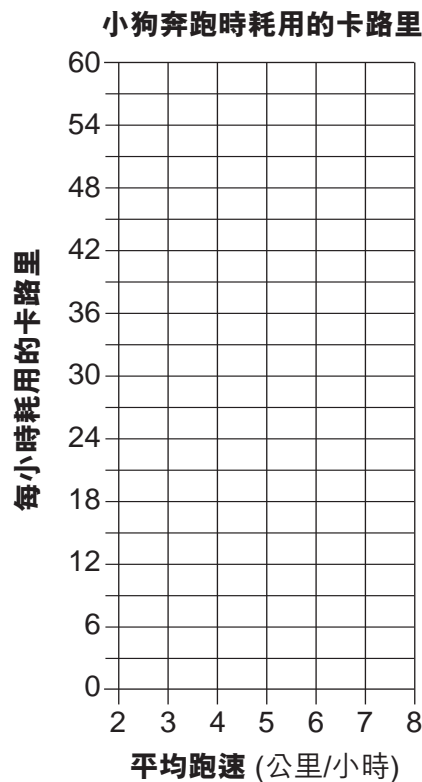
**小狗奔跑時
所耗用的卡路里**

平均跑速 (公里/小時)	每小時所耗用的卡路里
2	18
4	27
6	36
8	45

48 如果數據表所示的趨勢持續下去，當平均跑速為每小時 10 公里時，這隻狗每小時會耗用多少卡路里？ [1]

_____ 卡路里

49 在下面的格線上繪製一個折線圖。用 **X** 來繪製對應於數據表中記錄的每個平均跑速，小狗每小時所耗用的卡路里數。用一條線將 **X** 連起來。 [1]



50 描述狗的平均跑速和每小時耗用的卡路里數之間的關係。 [1]

根據下面的數據表和你的自然科學知識來回答第 51 題和第 52 題。此圖表顯示五種不同礦物的某些性質。

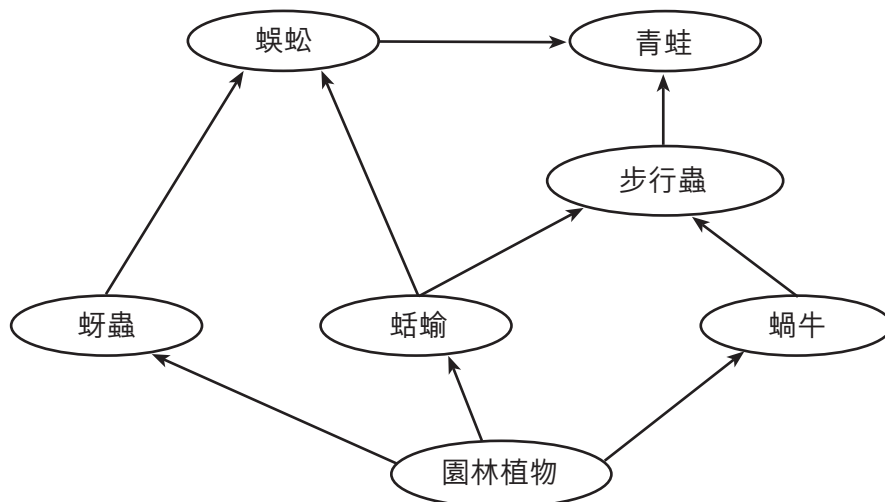
數據表

礦物	性質				
	表面顏色	光澤	條紋	硬度	密度 (克/立方公分)
高嶺石	白色	非金屬	白色	軟	2.6
方鉛礦	銀色到灰色	金屬	灰黑色	軟	7.6
石墨	銀色到灰色	金屬	黑色	軟	2.3
磁鐵礦	銀色到黑色	金屬	黑色	硬	5.2
橄欖石	綠色	非金屬	白色	硬	3.4

51 指出其粉末顏色與其表面顏色差距最大的礦物。 [1]

52 解釋為什麼磁鐵礦樣本會劃傷方鉛礦樣本。 [1]

根據下面的食物網和你的自然科學知識來回答第 53 題和第 54 題。



53 這個食物網中標示的哪種生物直接或間接提供能量給所有其他生物？ [1]

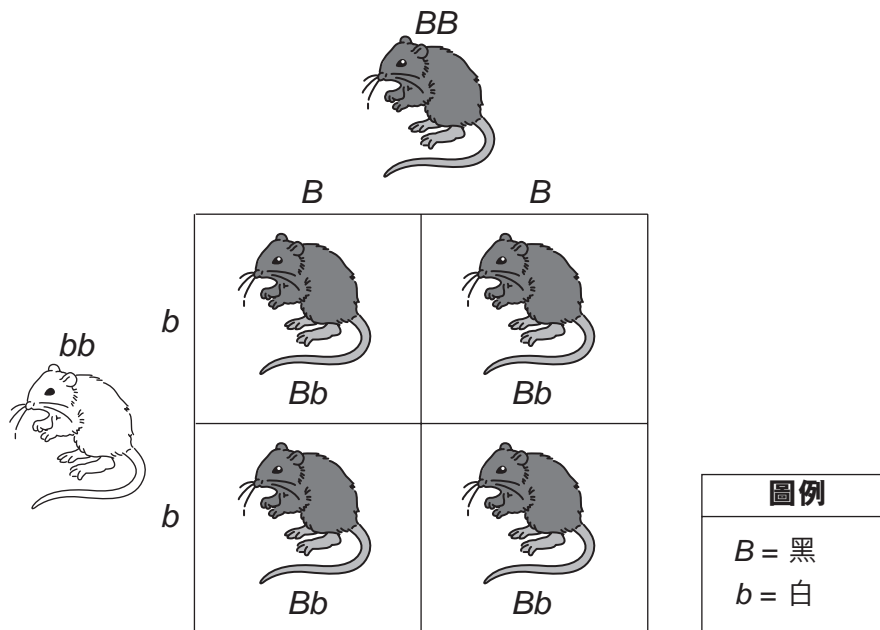
54 解釋為什麼如果蚜蟲的群體減少，蛭蟪群體可得的食物量可能會增加。 [1]

55 使用下面的詞彙完成多細胞生物體內的組織級別順序。 [1]

器官
器官系統
組織

細胞 → _____ → _____ → _____ → 生物

根據下面的龐尼特方格和你的自然科學知識來回答第 56 題和第 57 題。龐尼特方格顯示基因構成為 BB 的黑毛老鼠和基因構成為 bb 的白毛老鼠之間雜交。



56 解釋為什麼所有的後代都是黑毛，即使牠們每一隻都有一個白毛基因。 [1]

57 用另一對老鼠進行第二次雜交。其中一隻父母是白毛老鼠 (bb)。另一隻父母是黑毛老鼠。這次雜交產生的某些後代有白毛。這隻黑毛父母鼠有怎樣的基因構成，才會產生某些白毛的後代？ [1]

基因構成： _____

58 下面的圖表顯示三個不同人體器官系統的主要功能。指出執行所列的每個主要功能的人體器官系統。 [2]

主要功能	人體器官系統
在體內所有細胞移進或移出物質	_____ 系統
產生生殖細胞和後代	_____ 系統
分解食物	_____ 系統

59 下面的數據表顯示五個倉鼠品種和在其體細胞中發現的染色體數量。

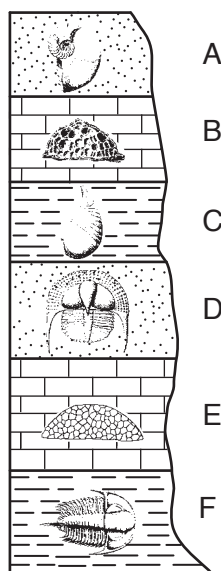
在五個倉鼠品種的體細胞中發現的染色體數量

倉鼠品種	染色體數量
敘利亞倉鼠	44
侏儒坎貝爾俄羅斯倉鼠	28
侏儒冬季白俄羅斯倉鼠	28
中國倉鼠	22
羅伯羅夫斯基倉鼠	34

這些品種都是有性生殖的。敘利亞倉鼠的生殖細胞內有多少個染色體？ [1]

_____ 個染色體

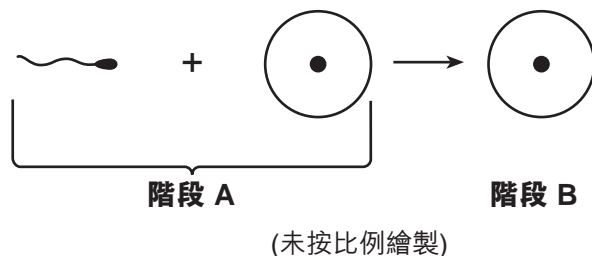
根據下圖和你的自然科學知識來回答第 60 題到第 61 題。此示意圖表示幾層沒有被推翻的沉積岩的橫截面。每一層都包含化石。



60 解釋為什麼岩層 A 的化石較有可能與今天存在的生命形式類似。 [1]

61 說明許多科學家藉由研究化石對地球的過去所下的一個結論。 [1]

根據下圖和你的自然科學知識來回答第 62 題和第 63 題。此示意圖表示人類有性生殖的模型。兩個階段分別標示為 A 和 B。



62 指出階段 A 中所表示的兩個細胞分別為何。 [1]

 _____

 _____

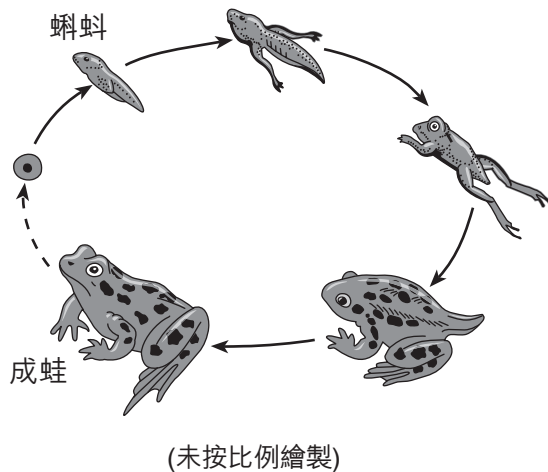
63 描述有性生殖和無性生殖之間的一個不同之處。 [1]

64 生產者、消費者和分解者是以不同的方式獲取養分的三種生物類型。在下面的圖表中，根據養分來指出每種生物是生產者、消費者還是分解者。 [1]

生物	養分來源	生物類型
蘑菇	分解枯樹根	
藻類	製造自己的食物	
牛	食用植物	

根據下面的資訊及示意圖和你的自然科學知識來回答第 65 題和第 66 題。此示意圖表示青蛙的生命週期。

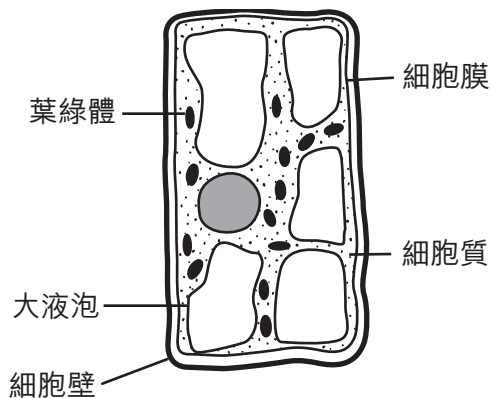
青蛙大部分的時間都生活在水中和水的周圍。在蝌蚪階段，牠們完全生活在水裡並且透過鰓來攝取氧氣。成年後，青蛙可以生活在陸地上並且呼吸空氣。



65 指出這種生物在生命週期內身上發生的一個結構性變化。 [1]

66 環境變化導致溶解在池水中的氧氣量減少。解釋為什麼這個變化對青蛙在蝌蚪階段的影響會比在成蛙階段的影響更大。 [1]

根據下圖和你的自然科學知識來回答第 67 題和第 68 題。此示意圖表示植物細胞的放大圖。幾個細胞結構已被標示出來。



67 指出兩個判別此細胞是植物細胞而非動物細胞的標示結構。 [1]

(1) _____

(2) _____

68 指出圖中另一個沒有標示出來但存在於此植物細胞的結構。 [1]

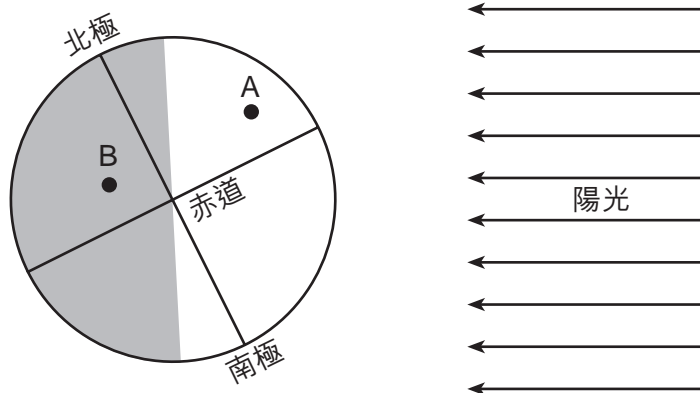
根據下面的資訊和你的自然科學知識來回答第 69 題和第 70 題。

一名學生進行實驗，把 10 毫升的強酸放在石灰岩的樣本上。酸接觸到石灰岩的地方形成氣泡。20 分鐘以後停止冒泡，而石灰岩的表面看起來沒有改變。

69 指出一個顯示酸和石灰岩之間發生化學反應的觀察。 [1]

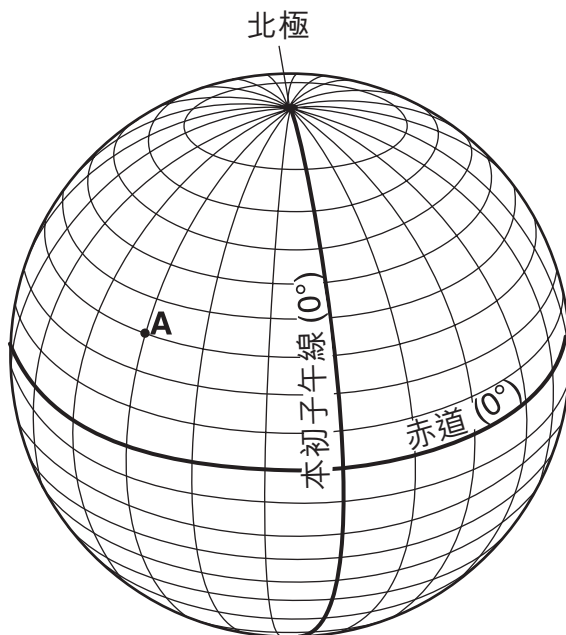
70 解釋為什麼本實驗中的石灰岩樣品看起來並沒有因強酸而改變，但石灰岩建築卻會被酸雨風化。 [1]

- 71 下圖表示地球在其軌道上的一個位置。A 和 B 點代表地球表面上的地點。地點 A 是白天的時候，地點 B 剛好是黑夜。



哪種地球運動會使地點 B 在未來幾個小時內變成白天？ [1]

- 72 下面的模型顯示地球上的經度和緯度線。A 點代表地球上的一個地點。所示的緯度線間隔 10 度，經度線間隔 15 度。



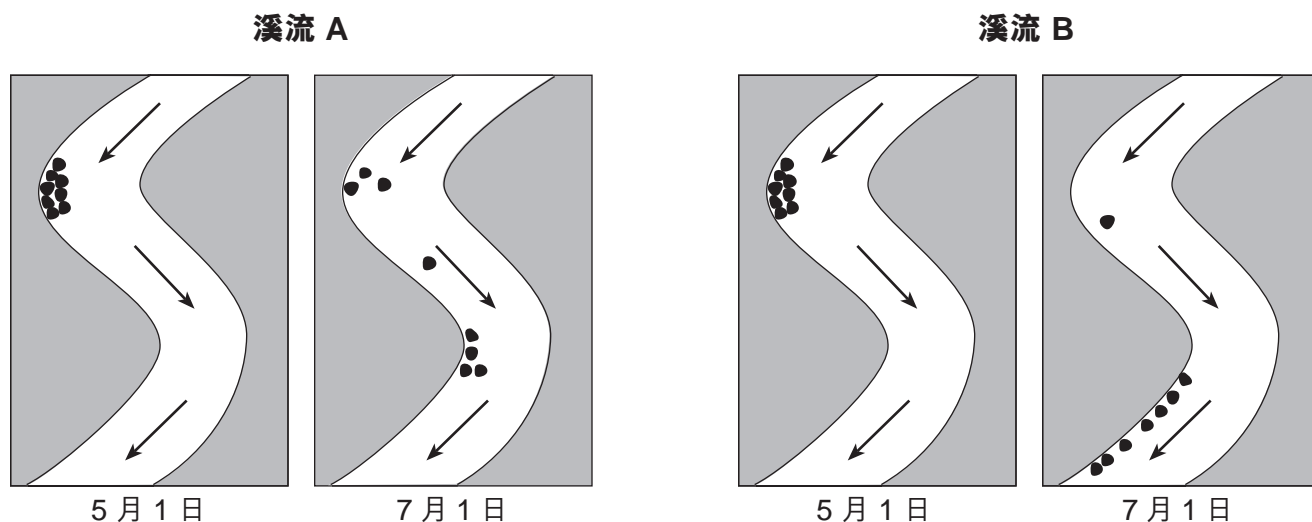
求地點 A 的緯度和經度。 [1]

緯度：北緯 _____ 度

經度：西經 _____ 度

根據下面的四張地圖和你的自然科學知識來回答第 73 題和第 74 題。這些地圖顯示 A 和 B 兩條溪流在兩個不同的日期的狀態。箭頭代表溪流的流動方向。

研究侵蝕的學生將幾塊大小、形狀和密度類似的石頭塗上顏色。他們在 5 月 1 日把一半石頭放進溪流 A，另一半石頭放進溪流 B。學生在 7 月 1 日記錄每條溪流中塗色石頭的位置。結果顯示在下圖中。

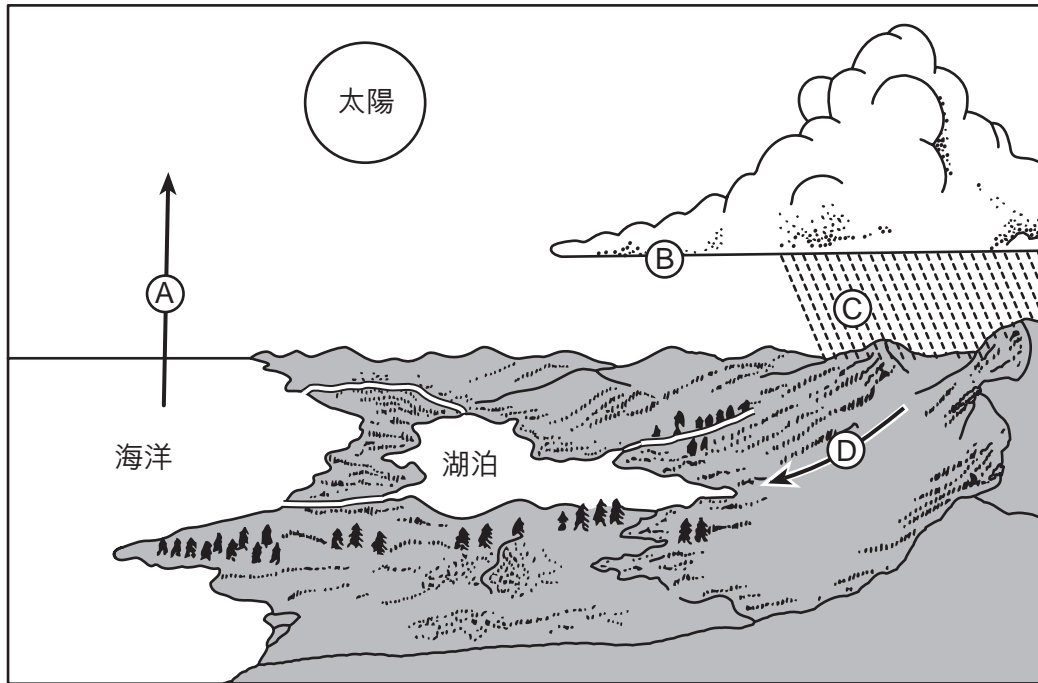


73 解釋這個實驗如何證明侵蝕作用。 [1]

74 說明為什麼溪流 B 比溪流 A 有更多石頭向下游移動的一個可能原因。 [1]

75 下圖顯示水循環的一部分。A、B、C 和 D 代表水循環的某些過程。

水循環



指出圖中每個字母所代表的水循環過程來完成下面的圖表。 [2]

水循環

字母	過程
A	
B	
C	
D	

根據下面的地圖和你的自然科學知識來回答第 76 題和第 77 題。地圖顯示南美洲和非洲在過去 6,500 萬年間的位​​置改變。

6,500 萬年前南美洲和非洲的位置



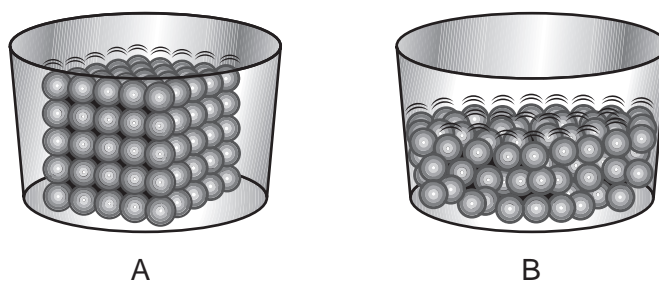
今天南美洲和非洲的位置



76 描述最可能造成南美洲和非洲在過去 6,500 萬年間位置改變的過程。 [1]

77 說明一項證據來支持南美洲和非洲曾一度相連的理論。 [1]

78 圖 A 和圖 B 顯示相同物質的分子如何在兩個不同的物相中排列的模型。



(未按比例繪製)

圖 A 和圖 B 代表哪些物相？ [1]

圖 A：_____ 圖 B：_____

79 當氣球摩擦毛衣時，氣球會累積負電荷。當玻璃棒摩擦絲綢時，玻璃棒會累積正電荷。解釋為什麼帶電的氣球會被帶電的玻璃棒吸引。 [1]

80 下圖顯示元素週期表的一部分。

元素週期表的一部分

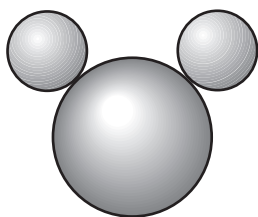
圖例		族	
28	Si	13	14
14	硅		
			18
			4
			He
			氦
			2

11	12	14	16	19	20
B 硼	C 碳	N 氮	O 氧	F 氟	Ne 氖
5	6	7	8	9	10
27	28	31	32	35	40
Al 鋁	Si 硅	P 磷	S 硫	Cl 氯	Ar 氬
13	14	15	16	17	18
70	73	75	79	80	84
Ga 鎵	Ge 鍺	As 砷	Se 硒	Br 溴	Kr 氪
31	32	33	34	35	36
115	119	122	128	127	131
In 銦	Sn 錫	Sb 銻	Te 碲	I 碘	Xe 氙
49	50	51	52	53	54
81	82	83	84	85	86
Tl 鉍	Pb 鉛	Bi 鉍	Po 鉷	At 砹	Rn 氡
204.4	207.2	209.0	(209)	(210)	(222)

指出化學性質與氟的化學性質類似的一種元素。 [1]

81 下圖顯示水分子的原子排列和化學成分。圖表顯示常見元素及其化學符號。

水分子 (H₂O)



常見元素表

元素	化學符號
氦	He
鈣	Ca
氧	O
碳	C
氯	Cl
氫	H
硫	S

哪兩種元素構成水分子？ [1]

_____ 和 _____

根據下圖和你的自然科學知識來回答第 82 題和第 83 題。此示意圖顯示壓扁前後的鋁罐。



82 解釋為什麼壓扁鋁罐是物理變化而不是化學變化的一個例子。 [1]

83 用新開採的鋁礦石製造鋁罐要消耗大量的能源。因此，舊鋁罐經常被回收以製造新鋁罐。說明回收鋁對環境的一個正面影響。 [1]

僅供教師使用
Part II Credits

Question	Maximum Credit	Credit Allowed
46	1	
47	1	
48	1	
49	1	
50	1	
51	1	
52	1	
53	1	
54	1	
55	1	
56	1	
57	1	
58	2	
59	1	
60	1	
61	1	
62	1	
63	1	
64	1	
65	1	
66	1	
67	1	
68	1	
69	1	
70	1	
71	1	
72	1	
73	1	
74	1	
75	2	
76	1	
77	1	
78	1	
79	1	
80	1	
81	1	
82	1	
83	1	
Total	40	