

# 物理环境 地球科学

仅限用于 2023 年 1 月 27 日(星期五)上午 9 时 15 分至下午 12 时 15 分

## 答题本

学生 .....

教师 .....

学校 ..... 年级 .....

请在本答题本中填写 B-2 部分和 C 部分的答案。

### B-2 部分

51 \_\_\_\_\_

52 \_\_\_\_\_ 时期

53 矿物名称: \_\_\_\_\_

矿物用途: \_\_\_\_\_

54 \_\_\_\_\_

55 日期: \_\_\_\_\_

56 \_\_\_\_\_

57 \_\_\_\_\_

\_\_\_\_\_

58 类地行星: \_\_\_\_\_

类木行星: \_\_\_\_\_

59 \_\_\_\_\_

\_\_\_\_\_

60 \_\_\_\_\_ 百万公里

61 \_\_\_\_\_ 倍大

62 \_\_\_\_\_

63 隐没板块: \_\_\_\_\_

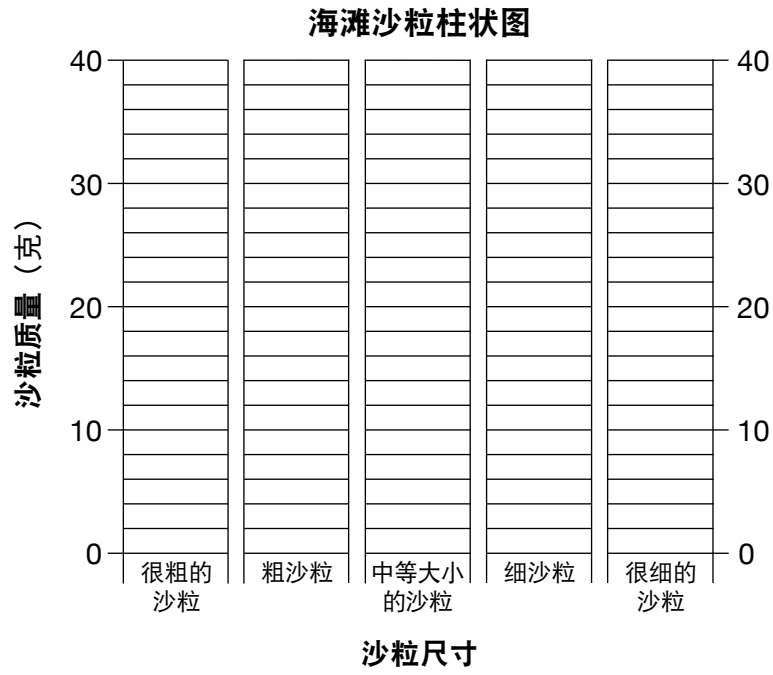
上升板块: \_\_\_\_\_

64 \_\_\_\_\_ 脊

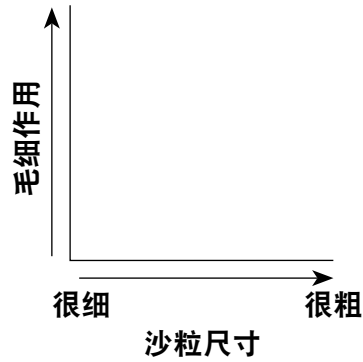
65 \_\_\_\_\_

C 部分

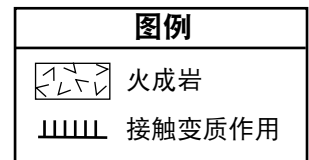
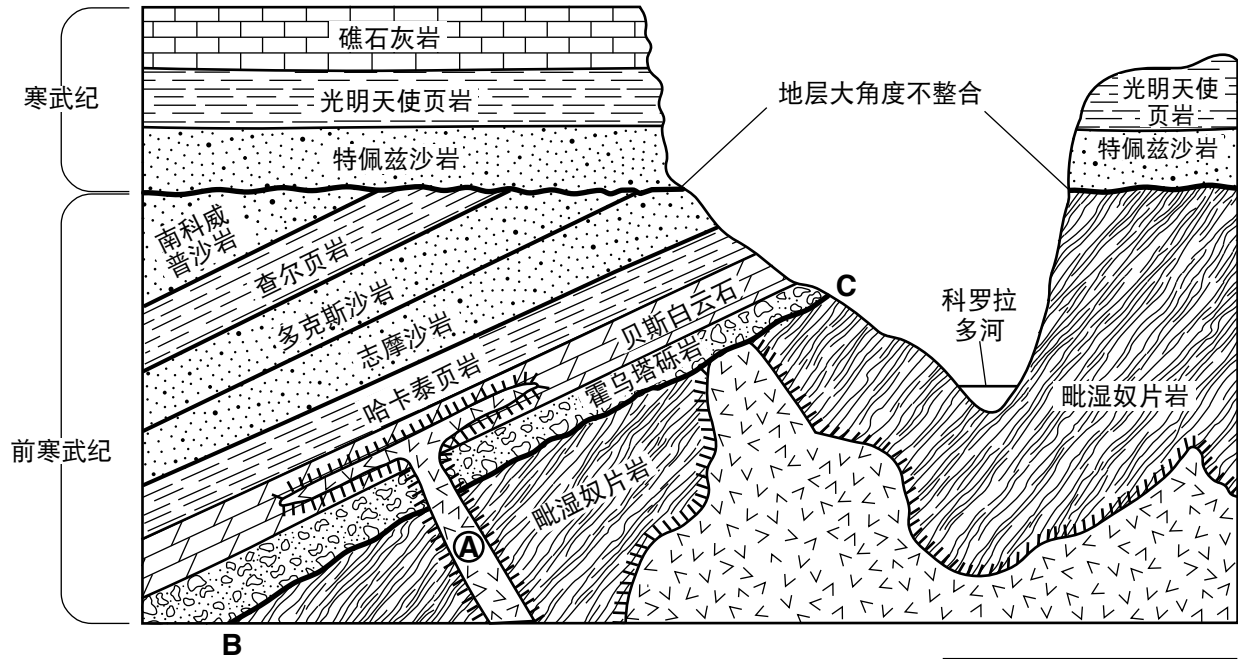
66



67



68 \_\_\_\_\_ 厘米/秒 (cm/s)



70 过程 1: \_\_\_\_\_

过程 2: \_\_\_\_\_

71 \_\_\_\_\_

\_\_\_\_\_

72 \_\_\_\_\_

73 \_\_\_\_\_

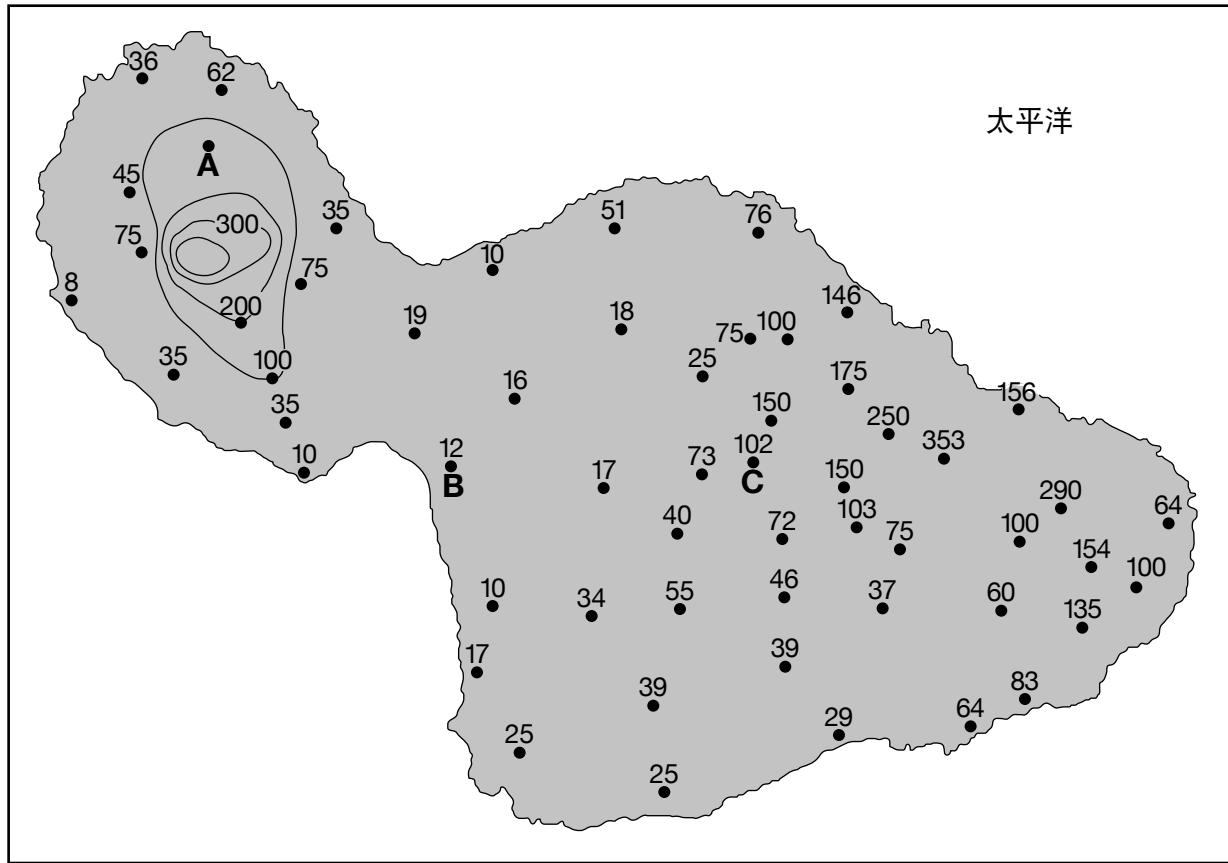
74 \_\_\_\_\_ 锋面

75 \_\_\_\_\_

76 \_\_\_\_\_

77 \_\_\_\_\_

茂宜岛年均降水地图



0 15 30 45 60 75 90 公里 (km)

等值线区间100 厘米 (cm)

79 \_\_\_\_\_ 厘米 (cm)

80 \_\_\_\_\_ 厘米/公里 (cm/km)

81 \_\_\_\_\_  
 \_\_\_\_\_

82 \_\_\_\_\_ 天

83 \_\_\_\_\_

84 \_\_\_\_\_

85 相对夏季温度: \_\_\_\_\_

相对冬季温度: \_\_\_\_\_

