



New York State
EDUCATION DEPARTMENT
Knowledge > Skill > Opportunity

**New York State Testing Program
Grade 7
Mathematics Test
(Bengali)**

Released Questions

2025

New York State administered the Mathematics Tests in Spring 2025 and is making approximately 75% of the questions from these tests available for review and use.



New York State Testing Program Grades 3–8 Mathematics

Released Questions from 2025 Exams

Background

As in past years, SED is releasing large portions of the 2025 NYS Grades 3–8 English Language Arts and Mathematics test materials for review, discussion, and use.

For 2025, included in these released materials are at least 75 percent of the test questions that appeared on the 2025 tests (including all constructed-response questions) that counted toward students' scores. Additionally, SED is also providing a map that details what each released question measures and the correct response to each question. These released materials will help students, families, educators, and the public better understand the tests and the New York State Education Department's expectations for students.

Understanding Math Questions

Multiple-Choice Questions

Multiple-choice questions are designed to assess the New York State P–12 Next Generation Learning Standards for Mathematics. Mathematics multiple-choice questions will be used mainly to assess standard algorithms and conceptual standards. Multiple-choice questions incorporate both the grade-level standards and the "Standards for Mathematical Practices." Many questions are framed within the context of real-world applications or require students to complete multiple steps. Likewise, many of these questions are linked to more than one standard, drawing on the simultaneous application of multiple skills and concepts.

One-Credit Constructed-Response Questions

One-credit constructed-response questions require students to complete a task and provide only their final answer. These one-credit questions will often require multiple steps, assessing procedural skills, as well as conceptual understanding and application. While students may show how they arrived at their final answer, only the final answer will be scored.

Two-Credit Constructed-Response Questions

Two-credit constructed-response questions require students to complete tasks and show their work. These two-credit response questions will often require multiple steps, the application of multiple mathematics skills, and real-world applications. Many of the short-response questions will cover conceptual and application standards.

Three-Credit Constructed-Response Questions

Three-credit constructed-response questions ask students to show their work in completing two or more tasks or a more extensive problem. These three-credit response questions allow students to show their understanding of mathematical procedures, conceptual understanding, and application. Three-credit response questions may also assess student reasoning and the ability to critique the arguments of others. The scoring rubric for all constructed-response questions can be found in the grade-level Educator Guides at <https://www.nysed.gov/state-assessment/grades-3-8-ela-and-math-test-manuals>.

New York State P–12 Next Generation Learning Standards Alignment

The alignment(s) to the New York State P–12 Next Generation Learning Standards for Mathematics is/are intended to identify the primary analytic skills necessary to successfully answer each question. However, some questions measure proficiencies described in multiple standards, including a balanced combination of procedure and conceptual understanding. For example, two-credit and three-credit constructed-response questions require students to show an understanding of mathematical procedures, concepts, and applications.

These Released Questions Do Not Comprise a “Mini Test”

To ensure it is possible to develop future tests, some content must remain secure. This document is *not* intended to be representative of the entire test, to show how operational tests look, or to provide information about how teachers should administer the test; rather, its purpose is to provide an overview of how the test reflects the demands of the New York State P–12 Next Generation Learning Standards.

The released questions do not represent the full spectrum of the standards assessed on the State tests, nor do they represent the full spectrum of how the standards should be taught and assessed in the classroom. It should not be assumed that a particular standard will be measured by an identical question in future assessments.

নাম: _____



Bengali Edition
Grade 7 2025
Mathematics Test
Session 1
Spring 2025

নিউ ইয়র্ক রাজ্যের
পরীক্ষাগ্রহণ কার্যক্রম
গণিত পরীক্ষা
সেশন 1

গ্রেড **7**

বসন্ত 2025

RELEASED QUESTIONS

সেশন 1

পরীক্ষা দেবার কিছু পরামর্শ

তুমি যাতে সবচেয়ে ভালো করতে পারো সেজন্য এখানে কিছু ধারণা দেওয়া হলো:

- প্রতিটি প্রশ্ন মনোযোগ সহকারে পড়ো। সময় নাও।
- তোমার প্রশ্নের উত্তর দিতে যদি প্রয়োজন হয় তাহলে তোমাকে দেওয়া রুলার, চাঁদা, রেফারেন্স শিট ও ক্যালকুলেটর ব্যবহার করো।

নিচের কোন টেবিলটি ক্যালোরির সংখ্যা ও পনিরের টুকরোর সংখ্যার মধ্যে একটি আনুপাতিক সম্পর্ক দেখায়?

ক্যালোরি বিষয়ক তথ্য

A

পনির স্লাইসের সংখ্যা	ক্যালোরির পরিমাণ
2	226
4	452
5	678
8	904

ক্যালোরি বিষয়ক তথ্য

C

পনির স্লাইসের সংখ্যা	ক্যালোরির পরিমাণ
1	106
2	212
3	318
4	424

ক্যালোরি বিষয়ক তথ্য

B

পনির স্লাইসের সংখ্যা	ক্যালোরির পরিমাণ
2	208
4	416
5	624
8	832

ক্যালোরি বিষয়ক তথ্য

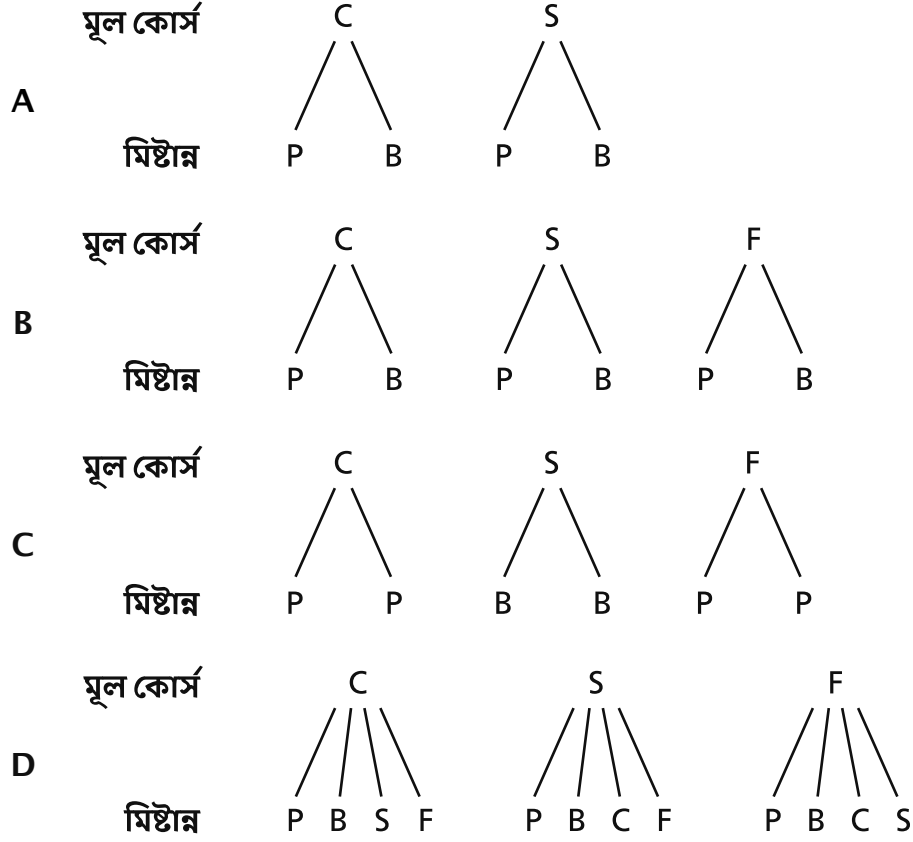
D

পনির স্লাইসের সংখ্যা	ক্যালোরির পরিমাণ
1	103
2	206
3	412
4	824

চলতে থাকুন

3

কোনো একটি অনুষ্ঠানে প্রত্যেক ব্যক্তি খাবারের জন্য একটি প্রধান কোর্স ও একটি মিষ্টান্ন বেছে নিতে পারেন। প্রধান কোর্সের বিকল্পগুলো হলো মুরগি (C), স্টেক (S), বা মাছ (F)। মিষ্টান্নের বিকল্পগুলো হলো পুডিং (P) বা ব্রাউনি (B)। কোন ট্রি ডায়াগ্রামটি অনুষ্ঠানে দেওয়া বিভিন্ন খাবারের সংমিশ্রণ দেখায়?



চলতে থাকুন

নিচের টেবিলটি ক্রয় করা কনসার্টের টিকিটের সংখ্যা t ও টিকিটের মোট খরচ c -এর মধ্যে আনুপাতিক সম্পর্ক দেখায়।

টিকিটের খরচ

ক্রয় করা টিকিটের সংখ্যা, t	মোট খরচ, c (ডলার)
3	81.00
5	135.00
10	270.00

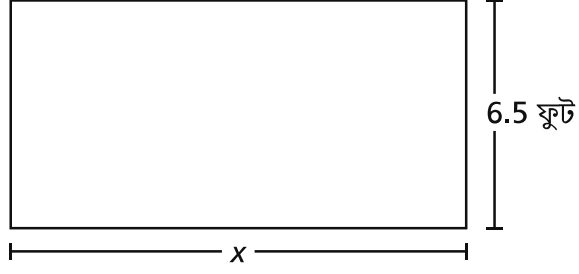
কোন সমীকরণটি t ও c -এর মধ্যকার সম্পর্ক প্রকাশ করে?

- A $c = 27t$
- B $c = 54t$
- C $c = 78t$
- D $c = 81t$

চলতে থাকুন

10

নিচের চিত্রটি একটি আয়তক্ষেত্রাকার বাগান দেখায়। বাগানের পরিসীমা হলো 47 ফুট।



ফুটের হিসেবে বাগানের দৈর্ঘ্য x বের করতে হলে কোন সমীকরণটি ব্যবহার করা যাবে?

- A $x + 13 = 47$
- B $x + 6.5 = 47$
- C $2x + 13 = 47$
- D $2x + 6.5 = 47$

চলতে থাকুন

13

নিচে একটি অসম্পূর্ণ সমীকরণ দেখানো হয়েছে।

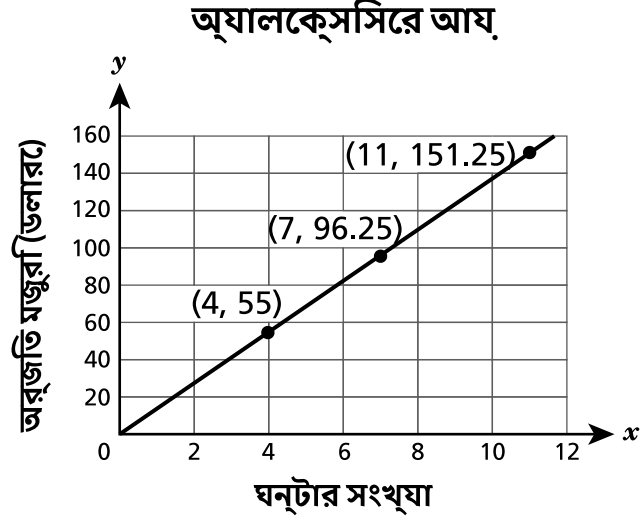
$$-6.8 + 6.4 + \underline{\hspace{1cm}} = 0$$

ফাঁকা স্থানে নিচের কোন রাশিটি স্থাপন করা হলে এই সমীকরণটি সত্য হবে?

- A $-4.3 + 4.7$
- B $-6.5 + 6.7$
- C $-4.3 + (-4.7)$
- D $-6.5 + (-6.7)$

চলতে থাকুন

অ্যালেক্সিসের একটি আংশিক সময়ের চাকরি আছে। নিচের রেখচিত্রটি কাজের ঘন্টার সংখ্যা x ও উপার্জন করা মজুরি y -এর মধ্যে সম্পর্ক দেখায়।



অ্যালেক্সিস প্রতি ঘণ্টায় কত মজুরি আয় করেন?

- A \$0.07
- B \$1.57
- C \$10.00
- D \$13.75

17

নিচের কোন রাশিটি $(-0.3) + 1.5$ -এর সমতুল্য?

A $(-0.3) + (-1.5)$

B $(-1.5) + (0.3)$

C $1.5 - 0.3$

D $0.3 - 1.5$

চলতে থাকুন

20

নিচের কোন রাশিটি $4(3x - 1.25) - 2(3.5x + 2)$ -এর সমতুল্য?

- A $-4x$
- B $-2x$
- C $5x - 1$
- D $5x - 9$

21

একটি সোয়েটারের প্রকৃত মূল্য t ডলার। সোয়েটারটির বিক্রয় মূল্য ডলারে নির্ধারণ করতে $t - 0.10t$ রাশিটি ব্যবহার করা যায়। সোয়েটারটির বিক্রয় মূল্য ডলারে নির্ধারণ করতে আর কোন রাশিটি ব্যবহার করা যায়?

- A $0.10t$
- B $0.90t$
- C $0.10t - t$
- D $0.90t - t$

চলতে থাকুন

23 $(-6)\left(-1\frac{1}{2}\right)$ -এর গুণফল কত?

A -9

B $-6\frac{1}{2}$

C $6\frac{1}{2}$

D 9

চলতে থাকুন

25

একটি চেয়ার \$49.00 মূল্য ছাড়ে বিক্রি হচ্ছে। চেয়ারের নিয়মিত মূল্য ছাড়কৃত মূল্যের 2 গুণের থেকে \$10.00 কম। 3 টি নিয়মিত মূল্যের চেয়ার ও 3 টি ছাড়কৃত মূল্যের চেয়ারের মোট মূল্যের মধ্যে পার্থক্য কত?

- A \$39.00
- B \$88.00
- C \$117.00
- D \$147.00

27

একটি গাড়ি 30 মাইল চললে $1\frac{2}{3}$ গ্যালন জ্বালানী ব্যবহার করে। গাড়ির জন্য প্রতি গ্যালন মাইলে ইউনিট রেট কত?

- A $\frac{1}{50}$
- B $\frac{1}{18}$
- C 18
- D 50

চলতে থাকুন

28

একটি স্কুল একটি সঙ্গীত অনুষ্ঠানের টিকিট জন প্রতি \$8.95-তে বিক্রি করেছে। সঙ্গীত অনুষ্ঠানে দুটি পারফরম্যান্স ছিল যা নিচে বর্ণনা করা হয়েছে।

- শুক্রবার রাতে 152 জন উপস্থিত হন।
- শনিবার রাতে শুক্রবার রাতের তুলনায় 25% বেশি মানুষ উপস্থিত হন।

এই দুই রাতে বিক্রি হওয়া টিকিট থেকে মোট কত অর্থ আয় হয়েছিল?

- A \$1,700.50
- B \$2,723.04
- C \$2,944.55
- D \$3,060.90

29

শ্যাননের ব্যাংক অ্যাকাউন্টে \$500.00 আছে। প্রতি সপ্তাহে তিনি অ্যাকাউন্ট থেকে \$40.00 তোলেন। তিনি যদি অতিরিক্ত কোনো অর্থ জমা না করেন বা না তোলেন তাহলে একই পরিমাণ অর্থ তিনি সর্বোচ্চ কত সপ্তাহ তুলতে পারবেন এবং কমপক্ষে \$200.00 ব্যালেন্স অ্যাকাউন্টে রাখতে পারবেন?

- A 5
- B 7
- C 8
- D 12

চলতে থাকুন

32

সমুদ্রপৃষ্ঠের একটি সাবমেরিন একটি ধ্রুবক হারে জলের নিচে নামে। $1\frac{1}{3}$ ঘন্টা নামার পর সমুদ্রপৃষ্ঠ থেকে সাবমেরিনের গভীরতা 2,700 ফুট। এই হারে সাবমেরিনটি যদি সর্বমোট $2\frac{1}{4}$ ঘন্টা নিচে নামে তাহলে নিচের কোন মানটি গভীরতাকে ফুট এ প্রকাশ করে?

- A 5,805.00
- B 5,400.00
- C 4,837.50
- D 4,556.25

থামুন

গ্রেড 7
গণিত পরীক্ষা
সেশন 1
বসন্ত 2025

Grade 7
Mathematics Test
Session 1
Spring 2025

নাম: _____



Bengali Edition
Grade 7 2025
Mathematics Test
Session 2
Spring 2025

নিউ ইয়র্ক রাজ্যের পরীক্ষাগ্রহণ কার্যক্রম গণিত পরীক্ষা সেশন 2

গ্রেড **7**

বসন্ত 2025

RELEASED QUESTIONS

Developed and published under contract with the New York State Education Department by NWEA, a division of HMH, 14720 Energy Way, Apple Valley, MN 55124. Copyright © 2025 by the New York State Education Department.

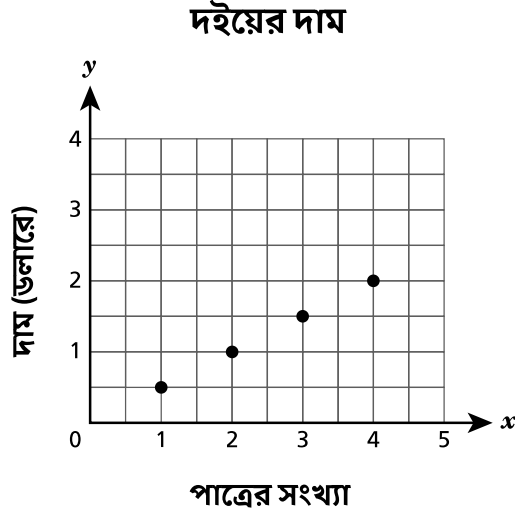
সেশন 2

পরীক্ষা দেবার কিছু পরামর্শ

তুমি যাতে সবচেয়ে ভালো করতে পারো সেজন্য এখানে কিছু ধারণা দেওয়া হলো:

- প্রতিটি প্রশ্ন মনোযোগ সহকারে পড়ো। সময় নাও।
- তোমার প্রশ্নের উত্তর দিতে যদি প্রয়োজন হয় তাহলে তোমাকে দেওয়া রুলার, চাঁদা, রেফারেন্স শিট ও ক্যালকুলেটর ব্যবহার করো।
- যদি চাওয়া হয় তাহলে তোমার কাজ দেখাতে ভুল করো না।
- জানতে চাওয়া হলে অবশ্যই তোমার উত্তর ব্যাখ্যা করো।

নিচের রেখচিত্রে এক ধরনের দইয়ের বেশ কয়েকটি পাত্রের দাম দেখানো হয়েছে।



নিচের কোন বিবৃতিতে দইয়ের প্রতি পাত্রের একক দাম বর্ণনা করা হয়েছে?

- A ইউনিট দাম \$0.50।
- B ইউনিট দাম \$1.00।
- C ইউনিট দাম \$1.50।
- D ইউনিট দাম \$2.00।

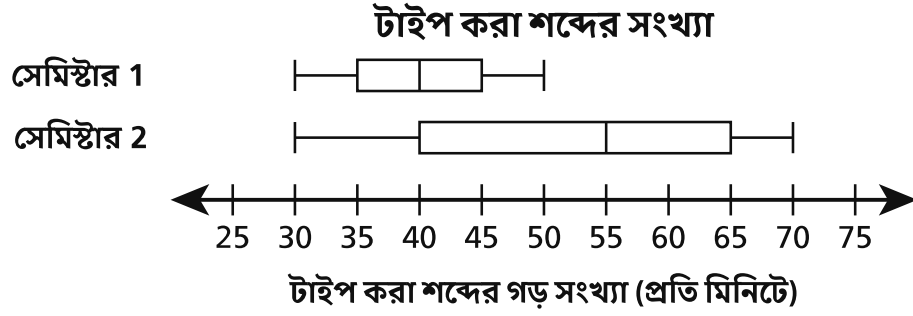
একজন শিক্ষার্থী মেলায় গেল। মেলায় ঢোকার খরচ \$12.00 এবং প্রতিটি রাইডের টিকিটের দাম \$5.50। শিক্ষার্থীটি ঢোকা ও রাইডের টিকিটের জন্য সর্বোচ্চ \$46.00 খরচ করতে পারবে। শিক্ষার্থীটি কতগুলো রাইডের টিকিট কিনতে পারবে সেই সংখ্যা x বের করতে নিচের কোন অসমতাটি ব্যবহার করা যাবে?

- A $12x + 5.5 \leq 46$
- B $5.5x + 12 \leq 46$
- C $5.5x + 12 \geq 46$
- D $12x + 5.5 \geq 46$

চলতে থাকুন

35

কোনো শ্রেনির শিক্ষার্থীরা স্কুলের বছরে প্রতি সেমিস্টারে প্রতি মিনিটে তারা কতগুলো শব্দ টাইপ করতে পারে তা রেকর্ড করেছে। নিচের বক্স চিত্রে দুটি সেমিস্টারের ফলাফল দেখানো হয়েছে।



সেমিস্টার 1 থেকে সেমিস্টার 2-এ প্রতি মিনিটে টাইপ করা শব্দের মধ্যকের মধ্যে পার্থক্য কত?

- A 5
- B 10
- C 15
- D 20

36

জ্যাকব x ডলারে একটি ফোন কিনেছেন। এক বছর পর ফোনের মূল্য 20% কমে গিয়েছে। কমে যাওয়ার পর ফোনের মূল্য কত হয়েছে তা নিচের কোন রাশিটি দিয়ে বোঝা যায়?

- A $0.2x$
- B $0.8x$
- C $x - 0.2$
- D $x - 0.8$

চলতে থাকুন

37

8:00 a.m. -এ তাপমাত্রা ছিল -7°F । বিকে 3:00 p.m. তাপমাত্রা বেড়ে হয়েছিল 8°F । 8:00 a.m. থেকে 3:00 p.m. ডিগ্রী ফারেনহাইটে তাপমাত্রায় কতটা পরিবর্তন হয়েছিল?

- A -15
- B -1
- C 1
- D 15

38

অড্রি 30 জনের জন্য একটি পার্টির পরিকল্পনা করছেন। প্রত্যেক ব্যক্তিকে যাতে 2 বার পরিবেশন করা যায় তিনি ঠিক সেই পরিমাণ জুস কিনতে চান।

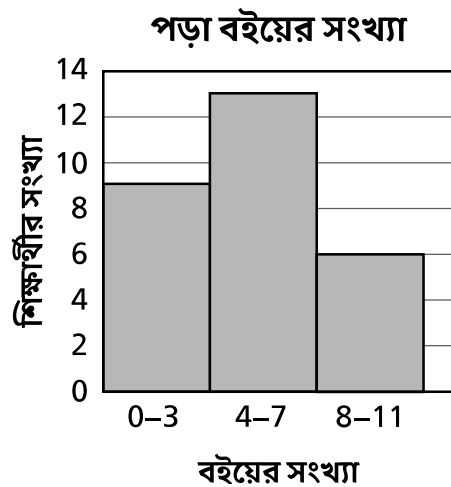
- জুসের প্রত্যেক বোতলে 5 বার পরিবেশনের জুস রয়েছে।
- প্রতি বোতল জুসের দাম \$4.89।

যাতে অতিথিদের পরিবেশন করা যায় এবং কোনো জুস অবশিষ্ট না থাকে, তাহলে সেই পরিমাণ জুস কিনতে অড্রির মোট কত খরচ হবে?

- A \$29.34
- B \$48.90
- C \$58.68
- D \$73.35

চলতে থাকুন

৬ষ্ঠ শ্রেণির ক্লাসের প্রতিটি শিক্ষার্থী গ্রীষ্মে কতগুলো বই পড়েছে সে সম্পর্কে তাদের কাছ থেকে নেওয়া একটি সমীক্ষার ফলাফল নিচের আয়তলেখ-এ দেখানো হলো।



আয়তলেখ অনুযায়ী কতজন শিক্ষার্থীর ওপর জরিপ করা হয়েছিল?

উত্তর _____ জন শিক্ষার্থী

40

এই প্রশ্নের ক্রেডিট 1।

নিচে একটি রাশি দেখানো হলো।

$$\frac{0.5(4 - 6)}{0.2}$$

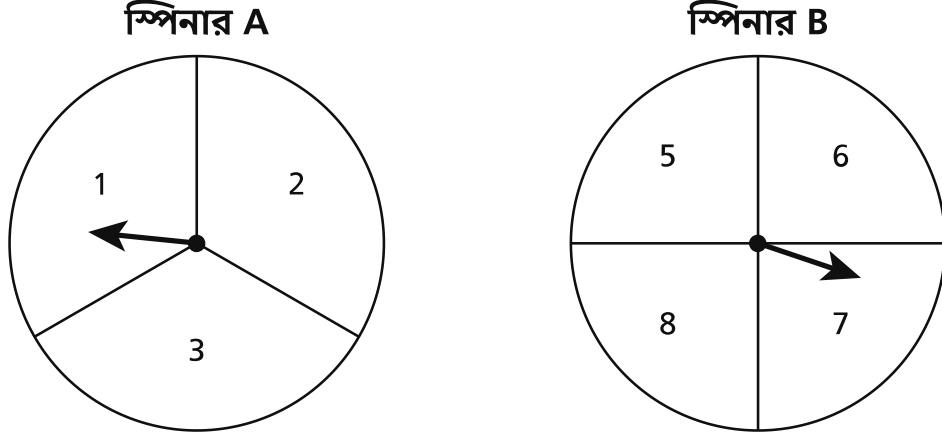
রাশিটির মান নির্ণয় করো।

উত্তর _____

চলতে থাকুন

এই প্রশ্নের ক্রেডিট 1।

ড্যারিয়াস দুটি স্পিনারের কাঁটা ঘোরাবেন। স্পিনার A-টিকে সমান তিনটি ভাগে ভাগ করা হয়েছে এবং স্পিনার B-টিকে সমান চারটি ভাগে ভাগ করা হয়েছে যেমনটি নিচে দেখানো হয়েছে। ড্যারিয়াস প্রতিটির কাঁটা একবার করে ঘোরাবেন।



ড্যারিয়াসের ঘোরানোর ফলে কাঁটা দুটি যে সংখ্যা দুটোর উপর পড়বে সেগুলোর গুণফল বেজোড় হওয়ার সম্ভাবনা কতটা?

উত্তর _____

চলতে থাকুন

এই প্রশ্নের ক্রেডিট 2।

দিয়েগো, ক্রিস ও মেরি প্রত্যেকে একটি থিয়েটারে সিনেমার টিকিটের জন্য একই পরিমাণ অর্থ প্রদান করেছিলেন। প্রত্যেকে করসহ \$6.50 দামে একটি করে ছোট পপকর্নও কিনলেন। 3 জন বন্ধু সিনেমার টিকিট ও পপকর্নের জন্য মোট খরচ \$54.00 করেন। সিনেমার প্রতিটি টিকিটের দাম কত ছিল?

তোমার কাজ দেখাও।

উত্তর \$ _____

চলতে থাকুন

43

এই প্রশ্নের ক্রেডিট 2।

আন্দ্রেয়ার কাছে \$25.00 ব্যালেন্সের একটি গিফট কার্ড ছিল। গিফট কার্ডটি ব্যবহার করে তিনি \$25.00 এর ক্রয় করলেন। এই লেনদেনের পরে কি গিফট কার্ডের ব্যালেন্স শূন্য ডলার হবে?

তোমার উত্তর ব্যাখ্যা করো।

চলতে থাকুন

এই প্রশ্নের ক্রেডিট 2।

প্রতি $1\frac{1}{2}$ ঘন্টা ব্যায়ামের জন্য রায়ান $\frac{3}{8}$ গ্যালন জল পান করেন। এই হারে, প্রতি ঘন্টা ব্যায়ামের জন্য রায়ান কত গ্যালন পান পান করেন?

তোমার কাজ দেখাও।

উত্তর _____ গ্যালন

চলতে থাকুন

নিচের টেবিলে বিভিন্ন সংখ্যক সোডার ক্যানের দাম ডলারে দেখানো হয়েছে।

সোডার দাম

ক্যানের সংখ্যা	দাম (ডলারে)
2	5.50
4	11.00
8	22.00
10	27.50

ডলারে দাম ও সোডার ক্যানের সংখ্যার মধ্যকার সম্পর্ক কি আনুপাতিক?

তুমি কীভাবে তোমার উত্তর বের করেছো তা ব্যাখ্যা করো।

46

এই প্রশ্নের ক্রেডিট 2।

নিচে একটি রাশি দেখানো হলো।

$$-5y + 3 - 6y + 10y - 1$$

রাশিটি সম্পূর্ণরূপে সরল করো।

তোমার কাজ দেখাও।

উত্তর _____

চলতে থাকুন

এই প্রশ্নের ক্রেডিট 2।

জেফরি তার বেডরুমের দেয়ালে একটি আয়তক্ষেত্রাকার ম্যুরাল আঁকছেন। তিনি কাগজের টুকরোতে তার নকশা স্কেচ করেছেন যা নিচে বর্ণনা করা হয়েছে।

- তিনি তার নকশার জন্য কাগজের পুরো টুকরা ব্যবহার করেন।
- কাগজটির দৈর্ঘ্য 8 ইঞ্চি এবং প্রস্থ 6 ইঞ্চি।
- স্কেল গুণনীয়ক হলো 1.75 ফুটের জন্য 1 ইঞ্চি।

জেফরি তার দেয়ালে যে ম্যুরালটি আঁকবেন তার প্রকৃত ক্ষেত্রফল বর্গফুটে কত?

তোমার কাজ দেখাও।

উত্তর _____ বর্গ ফুট

চলতে থাকুন

এই প্রশ্নের ক্রেডিট 3।

একটি দোকান দুই ধরনের শাটে ছাড় দিচ্ছে।

- \$40.00 মূল মূল্যের ছোট হাতার শাটের উপর 10% ছাড়
- \$50.00 মূল মূল্যের লম্বা হাতার শাটের উপর 25% ছাড়

কোনো ক্রেতা যদি প্রতি ধরনের শাটের একটি করে ক্রয় করেন তাহলে ট্যাক্স ছাড়া তিনি কত খরচ করবেন?

তোমার কাজ দেখাও।

উত্তর \$ _____

থামুন

গ্রেড 7
গণিত পরীক্ষা
সেশন 2
বসন্ত 2025

Grade 7
Mathematics Test
Session 2
Spring 2025

THE STATE EDUCATION DEPARTMENT
THE UNIVERSITY OF THE STATE OF NEW YORK / ALBANY, NY 12234
2025 Mathematics Tests Map to the Standards
Grade 7

Question	Type	Key	Points	Standard	Cluster	Subscore	Secondary Standard(s)
Session 1							
2	Multiple Choice	C	1	NGLS.Math.Content.NY-7.RP.2a	Ratios and Proportional Relationships	Ratios and Proportional Relationships	
3	Multiple Choice	B	1	NGLS.Math.Content.NY-7.SP.8b	Statistics and Probability		
8	Multiple Choice	A	1	NGLS.Math.Content.NY-7.RP.2c	Ratios and Proportional Relationships	Ratios and Proportional Relationships	
10	Multiple Choice	C	1	NGLS.Math.Content.NY-7.EE.4a	Expressions and Equations	Expressions and Equations	NGLS.Math.Content.NY-7.EE.1
13	Multiple Choice	A	1	NGLS.Math.Content.NY-7.NS.1b	The Number System	The Number System	NGLS.Math.Content.NY-7.NS.1a
14	Multiple Choice	D	1	NGLS.Math.Content.NY-7.RP.2b	Ratios and Proportional Relationships	Ratios and Proportional Relationships	
17	Multiple Choice	C	1	NGLS.Math.Content.NY-7.NS.1d	The Number System	The Number System	
20	Multiple Choice	D	1	NGLS.Math.Content.NY-7.EE.1	Expressions and Equations	Expressions and Equations	
21	Multiple Choice	B	1	NGLS.Math.Content.NY-7.EE.2	Expressions and Equations	Expressions and Equations	
23	Multiple Choice	D	1	NGLS.Math.Content.NY-7.NS.2a	The Number System	The Number System	
25	Multiple Choice	C	1	NGLS.Math.Content.NY-7.EE.3	Expressions and Equations	Expressions and Equations	
27	Multiple Choice	C	1	NGLS.Math.Content.NY-7.RP.1	Ratios and Proportional Relationships	Ratios and Proportional Relationships	
28	Multiple Choice	D	1	NGLS.Math.Content.NY-7.EE.3	Expressions and Equations	Expressions and Equations	
29	Multiple Choice	B	1	NGLS.Math.Content.NY-7.EE.4b	Expressions and Equations	Expressions and Equations	
32	Multiple Choice	D	1	NGLS.Math.Content.NY-7.NS.3	The Number System	The Number System	NGLS.Math.Content.NY-7.RP.3
Session 2							
33	Multiple Choice	A	1	NGLS.Math.Content.NY-7.RP.2d	Ratios and Proportional Relationships	Ratios and Proportional Relationships	
34	Multiple Choice	B	1	NGLS.Math.Content.NY-7.EE.4b	Expressions and Equations	Expressions and Equations	
35	Multiple Choice	C	1	NGLS.Math.Content.NY-7.SP.3	Statistics and Probability		
36	Multiple Choice	B	1	NGLS.Math.Content.NY-7.EE.2	Expressions and Equations	Expressions and Equations	
37	Multiple Choice	D	1	NGLS.Math.Content.NY-7.NS.1c	The Number System	The Number System	
38	Multiple Choice	C	1	NGLS.Math.Content.NY-7.EE.3	Expressions and Equations	Expressions and Equations	
39	Constructed Response	n/a	1	NGLS.Math.Content.NY-6.SP.5a	Statistics and Probability		
40	Constructed Response	n/a	1	NGLS.Math.Content.NY-7.NS.2c	The Number System	The Number System	
41	Constructed Response	n/a	1	NGLS.Math.Content.NY-7.SP.8a	Statistics and Probability		NGLS.Math.Content.NY-7.SP.8b
42	Constructed Response	n/a	2	NGLS.Math.Content.NY-7.EE.4a	Expressions and Equations	Expressions and Equations	
43	Constructed Response	n/a	2	NGLS.Math.Content.NY-7.NS.1a	The Number System	The Number System	
44	Constructed Response	n/a	2	NGLS.Math.Content.NY-7.RP.1	Ratios and Proportional Relationships	Ratios and Proportional Relationships	
45	Constructed Response	n/a	2	NGLS.Math.Content.NY-7.RP.2a	Ratios and Proportional Relationships	Ratios and Proportional Relationships	
46	Constructed Response	n/a	2	NGLS.Math.Content.NY-7.EE.1	Expressions and Equations	Expressions and Equations	
47	Constructed Response	n/a	2	NGLS.Math.Content.NY-7.G.1	Geometry		
48	Constructed Response	n/a	3	NGLS.Math.Content.NY-7.RP.3	Ratios and Proportional Relationships	Ratios and Proportional Relationships	

This item map is intended to identify the primary analytic skills necessary to successfully answer each question. However, some questions measure proficiencies described in multiple standards, including a balanced combination of procedural and conceptual understanding.